



PLANO DE AÇÃO DE EMERGÊNCIA PAE UHE Batalha

Anexo 23 Parte 3/3

**Relatório do Plano de Gerenciamento de
Emergência e Mitigação de Impactos Ambientais
da Usina**

Documento	Rev 0	Rev 1	Rev 2	Rev 3			
PAE	-	-	-	jan/25			
Alterações da revisão atual	Documento Novo. Revisão geral deste Anexo.						

Revisão 03 – Janeiro/2025



**Plano de Ação de Emergência
UHE Batalha
ANEXO 23 – RELATÓRIO DO PLANO DE GERENCIAMENTO
DE EMERGÊNCIA E MITIGAÇÃO DE IMPACTOS
AMBIENTAIS DA USINA
REVISÃO 03 – 01/2025**

Lista de Apêndices:

APÊNDICE VA – Locais e estruturas de interesse ambiental potencialmente impactados

APÊNDICE VB – Cursos d'água e APPs potencialmente impactados

RELATÓRIO	Nº PROJETO: SEG-UHBHA-RL-CIV-0007
TÍTULO:	RELATÓRIO DO PLANO DE GERENCIAMENTO DE EMERGÊNCIA E MITIGAÇÃO DE IMPACTOS AMBIENTAIS DA BARRAGEM DA UHE BATALHA
SUBTÍTULO:	

APÊNDICE VA

LOCAIS E ESTRUTURAS DE INTERESSE AMBIENTAL POTENCIALMENTE IMPACTADOS

RELATÓRIO	Nº PROJETO: SEG-UHBHA-RL-CIV-0007
TÍTULO:	RELATÓRIO DO PLANO DE GERENCIAMENTO DE EMERGÊNCIA E MITIGAÇÃO DE IMPACTOS AMBIENTAIS DA BARRAGEM DA UHE BATALHA
SUBTÍTULO:	

1 LEVANTAMENTO DE DADOS

Foi realizado um levantamento a partir de dados secundários, que contemplou Unidades de Conservação (UCs), Áreas de Preservação Permanente (APPs), cursos d’água, cavidades naturais e equipamentos com potencial de contaminação.

Os dados foram obtidos a partir das seguintes bases públicas: a Infraestrutura de Dados Espaciais da Secretaria Estadual do Meio Ambiente de Minas Gerais (IDE SISEMA)¹; o Sistema de Informações Geográficas Ambientais do Estado de Goiás (SIGAGO)² da Secretaria de Estado de Meio Ambiente e Desenvolvimento Sustentável (SEMAD) de Goiás; e o Centro Nacional de Pesquisa e Conservação de Cavernas (CECAV)³, responsável pela preservação do Patrimônio Espeleológico Nacional e vinculado ao Instituto Chico Mendes de Conservação da Biodiversidade (ICMBio).

NOTA: Os dados considerados neste levantamento devem ser alvo de validação em campo e de atualização constante.

2 MEIO FÍSICO E BIÓTICO

2.1 Unidades de Conservação

Não foram identificadas interações entre UCs e a mancha de inundação, considerando os dados disponíveis em bases públicas.

2.2 Cursos d’água e Áreas de Preservação Permanente

A barragem da UHE Batalha encontra-se implantada no leito do Rio São Marcos, portanto, em caso de ruptura, o impacto sobre o curso d’água e a região de APP associada ao longo da mancha de inundação, é inevitável. Para além da possibilidade de impacto sobre o Rio São Marcos, a mancha obtida a partir do estudo de ruptura hipotética, indica a possibilidade de que seus afluentes, no trecho que finaliza na UHE Serra do Facão, também sejam afetados. Entre estes corpos hídricos, destacam-se o Ribeirão Castelhana, o Ribeirão das Éguas, o Ribeirão Batalha, o Rio da Batalha, o Córrego Boqueirão, o Ribeirão Ponte Alta, o Ribeirão Imburuçu, o Córrego Posses, o Córrego da Rancharia, o Córrego Quebra-chifre, o Córrego Capoeira Grande, o Ribeirão Paulista, o Córrego da Anta Guarda, o Córrego Ponte Funda, dentre outros.

Detalhes a respeito dos cursos d’água e respectivas APPs potencialmente impactadas em caso de ruptura da barragem da UHE Batalha são apresentados nos mapas do APÊNDICE VB.

¹ IDE SISEMA. **Infraestrutura de Dados Espaciais - Secretária Estadual do Meio Ambiente**. Minas Gerais. Disponível em: <<https://idesisema.meioambiente.mg.gov.br/webgis>>. Acesso em: 09 ago. 2024.

² SIGAGO. **SIGA**. Sistema de Informações Geográficas Ambientais do Estado de Goiás - Secretaria de Estado de Meio Ambiente e Desenvolvimento Sustentável – SEMAD. Disponível em: <<https://siga.meioambiente.go.gov.br/#/>>. Acesso em: 29 set. 2024.

³ **Cadastro Nacional de Informações Espeológicas**. Disponível em:<<https://sicae.sisicmbio.icmbio.gov.br/usuario-externo/login>>. Acesso em: 20 jun. 2024.

RELATÓRIO		Nº PROJETO:	SEG-UHBHA-RL-CIV-0007
TÍTULO:	RELATÓRIO DO PLANO DE GERENCIAMENTO DE EMERGÊNCIA E MITIGAÇÃO DE IMPACTOS AMBIENTAIS DA BARRAGEM DA UHE BATALHA		
SUBTÍTULO:			

2.3 Patrimônio Espeleológico

O Patrimônio Espeleológico refere-se ao conjunto de elementos bióticos e abióticos, socioeconômicos e histórico-culturais, subterrâneos ou superficiais, representados pelas cavidades naturais subterrâneas ou a estas associadas.

Não foram identificados Patrimônios Espeleológicos na mancha de inundação, considerando os dados disponíveis em bases públicas.

3 EQUIPAMENTOS COM POTENCIAL DE CONTAMINAÇÃO

No que diz respeito a equipamentos com potencial de contaminação ambiental, foi avaliada a interação da mancha de inundação com Estação de Tratamento de Esgoto (ETE), unidades industriais e suas estruturas, infraestruturas de gestão e tratamento de resíduos e rejeitos, além de postos de combustíveis.

3.1 Infraestruturas de saneamento

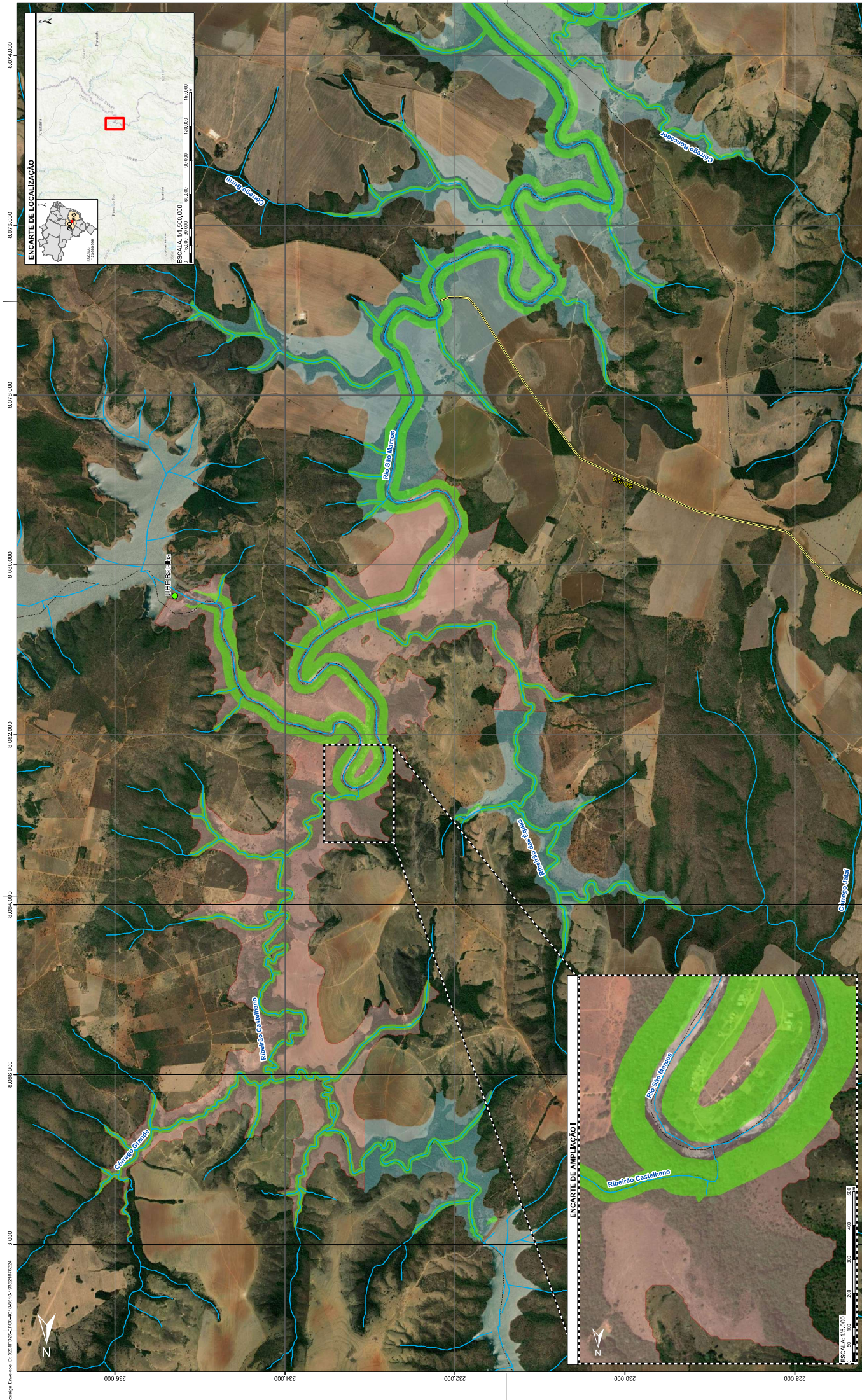
Não foram identificadas infraestruturas de saneamento básico na mancha de inundação, considerando os dados disponíveis em bases públicas.

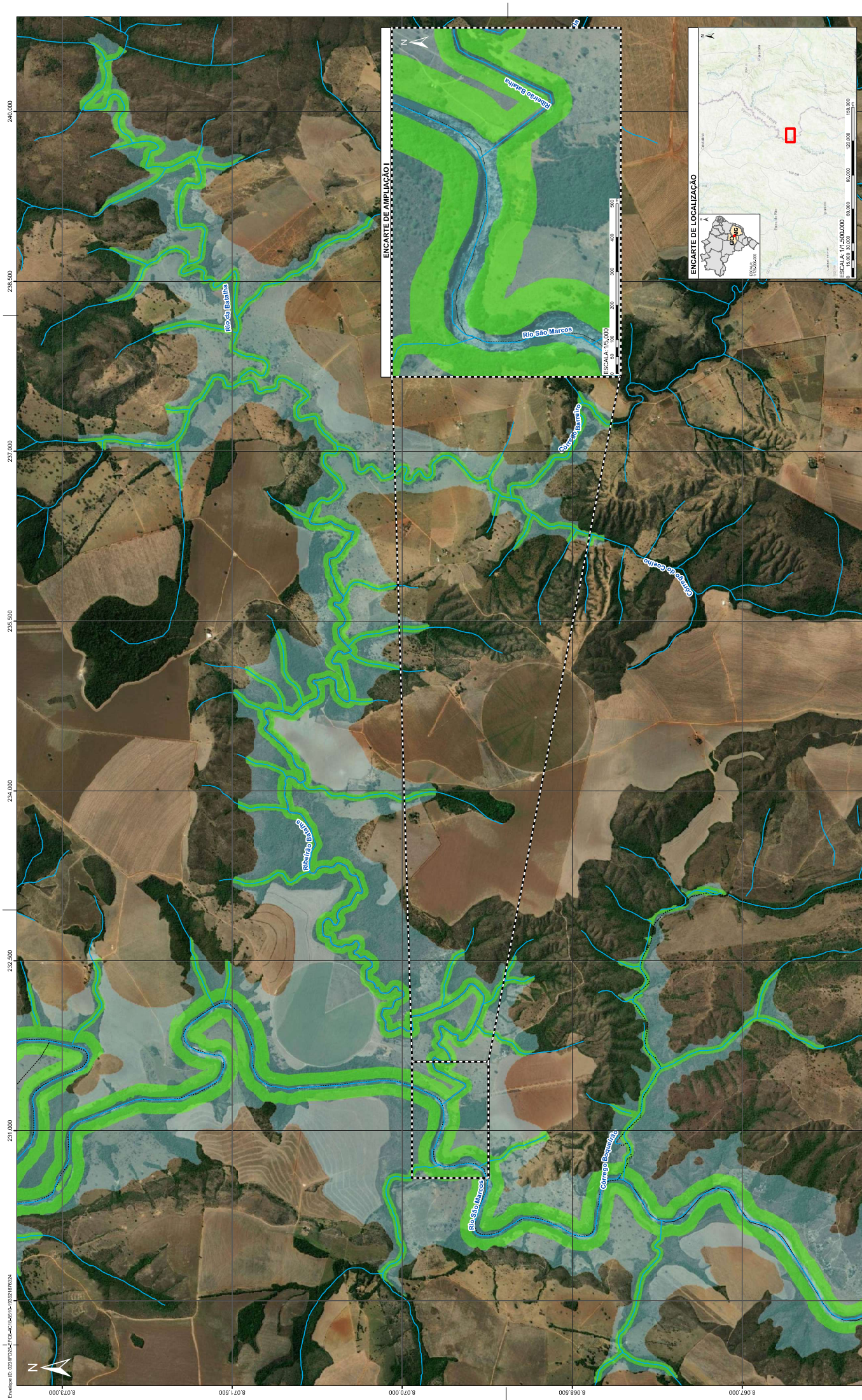
3.2 Infraestruturas de postos de combustíveis

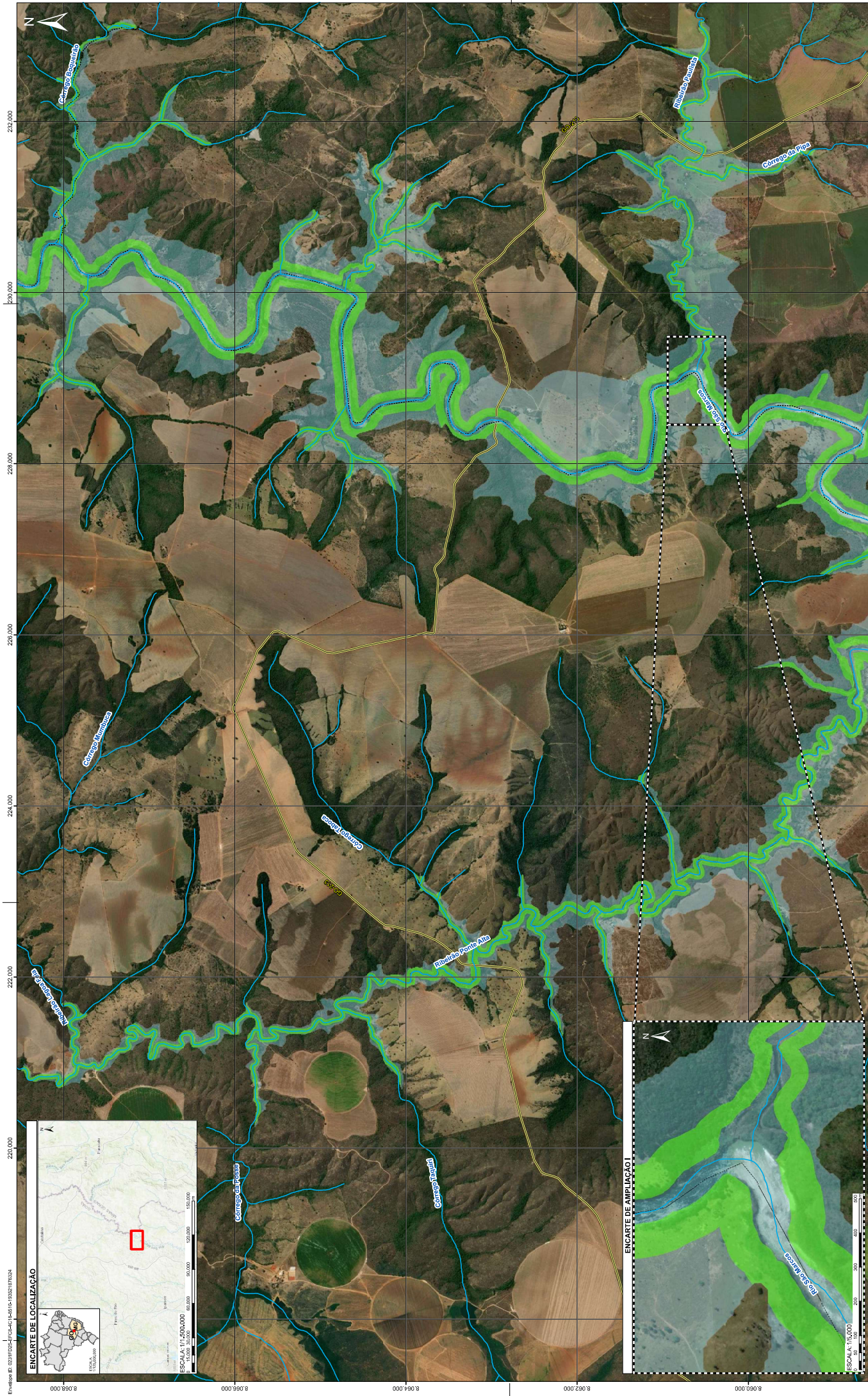
Não foram identificados postos de combustíveis na mancha de inundação, considerando os dados disponíveis em bases públicas.

3.3 Unidades industriais e suas estruturas

Não foi identificada interferência da mancha de inundação com unidades industriais e estruturas associadas, considerando os dados disponíveis em bases públicas.

[illegible]

[illegible]



NOTAS										LEGENDA										DOCUMENTOS DE REFERÊNCIA										REVISÕES										PIMENTA DE AVILA CONSULTORIA LTDA																																																																																																																																																																																																																																																																																																																																																																																																																																																																																																																																																																																																																																																																																																																																																																																																																																																																																																																																																																																																																																																																																																																																																																																																																																																																																																																																																																																																																																																																																																																																																																																																																																																																																																																																																																																																																																																																																																																																																																																																																																																																																																																																																																																																																																																																																																																																																																																																																																																																																																																																																																																																																																																																																																																																																																																																																																																																																																																																																																																																																																																																																																																																																																																																																																																																																																																																																																																																																																																																																																																																																																																																																																																																																																																																																																																																																																																																																																																																																																																																																																																																																																																																																																																																																																																																																																																																																																																																																																																																																																																																																																																																																																																																																																																																																																																																																																																																																											
1 - As cotas desta documentação são sendo utilizadas em conformidade com as exigências contidas em legislação do município, conforme o documento: SEG-0007/FN-2024-053441, anexo no software de aplicativos do município.										Hidrografia										Projeção UTM 23S Datum SIRGAS 2000										DA										DAR										DAR										DAR										DAR										DAR										DAR										DAR										DAR										DAR										DAR										DAR										DAR										DAR										DAR										DAR										DAR										DAR										DAR										DAR										DAR										DAR										DAR										DAR										DAR										DAR										DAR										DAR										DAR										DAR										DAR										DAR										DAR										DAR										DAR										DAR										DAR										DAR										DAR										DAR										DAR										DAR										DAR										DAR										DAR										DAR										DAR										DAR										DAR										DAR										DAR										DAR										DAR										DAR										DAR										DAR										DAR										DAR										DAR										DAR										DAR										DAR										DAR										DAR										DAR										DAR										DAR										DAR										DAR										DAR										DAR										DAR										DAR										DAR										DAR										DAR										DAR										DAR										DAR										DAR										DAR										DAR										DAR										DAR										DAR										DAR										DAR										DAR										DAR										DAR										DAR										DAR										DAR										DAR										DAR										DAR										DAR										DAR										DAR										DAR										DAR										DAR										DAR										DAR										DAR										DAR										DAR										DAR										DAR										DAR										DAR										DAR										DAR										DAR										DAR										DAR										DAR										DAR										DAR										DAR										DAR										DAR										DAR										DAR										DAR										DAR										DAR										DAR										DAR										DAR										DAR										DAR										DAR										DAR										DAR										DAR										DAR										DAR										DAR										DAR										DAR										DAR										DAR										DAR										DAR										DAR										DAR										DAR										DAR										DAR										DAR										DAR										DAR										DAR										DAR										DAR										DAR										DAR										DAR										DAR										DAR										DAR										DAR										DAR										DAR										DAR										DAR										DAR										DAR										DAR										DAR										DAR										DAR										DAR										DAR										DAR										DAR										DAR										DAR										DAR										DAR										DAR										DAR										DAR										DAR										DAR										DAR										DAR										DAR										DAR										DAR										DAR										DAR										DAR										DAR										DAR										DAR										DAR										DAR										DAR										DAR										DAR										DAR										DAR										DAR										DAR										DAR										DAR										DAR										DAR										DAR										DAR										DAR										DAR										DAR										DAR										DAR										DAR										DAR										DAR										DAR										DAR										DAR										DAR										DAR										DAR										DAR										DAR										DAR										DAR										DAR										DAR										DAR										DAR										DAR										DAR										DAR										DAR										DAR										DAR										DAR										DAR										DAR										DAR										DAR										DAR										DAR										DAR										DAR										DAR										DAR										DAR										DAR										DAR										DAR										DAR										DAR										DAR										DAR										DAR										DAR										DAR										DAR										DAR										DAR										DAR										DAR										DAR										DAR										DAR										DAR										DAR										DAR										DAR										DAR										DAR										DAR										DAR										DAR										DAR										DAR										DAR										DAR										DAR										DAR										DAR										DAR										DAR										DAR										DAR										DAR										DAR										DAR										DAR										DAR										DAR										DAR										DAR										DAR										DAR										DAR										DAR										DAR										DAR										DAR										DAR										DAR										DAR										DAR										DAR										DAR										DAR										DAR										DAR										DAR										DAR										DAR										DAR										DAR										DAR										DAR										DAR										DAR										DAR										DAR										DAR										DAR										DAR										DAR										DAR										DAR										DAR										DAR										DAR										DAR										DAR										DAR										DAR										DAR										DAR										DAR										DAR										DAR										DAR										DAR										DAR										DAR										DAR										DAR										DAR										DAR										DAR										DAR										DAR										DAR										DAR										DAR										DAR										DAR										DAR										DAR										DAR										DAR										DAR										DAR										DAR										DAR										DAR										DAR										DAR										DAR										DAR										DAR										DAR										DAR										DAR										DAR										DAR										DAR										DAR										DAR										DAR										DAR										DAR										DAR										DAR										DAR										DAR										DAR										DAR										DAR										DAR										DAR										DAR										DAR										DAR										DAR										DAR										DAR										DAR										DAR										DAR										DAR										DAR										DAR										DAR										DAR										DAR										DAR										DAR										DAR										DAR										DAR										DAR										DAR										DAR										DAR										DAR										DAR										DAR										DAR										DAR										DAR										DAR										DAR										DAR										DAR										DAR										DAR										DAR										DAR										DAR										DAR										DAR										DAR										DAR										DAR										DAR										DAR										DAR										DAR										DAR										DAR										DAR										DAR										DAR										DAR										DAR										DAR										DAR										DAR										DAR										DAR										DAR										DAR										DAR										DAR										DAR										DAR										DAR										DAR										DAR										DAR										DAR										DAR										DAR										DAR										DAR										DAR										DAR										DAR									



Plano de Ação de Emergência
UHE Batalha
ANEXO 23 – RELATÓRIO DO PLANO DE GERENCIAMENTO
DE EMERGÊNCIA E MITIGAÇÃO DE IMPACTOS
AMBIENTAIS DA USINA
REVISÃO 03 – 01/2025

Assinaturas

LUIZ FERNANDO ALVES DA SILVA

SEGURANÇA DE BARRAGEM MANUTENÇÃO CIVIL GERAÇÃO SUDESTE - OOMB.F
LUIZ FERNANDO ALVES DA SILVA

GUSTAVO SPIEGELBERG

SEGURANÇA DE BARRAGEM MANUTENÇÃO CIVIL GERAÇÃO SUDESTE - OOMB.F
GUSTAVO SPIEGELBERG

CRISTIANO NEVES SIMÃO

SEGURANÇA DE BARRAGEM MANUTENÇÃO CIVIL GERAÇÃO SUDESTE - OOMB.F
CRISTIANO NEVES SIMÃO

Michelle Taveira Telles

SEGURANÇA DE BARRAGEM MANUTENÇÃO CIVIL GERAÇÃO SUDESTE - OOMB.F
MICHELLE TAVEIRA TELLES



Plano de Ação de Emergência
UHE Batalha
ANEXO 23 – RELATÓRIO DO PLANO DE GERENCIAMENTO
DE EMERGÊNCIA E MITIGAÇÃO DE IMPACTOS
AMBIENTAIS DA USINA
REVISÃO 03 – 01/2025

LUIZ ANTONIO DE OLIVEIRA CAPUTO

OPERAÇÃO E MANUTENÇÃO CORUMBÁ E BATALHA - GERAÇÃO SUDESTE – OOGGC.F
LUIZ ANTONIO DE OLIVEIRA CAPUTO

Vitor Barbosa Pereira

REGIONAL OPERAÇÃO E MANUTENÇÃO GOIÁS E MATO GROSSO DA GERAÇÃO SUDESTE
- OOGG.F
VITOR BARBOSA PEREIRA

Jose Henrique Vilela

PRODUÇÃO OPERAÇÃO E MANUTENÇÃO DA GERAÇÃO SUDESTE - OOG.F
JOSE HENRIQUE VILELA

FRANCISCO JOSE ARTEIRO DE OLIVEIRA

DIRETOR DE OPERAÇÃO E MANUTENÇÃO DA ELETROBRAS SUDESTE - OO.F
FRANCISCO JOSE ARTEIRO DE OLIVEIRA