



PLANO DE AÇÃO DE EMERGÊNCIA PAE UHE Jaguari

**Revisão 08
Parte 2-5**

Documento	Rev 08						
PAE	jan/25						
Alterações da revisão atual	Revisão Geral do PAE realizada pela empresa Geometrisa em abril de 2024.						

Revisão 08 – Janeiro/2025



FOLHA DE APROVAÇÃO

RENDERSON CLAYTON DOS SANTOS LOPES

Renderson Clayton dos Santos Lopes
Operação e Manutenção Funil Geração Sudeste
Coordenador Local do PAE

Alexandre Pelissari Sant'Ana

Alexandre Pelissari Sant'Ana
Responsável Técnico de Segurança da Barragem da UHE Jaguari

Michelle Taveira Telles

Michelle Taveira Telles
Gerência de Segurança de Barragens e Manutenção Civil da Geração Sudeste
– OOMB.F

EUCLYDES CESTARI JÚNIOR

Euclides Cestari Júnior
Responsável Técnico pela Elaboração do PAE



Conteúdo

GE-FUR-JAG-PAE-AP16-04-24 – Mapas de Inundação - ZAS

ZAS-Sinalização UHE Jaguari - Jacareí 01.pdf

ZAS-Sinalização UHE Jaguari - Jacareí 02.pdf

ZAS-Sinalização UHE Jaguari - São José dos Campos 01.pdf

ZAS-Sinalização UHE Jaguari - São José dos Campos 02.pdf

ZAS-Sinalização UHE Jaguari - São José dos Campos 03.pdf



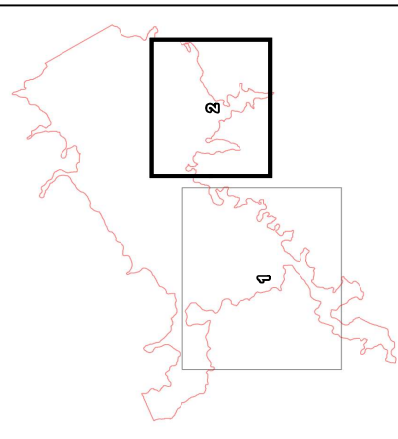
OBSERVAÇÕES	
Zona de autossustentamento (ZAS)	
Setor	
Rota de fuga	
g = 3 Municipais	
b = 0 Municipais	

INFORMAÇÕES				
DIMENSIONAMENTO DOS PONTOS DE ENCONTRO				
Ponto de Encontro	Coordenadas	Longitude	Setores de evacuação	Quantidade pessoas
PE-C-01	-23,207396	-46,014712	SE-C-1	6
PE-C-02	-23,218203	-46,01286	SE-C-2	2
PE-C-03	-23,214721	-46,004734	SE-C-3 a 4	46
PE-C-04	-23,204853	-46,991391	SE-C-5	10
				10,33

QUANTITATIVO DAS PLACAS DE SINALIZAÇÃO - JACAREÍ - SP	
Tipo de placa	-
Placa de advertência	-
Placa de orientação	1
Sinal a esquerda	1
Ponto de encontro	4

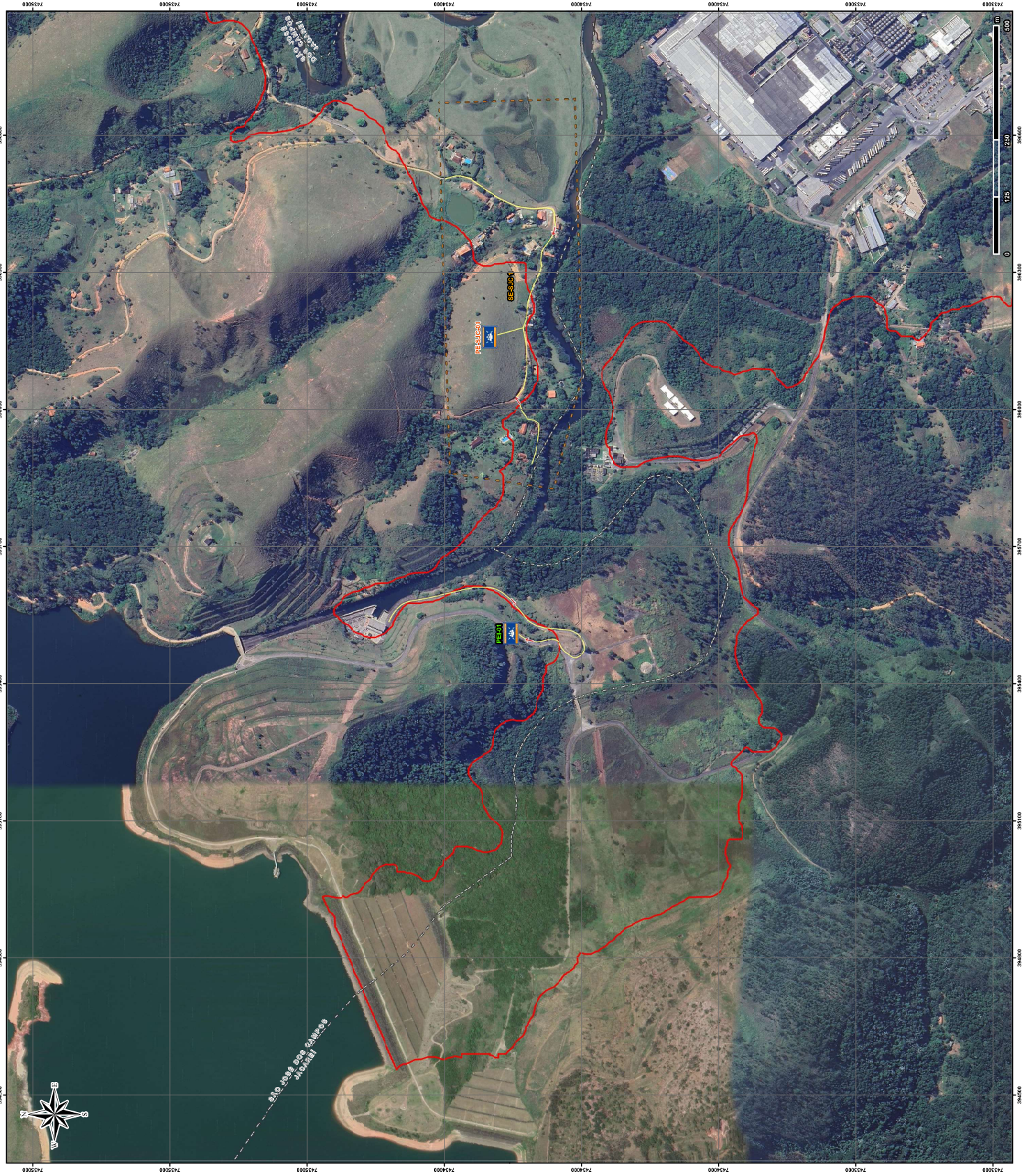
QUANTIDADE TOTAL DE PLACAS	
ROTA DE FUGA	0
ÁREA DE RISCO	0
ROTA DE FUGA	1
POSO DE ENCONTRO	4
ROTA DE FUGA	0

LOCALIZAÇÃO



DATA	06/02/2024
DISCIPLINA	Emissão final
Título: LIME JACAREÍ - PROJETO DE SINALIZAÇÃO	
MAPA DE JACAREÍ - SP	
Responsável Técnico	
EULYDES CESARI JUNIOR	
CREA	
006177196-6	
Folha:	
13.000	
Tamanho da folha:	
A1	
02	





OBSERVAÇÕES

Zona de autossustentamento (ZAS)

- Setor
- Setor 1
 - Setor 2
 - Setor 3
 - Setor 4
 - Setor 5
 - Setor 6
 - Setor 7
 - Setor 8
 - Setor 9
 - Setor 10
 - Setor 11
 - Setor 12
 - Setor 13
 - Setor 14
 - Setor 15
 - Setor 16
 - Setor 17
 - Setor 18
 - Setor 19
 - Setor 20
 - Setor 21
 - Setor 22
 - Setor 23
 - Setor 24
 - Setor 25
 - Setor 26
 - Setor 27
 - Setor 28
 - Setor 29
 - Setor 30
 - Setor 31
 - Setor 32
 - Setor 33
 - Setor 34
 - Setor 35
 - Setor 36
 - Setor 37
 - Setor 38
 - Setor 39
 - Setor 40
 - Setor 41
 - Setor 42
 - Setor 43
 - Setor 44
 - Setor 45
 - Setor 46
 - Setor 47
 - Setor 48
 - Setor 49
 - Setor 50
 - Setor 51
 - Setor 52
 - Setor 53
 - Setor 54
 - Setor 55
 - Setor 56
 - Setor 57
 - Setor 58
 - Setor 59
 - Setor 60
 - Setor 61
 - Setor 62
 - Setor 63
 - Setor 64
 - Setor 65
 - Setor 66
 - Setor 67
 - Setor 68
 - Setor 69
 - Setor 70
 - Setor 71
 - Setor 72
 - Setor 73
 - Setor 74
 - Setor 75
 - Setor 76
 - Setor 77
 - Setor 78
 - Setor 79
 - Setor 80
 - Setor 81
 - Setor 82
 - Setor 83
 - Setor 84
 - Setor 85
 - Setor 86
 - Setor 87
 - Setor 88
 - Setor 89
 - Setor 90
 - Setor 91
 - Setor 92
 - Setor 93
 - Setor 94
 - Setor 95
 - Setor 96
 - Setor 97
 - Setor 98
 - Setor 99
 - Setor 100

Rota de fuga

- Municípios
- Município 1
 - Município 2
 - Município 3
 - Município 4
 - Município 5
 - Município 6
 - Município 7
 - Município 8
 - Município 9
 - Município 10
 - Município 11
 - Município 12
 - Município 13
 - Município 14
 - Município 15
 - Município 16
 - Município 17
 - Município 18
 - Município 19
 - Município 20
 - Município 21
 - Município 22
 - Município 23
 - Município 24
 - Município 25
 - Município 26
 - Município 27
 - Município 28
 - Município 29
 - Município 30
 - Município 31
 - Município 32
 - Município 33
 - Município 34
 - Município 35
 - Município 36
 - Município 37
 - Município 38
 - Município 39
 - Município 40
 - Município 41
 - Município 42
 - Município 43
 - Município 44
 - Município 45
 - Município 46
 - Município 47
 - Município 48
 - Município 49
 - Município 50
 - Município 51
 - Município 52
 - Município 53
 - Município 54
 - Município 55
 - Município 56
 - Município 57
 - Município 58
 - Município 59
 - Município 60
 - Município 61
 - Município 62
 - Município 63
 - Município 64
 - Município 65
 - Município 66
 - Município 67
 - Município 68
 - Município 69
 - Município 70
 - Município 71
 - Município 72
 - Município 73
 - Município 74
 - Município 75
 - Município 76
 - Município 77
 - Município 78
 - Município 79
 - Município 80
 - Município 81
 - Município 82
 - Município 83
 - Município 84
 - Município 85
 - Município 86
 - Município 87
 - Município 88
 - Município 89
 - Município 90
 - Município 91
 - Município 92
 - Município 93
 - Município 94
 - Município 95
 - Município 96
 - Município 97
 - Município 98
 - Município 99
 - Município 100

INFORMAÇÕES

DIMENSIONAMENTO DOS PONTOS DE ENCONTRO				Quantidade pontos		Área incremental (m²)	
Ponto de Encontro	Coordenadas	Latitude	Longitude	Setores de ocupação	Número de edificações	Área incremental (m²)	Área incremental (m²)
PE-01	-23,19837	-46,07103	-	-	1	10	3,33
PE-SIC-01	-23,19783	-46,07473	-	SE-SIC 1	25	100	33,33
PE-SIC-02	-23,16293	-46,09069	-	SE-SIC 2	1	4	1,33
PE-SIC-03	-23,18038	-46,09317	-	SE-SIC 3	1	4	1,33

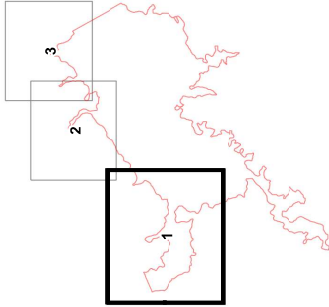
QUANTITATIVO DAS PLACAS DE SINALIZAÇÃO

Tipo de placa		SÃO JOSÉ DOS CAMPOS - SP	
Placa de sinalização	-	-	-
Sinal à direita	-	-	-
Sinal à esquerda	-	-	-
Ponto de encontro	-	4	-

QUANTIDADE TOTAL DE PLACAS

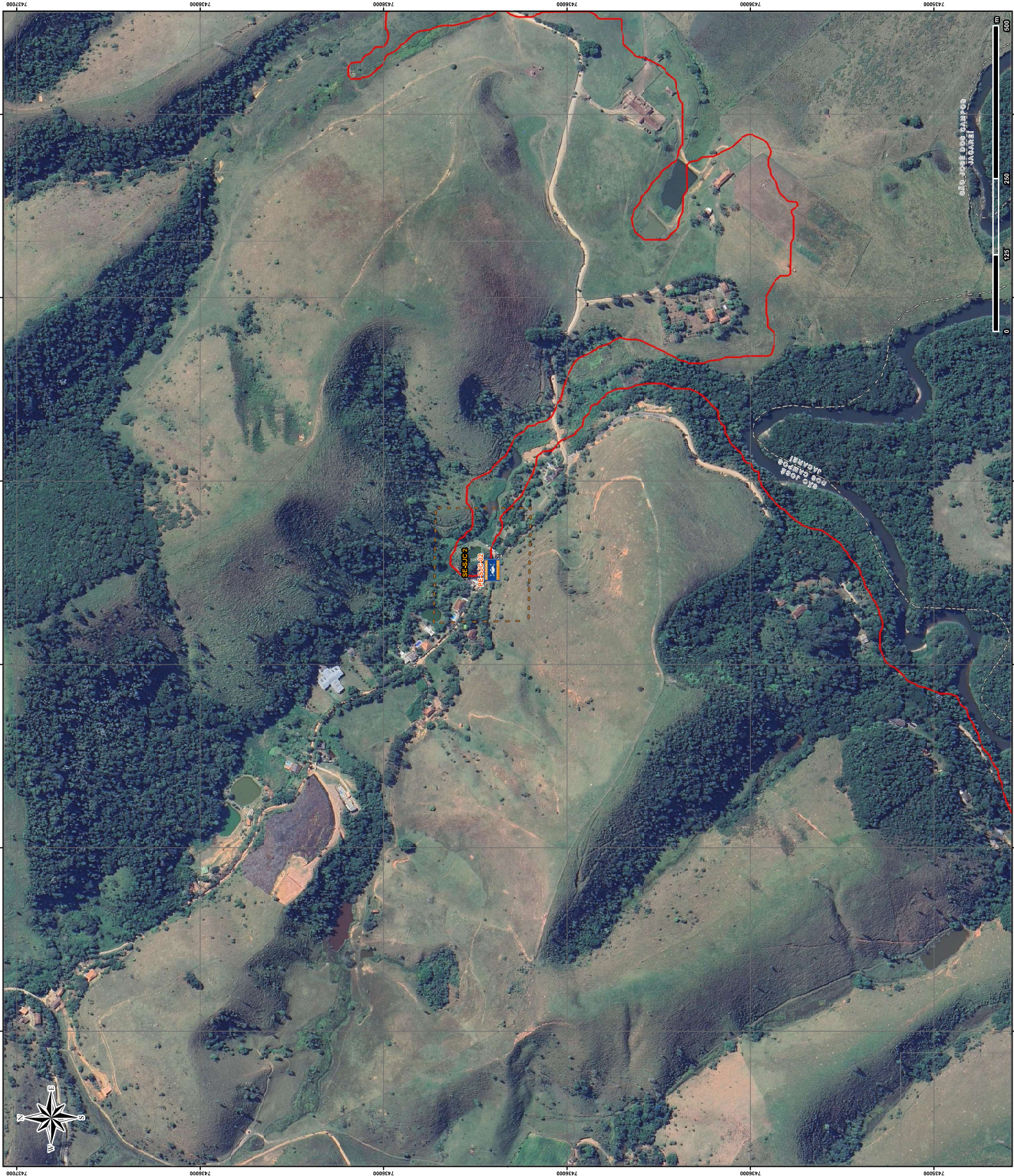
ROTA DE FUGA		ÁREA DE RISCO	
0	0	0	0
1	1	1	1
2	2	2	2
3	3	3	3
4	4	4	4
5	5	5	5
6	6	6	6
7	7	7	7
8	8	8	8
9	9	9	9
10	10	10	10
11	11	11	11
12	12	12	12
13	13	13	13
14	14	14	14
15	15	15	15
16	16	16	16
17	17	17	17
18	18	18	18
19	19	19	19
20	20	20	20
21	21	21	21
22	22	22	22
23	23	23	23
24	24	24	24
25	25	25	25
26	26	26	26
27	27	27	27
28	28	28	28
29	29	29	29
30	30	30	30
31	31	31	31
32	32	32	32
33	33	33	33
34	34	34	34
35	35	35	35
36	36	36	36
37	37	37	37
38	38	38	38
39	39	39	39
40	40	40	40
41	41	41	41
42	42	42	42
43	43	43	43
44	44	44	44
45	45	45	45
46	46	46	46
47	47	47	47
48	48	48	48
49	49	49	49
50	50	50	50
51	51	51	51
52	52	52	52
53	53	53	53
54	54	54	54
55	55	55	55
56	56	56	56
57	57	57	57
58	58	58	58
59	59	59	59
60	60	60	60
61	61	61	61
62	62	62	62
63	63	63	63
64	64	64	64
65	65	65	65
66	66	66	66
67	67	67	67
68	68	68	68
69	69	69	69
70	70	70	70
71	71	71	71
72	72	72	72
73	73	73	73
74	74	74	74
75	75	75	75
76	76	76	76
77	77	77	77
78	78	78	78
79	79	79	79
80	80	80	80
81	81	81	81
82	82	82	82
83	83	83	83
84	84	84	84
85	85	85	85
86	86	86	86
87	87	87	87
88	88	88	88
89	89	89	89
90	90	90	90
91	91	91	91
92	92	92	92
93	93	93	93
94	94	94	94
95	95	95	95
96	96	96	96
97	97	97	97
98	98	98	98
99	99	99	99
100	100	100	100

LOCALIZAÇÃO



0 1,000 2,000 m

DATA		DESCRIÇÃO	
06/02/2024	-	Emissão final	-
Título: LIME JARDIM - PROJETO DE SINALIZAÇÃO			
MAPA DE SÃO JOSÉ DOS CAMPOS - SP			
Responsável Técnico			
EULYDES CESARI JUNIOR			
C.R.B.A.			
000171/196-6			
Folha:			
1:4.000			
Arquivo:			
Mapa 07 final			
Tamanho da folha:			
A1			
Folha:			
01 / 01			



OBSERVAÇÕES

Zona de adensamento (ZAS)

- Setor
- Rota de fuga
- g = a Municipais

INFORMAÇÕES

DIMENSIONAMENTO DOS PONTOS DE ENCONTRO				Área inundável (m²)	
Ponto de Encontro	Coordenadas	LatITUDE	LongITUDE	Setores de ocupação	Quantidade pessoas
PE-01	-23,19837	-46,07108	-	1	10
PE-SJC-01	-23,19783	-46,07473	SE-SJC 1	25	100
PE-SJC-02	-23,19793	-46,06969	SE-SJC 2	1	4
PE-SJC-03	-23,18708	-46,06917	SE-SJC 3	1	4

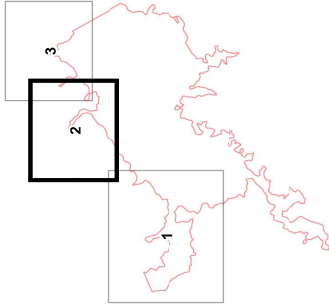
QUANTITATIVO DAS PLACAS DE SINALIZAÇÃO

SAO JOSE DOS CAMPOS - SP	
Tipo de placa	-
Sinalização	-
Sinalização	-
Sinalização	-
Ponto de encontro	4

QUANTIDADE TOTAL DE PLACAS

ROTA DE FUGA	0	ÁREA DE RISCO	0
ROTA DE FUGA	0	ROTELO DE ENCONTRO	4
ROTA DE FUGA	0		

LOCALIZAÇÃO



0 1,000 2,000 m

DATA	06/02/2024	DESENHADO	Emissão final
Título: LIME JASARAI - PROJETO DE SINALIZAÇÃO			
MAPA DE SAO JOSE DOS CAMPOS - SP			
Responsável Técnico			
EULYDES CESARI JUNIOR			
C.R.T.A.			
000171-106-4			
Escala			
1:3.000			
Assinatura do profissional			
A1			
Folha			
02 / 03			





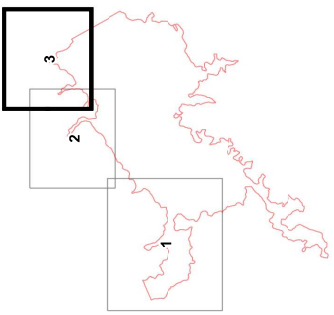
OBSERVAÇÕES	
Zona de autoassalvamento (ZAS)	
Setor	
Rota de fuga	
Municípios	

DIMENSIONAMENTO DOS PONTOS DE ENCONTRO				
Ponto de Encontro	Coordenadas	Setores de ocupação	Número de edificações	Área incremental (m²)
PE-SJC-01	-23,19832 -46,07108	-	1	10
PE-SJC-02	-23,19783 -46,07473	SE-SJC 1	25	100
PE-SJC-03	-23,19783 -46,09069	SE-SJC 2	1	4
PE-SJC-04	-23,18038 -46,09317	SE-SJC 3	1	4

QUANTITATIVO DAS PLACAS DE SINALIZAÇÃO	
Tipo de placa	SÃO JOSÉ DOS CAMPOS - SP
Placa de sinalização	-
Sinalização	-
Sinalização	-
Ponto de encontro	4

QUANTIDADE TOTAL DE PLACAS	
ROTA DE FUGA	0
ÁREA DE RISCO	0
ROTA DE FUGA	0
ROTA DE FUGA	0

LOCALIZAÇÃO



DATA	06/02/2024
DESCRIÇÃO	Emissão final
Título: LIME JARDIM - PROJETO DE SINALIZAÇÃO	
MAPA DE SÃO JOSÉ DOS CAMPOS - SP	
Responsável Técnico	
EULYDES CESARI JUNIOR	
CREA	
086177156-6	
Escala	
1:3.000	
Arquivo	
Mapa 02 final	
Folha	
03	

