



# **PLANO DE AÇÃO DE EMERGÊNCIA PAE UHE Itumbiara**

## **Anexo 23 Parte 2/3**

**Relatório do Plano de Gerenciamento de  
Emergência e Mitigação de Impactos Ambientais  
da Usina**

Documento	Rev 0	Rev 1	Rev 2	Rev 3			
PAE	-	-	-	jan/25			
Alterações da revisão atual	Documento Novo. Revisão geral deste Anexo.						

**Revisão 03 – Janeiro/2025**



**Lista de Apêndices:**

**Apêndice IIIA - Infraestrutura de Abastecimento de Água dos Municípios**

**Apêndice IIIB - Pontos de outorga potencialmente impactados**

**Apêndice IIIC - Pontos de captação e estruturas de abastecimento público de água  
potencialmente impactados**

**Apêndice IIID - Locais de interesse público com abastecimento de água  
potencialmente impactado**

**Apêndice IIIE - Lista de fornecedores de água potável envasada e caminhão-pipa e  
empresas de perfuração**

**Apêndice IIIF - Diretrizes preliminares visando assegurar o abastecimento de água  
potável nos municípios**

**Apêndice IVA - Mapa do patrimônio cultural potencialmente afetado**

**Apêndice IVB - Patrimônio cultural potencialmente afetado**

**Apêndice IVC - Orientações preliminares de resposta para resgatar e salvaguardar o  
Patrimônio Cultural**

<b>RELATÓRIO</b>	<b>Nº PROJETO:</b> SEG-UHITB-RL-CIV-0006
<b>TÍTULO:</b>	RELATÓRIO DO PLANO DE GERENCIAMENTO DE EMERGÊNCIA E MITIGAÇÃO DE IMPACTOS AMBIENTAIS DA BARRAGEM DA ITUMBIARA
<b>SUBTÍTULO:</b>	

**APÊNDICE IIIA**

**INFRAESTRUTURA DE ABASTECIMENTO DE ÁGUA DOS MUNICÍPIOS**

<b>RELATÓRIO</b>	<b>Nº PROJETO:</b> SEG-UHITB-RL-CIV-0006
<b>TÍTULO:</b>	RELATÓRIO DO PLANO DE GERENCIAMENTO DE EMERGÊNCIA E MITIGAÇÃO DE IMPACTOS AMBIENTAIS DA BARRAGEM DA ITUMBIARA
<b>SUBTÍTULO:</b>	

1 LEVANTAMENTO DE DADOS

O levantamento de dados sobre o sistema de abastecimento de água foi realizado por meio pesquisas em bases de dados públicas, destacando-se sites eletrônicos dos Serviços Autônomos de Água e Esgoto municipais, Planos Municipais de Saneamento Básico, relatórios emitidos por agências reguladoras de serviços de saneamento, para cada município, além Censo Demográfico 2022/portal do Instituto Brasileiro de Geografia e Estatística (IBGE).

A busca por cadastros dos pontos de captação de água para consumo humano foi realizada por meio do Portal Brasileiro de Dados Abertos – Sistema de Informação de Vigilância da Qualidade da Água para Consumo Humano (SISAGUA), da Agência Nacional de Águas e Saneamento Básico (ANA), da Secretaria de Estado de Meio Ambiente e Desenvolvimento Social de Goiás (SEMAD-GO), e do Instituto Mineiro de Gestão das Águas (IGAM).

**NOTA:** As informações apresentadas, a seguir, devem ser validadas pelos agentes públicos e pela ELETROBRAS, bem como mantidas atualizadas.

2 INFRAESTRUTURA DE ABASTECIMENTO DOS MUNICÍPIOS

Nas Tabelas 1 a 9 são apresentadas informações acerca das infraestruturas de abastecimento de água, nos municípios abrangidos pela mancha de inundação hipotética da barragem da UHE Itumbiara.

**NOTA 1:** Os municípios, de forma geral, apresentam outras estruturas de abastecimento de água, nos chamados “sistemas isolados”, referentes a distritos e outras localidades rurais. No entanto, não foi possível identificar a localização geográfica destas estruturas nos Planos Municipais de Saneamento, tampouco nos relatórios das agências reguladoras, que, em sua maioria, são focados nos sistemas das sedes municipais. Portanto, as informações aqui apresentadas devem ser validadas e, sempre que possível, atualizadas.

**NOTA 2:** Para os municípios de Araporã, Canápolis e Monte Alegre de Minas, não foi possível obter dados de localização de toda a infraestrutura de Abastecimento de Água.

**NOTA 3:** As sedes municipais e principais aglomerados urbanos se encontram distantes da área potencialmente afetada, exceto para Itumbiara (GO), Araporã (MG) Cachoeira Dourada (GO) e Cachoeira Dourada (MG), onde a Zona de Segurança Secundária perpassa parte da área urbana dos municípios.

Tabela 1 – Infraestrutura de abastecimento de água em Araporã (MG).

Estrutura	Coordenadas (UTM)	
	SIRGAS 2000 – ZONA 22S	
	E	N
Captação Superficial (UHE Itumbiara) - DMAE	700780,28	7963650,90
Captação Superficial - DMAE	ND	ND
Estação de Tratamento de Água (ETA) – DMAE	691539,71	7961519,27



<b>RELATÓRIO</b>	<b>Nº PROJETO:</b> SEG-UHITB-RL-CIV-0006
<b>TÍTULO:</b>	RELATÓRIO DO PLANO DE GERENCIAMENTO DE EMERGÊNCIA E MITIGAÇÃO DE IMPACTOS AMBIENTAIS DA BARRAGEM DA ITUMBIARA
<b>SUBTÍTULO:</b>	

Estrutura	Coordenadas (UTM) SIRGAS 2000 – ZONA 22S	
	E	N
Estação Elevatória de Água Bruta 1 (EEAB 1) – DMAE	691539,71	7961519,27
Estação Elevatória de Água Bruta 2 (EEAB 2) – DMAE	691539,71	7961519,27
Estação Elevatória de Água Tratada (EEAT 1)	ND	ND
Estação Elevatória de Água Tratada (EEAT 2)	ND	ND
Reservatório de distribuição de Água 1 – DMAE	692365,00	7960247,00
Reservatório de distribuição de Água 2 – DMAE	692375,00	7960258,00

**NOTA 1:** DMAE: Departamento Municipal de Água e Esgoto de Araporã.

**NOTA 2:** ND: Não disponível.

**NOTA 3:** A EEAB 1 e a EEAB 2 possuem as mesmas coordenadas que a ETA por estarem inseridas na área da mesma.

Tabela 2 – Infraestrutura de abastecimento de água em Itumbiara (GO).

Estrutura	Coordenadas (UTM) SIRGAS 2000 – ZONA 22S	
	E	N
Estação de Tratamento de Água (ETA) – SANEAGO	691364,53	7963855,99
Captação Superficial – SANEAGO	694114,15	7965661,75
Captação Subterrânea – SANEAGO	688575,02	7968318,96
Captação Subterrânea – SANEAGO	682194,66	7962436,43
Captação Subterrânea – SANEAGO	676734,60	7974429,59
Captação Subterrânea – SANEAGO	676731,66	7974429,62
Captação Subterrânea – SANEAGO	682783,91	7962673,11
Captação Subterrânea – SANEAGO	687400,63	7972293,28
Captação Subterrânea – SANEAGO	687400,69	7972299,43
Captação Subterrânea – SANEAGO	683250,55	7963591,70

<b>RELATÓRIO</b>	<b>Nº PROJETO:</b> SEG-UHITB-RL-CIV-0006
<b>TÍTULO:</b>	RELATÓRIO DO PLANO DE GERENCIAMENTO DE EMERGÊNCIA E MITIGAÇÃO DE IMPACTOS AMBIENTAIS DA BARRAGEM DA ITUMBIARA
<b>SUBTÍTULO:</b>	

Estrutura	Coordenadas (UTM) SIRGAS 2000 – ZONA 22S	
	E	N
Captação Subterrânea – SANEAGO	683250,46	7963582,47
Captação Subterrânea – SANEAGO	690049,71	7958700,95
Captação Superficial – SANEAGO	684243,87	7963416,13
Captação Subterrânea – SANEAGO	683813,19	7963497,14
Captação Subterrânea – SANEAGO	682025,99	7963526,50
Captação Subterrânea – SANEAGO	682585,43	7963711,81
Captação Subterrânea – SANEAGO	682860,35	7964624,55
Captação Subterrânea – SANEAGO	682353,93	7963443,44
Captação Subterrânea – SANEAGO	683367,39	7963532,16
Captação Subterrânea – SANEAGO	683364,42	7963529,11
Captação Subterrânea – SANEAGO	689026,78	7966552,01
Captação Subterrânea – SANEAGO	683718,33	7964624,65
Captação Subterrânea – SANEAGO	683718,35	7964626,49
Captação Subterrânea – SANEAGO	682564,80	7963395,31
Captação Subterrânea – SANEAGO	682564,83	7963398,38
Captação Subterrânea – SANEAGO	684482,33	7963490,70
Captação Subterrânea – SANEAGO	684485,26	7963490,68
Captação Subterrânea – SANEAGO	682009,30	7962696,48
Captação Subterrânea – SANEAGO	682469,58	7962642,90
Captação Subterrânea – SANEAGO	682515,23	7962813,11
Captação Subterrânea – SANEAGO	686868,98	7973488,39

**NOTA:** SANEAGO: Saneamento de Goiás.

<b>RELATÓRIO</b>	<b>Nº PROJETO:</b> SEG-UHITB-RL-CIV-0006
<b>TÍTULO:</b>	RELATÓRIO DO PLANO DE GERENCIAMENTO DE EMERGÊNCIA E MITIGAÇÃO DE IMPACTOS AMBIENTAIS DA BARRAGEM DA ITUMBIARA
<b>SUBTÍTULO:</b>	

Tabela 3 – Infraestrutura de abastecimento de água em Cachoeira Dourada (GO).

Estrutura	Coordenadas (UTM) SIRGAS 2000 – ZONA 22S	
	E	N
Captação de Água	660611,04	7953834,85
SANEAGO (ETA & Escritório- Cachoeira Dourada Go)	660600,84	7954247,60
Captação Subterrânea – SANEAGO	643589,46	7956167,55

NOTA: SANEAGO: Saneamento de Goiás.

Tabela 4 – Infraestrutura de abastecimento de água em Panamá (GO).

Estrutura	Coordenadas (UTM) SIRGAS 2000 – ZONA 22S	
	E	N
Poço Artesiano - Poço 1 ETA	674188,19	7989032,06
Poço Artesiano - Poço 2 Biquinha	674301,82	7988650,91
Captação Subterrânea – Prefeitura Municipal de Panamá	661847,92	7992545,65

Tabela 5 – Infraestrutura de abastecimento de água em Cachoeira Dourada (MG).

Estrutura	Coordenadas (UTM) SIRGAS 2000 – ZONA 22S	
	E	N
Estação de Tratamento de Água (ETA)	658024,62	7951612,11

Tabela 6 – Infraestrutura de abastecimento de água em Canápolis (MG).

Estrutura	Coordenadas (UTM) SIRGAS 2000 – ZONA 22S	
	E	N
Captação de Água	689746,93	7927705,88
Estação Elevatória de Água Bruta	ND	ND
Estação de Tratamento de Água (ETA)	ND	ND
Estação Elevatória de Água Tratada	ND	ND

<b>RELATÓRIO</b>	<b>Nº PROJETO:</b> SEG-UHITB-RL-CIV-0006
<b>TÍTULO:</b>	RELATÓRIO DO PLANO DE GERENCIAMENTO DE EMERGÊNCIA E MITIGAÇÃO DE IMPACTOS AMBIENTAIS DA BARRAGEM DA ITUMBIARA
<b>SUBTÍTULO:</b>	

Estrutura	Coordenadas (UTM) SIRGAS 2000 – ZONA 22S	
	E	N
Poço Parque de Exposições	ND	ND
Poço do Almojarifado	ND	ND
Reservatório Elevado	ND	ND
Reservatório Apoiado	ND	ND
Reservatório Apoiado	ND	ND

**NOTA 2:** ND: Não disponível.

Tabela 7 – Infraestrutura de abastecimento de água em Capinópolis (MG).

Estrutura	Coordenadas (UTM) SIRGAS 2000 – ZONA 22S	
	E	N
Estação de Tratamento de Água (ETA)	651289,41	7933426,67

Tabela 8 – Infraestrutura de abastecimento de água em Centralina (MG).

Estrutura	Coordenadas (UTM) SIRGAS 2000 – ZONA 22S	
	E	N
Captação Superficial de Água – Rio Piedade	692770,61	7946413,22
Poço Tubular - Ruas dos Pereiras, nº 650	689529,26	7944276,19
Reservatório 1 (apoiado - ETA)	689983,68	7944326,99
Reservatório 2 (apoiado - ETA)	689983,68	7944326,99
Reservatório 3 (elevado - ETA)	690004,90	7944337,84
Reservatório 4 (apoiado – Bairro COHAB)	690388,10	7942551,76
Reservatório 5 (elevado - Bairro COHAB)	690387,77	7942518,56
Estação de Tratamento de Água (ETA)	689989.69	7944314.88
Estação Elevatória (Booster)	690124,91	7943672,45

**RELATÓRIO**Nº  
PROJETO:

SEG-UHITB-RL-CIV-0006

TÍTULO:

RELATÓRIO DO PLANO DE GERENCIAMENTO DE EMERGÊNCIA E MITIGAÇÃO DE IMPACTOS  
AMBIENTAIS DA BARRAGEM DA ITUMBIARA

SUBTÍTULO:

**NOTA:** COHAB: Companhia de Habitação do Estado de Minas Gerais.**Tabela 9 – Infraestrutura de abastecimento de água em Monte Alegre de Minas (MG).**

Estrutura	Coordenadas (UTM) SIRGAS 2000 – ZONA 22S	
	E	N
Poço Tubular - Rua Piquis	724009,65	7912996,7
Poço Tubular - Rua Minas Gerais	724336,27	7912896,02
Poço Tubular - Rua das Palmeiras	723696,5	7913120,92
Poço Tubular - Rua das Palmeiras com Rua das Acácias, na marginal do córrego Maria Elias	723517,09	7912759,12
Poço Tubular - Rua das Palmeiras, na marginal do córrego Maria Elias	723368,31	7912587,92
Poço Tubular - Rua Severino Resende	722785,9	7912507,23
Poço Tubular - Rua Francisco Ribeiro de Almeida com Rua Maria Borges Nunes	723221,24	7913723,56
Poço Tubular - Rua dos Ipês	723169,19	7913665,25
Poço Tubular - Rua Cedro com Rua Jatobá	723335,59	7913162,63
Poço Tubular - Rua Cedro com Rua Jatobá	723329,61	7913166,69
Poço Tubular - Rua Ataydes Gervásio Parreira com Rua Maria Aparecida de Souza Silva	722552,92	7913082,04
Poço Tubular - SEMAE - Almoxarifado da Prefeitura	722441,45	7913370,71
Poço Tubular - Avenida Tancredo Neves	723420,56	7911843,61
Poço Tubular - Rua Conquista (Parque Poliesportivo)	723710,02	7911293,21
Poço Tubular - Rua Conquista com Rua Tupaciguara (Espaço Multiuso)	723821,94	7911313,43
Poço Tubular - Rua Ebrantina Rosa de Freitas	722763,27	7911122,14
Poço Tubular - Rua Francisco Luiz Mamede com Rua Sinibaldo Vieira dos Santos	722217,05	7922217,05
Poço Tubular - Rua Francisco Luiz Mamede com Rua Suely Vieira de Sousa Duarte	722165,07	7911348,74
Poço Tubular - Horta Comunitária	724445,86	7911897,29

<b>RELATÓRIO</b>	<b>Nº PROJETO:</b> SEG-UHITB-RL-CIV-0006
<b>TÍTULO:</b>	RELATÓRIO DO PLANO DE GERENCIAMENTO DE EMERGÊNCIA E MITIGAÇÃO DE IMPACTOS AMBIENTAIS DA BARRAGEM DA ITUMBIARA
<b>SUBTÍTULO:</b>	

Estrutura	Coordenadas (UTM) SIRGAS 2000 – ZONA 22S	
	E	N
Poço Tubular - Horta Comunitária	724380,24	7911913,38
Poço Tubular - Horta Comunitária	724365,53	7911926,81
Poço Tubular - Reservatório do Machado	725140,58	7912985,49
Poço Tubular - Reservatório do Machado	725109,12	7913027,60
Poço Tubular - Praça Alaor Guimarães Mendonça (Ginásio Poliesportivo)	724644,50	7912742,64
ETA Dr. Ciro Araújo Mendonça	725149,30	7913413,82
Estação Elevatória de Água Bruta (EEAB)	ND	ND
Reservatório para o Abastecimento de Água - Localização 1	725107,31	7913398,65
Reservatório para o Abastecimento de Água - Localização 2	724215,44	7912950,68
Reservatório para o Abastecimento de Água - Localização 3	724004,95	7912995,94
Reservatório para o Abastecimento de Água - Localização 4	724484,27	7913515,46
Reservatório para o Abastecimento de Água - Localização 5	723228,85	7913767,90
Reservatório para o Abastecimento de Água - Localização 6	723231,10	7913735,50
Reservatório para o Abastecimento de Água - Localização 7	723329,32	7913159,90
Reservatório para o Abastecimento de Água - Localização 8	723193,00	7913116,20
Reservatório para o Abastecimento de Água - Localização 9	723513,64	7912770,70
Reservatório para o Abastecimento de Água - Localização 10	723367,48	7912598,70
Reservatório para o Abastecimento de Água - Localização 11	723423,77	7911832,80
Reservatório para o Abastecimento de Água - Localização 12	723423,00	7911474,80

<b>RELATÓRIO</b>	<b>Nº PROJETO:</b> SEG-UHITB-RL-CIV-0006
<b>TÍTULO:</b>	RELATÓRIO DO PLANO DE GERENCIAMENTO DE EMERGÊNCIA E MITIGAÇÃO DE IMPACTOS AMBIENTAIS DA BARRAGEM DA ITUMBIARA
<b>SUBTÍTULO:</b>	

Estrutura	Coordenadas (UTM) SIRGAS 2000 – ZONA 22S	
	E	N
Reservatório para o Abastecimento de Água - Localização 13	723793,10	7911310,20
Reservatório para o Abastecimento de Água - Localização 14	723809,70	7911014,40
Reservatório para o Abastecimento de Água - Localização 15	722511,30	7911060,60
Reservatório para o Abastecimento de Água - Localização 16	722227,19	7911335,70
Reservatório para o Abastecimento de Água - Localização 17	724384,61	7911948,50
Reservatório para o Abastecimento de Água - Localização 18	725132,36	7913000,90
Reservatório para o Abastecimento de Água - Localização 19	725135,80	7913033,26

**NOTA 1:** SEMAE: Secretaria Municipal de Água e Esgoto.

**NOTA 2:** ND: Não disponível.

<b>RELATÓRIO</b>	<b>Nº PROJETO:</b> SEG-UHITB-RL-CIV-0006
<b>TÍTULO:</b>	RELATÓRIO DO PLANO DE GERENCIAMENTO DE EMERGÊNCIA E MITIGAÇÃO DE IMPACTOS AMBIENTAIS DA BARRAGEM DA UHE ITUMBIARA
<b>SUBTÍTULO:</b>	

**APÊNDICE IIIB**

**PONTOS DE OUTORGA POTENCIALMENTE IMPACTADOS**



RELATÓRIO		Nº PROJETO:	SEG-UHITB-RL-CIV-0006
TÍTULO:	RELATÓRIO DO PLANO DE GERENCIAMENTO DE EMERGÊNCIA E MITIGAÇÃO DE IMPACTOS AMBIENTAIS DA BARRAGEM DA UHE ITUMBIARA		
SUBTÍTULO:			

1 LEVANTAMENTO DE DADOS

A busca por outorgas de uso de água foi realizada por meio de pesquisas em bases de dados públicas, destacando-se a da Agência Nacional de Águas e Saneamento Básico (ANA), da Secretaria de Estado de Meio Ambiente e Desenvolvimento Social de Goiás (SEMAD-GO), do Sistema de Informação de Vigilância da Qualidade da Água para Consumo Humano (SISAGUA) e do Instituto Mineiro de Gestão das Águas (IGAM).

NOTA: As informações apresentadas, a seguir, devem ser validadas pelos agentes públicos e pela ELETROBRAS, bem como mantidas atualizadas.

2 PONTOS DE OUTORGA

Nome da entidade ou responsável pela outorga	Município	Tipo de captação	Coordenadas (SIRGAS 2000 ZONA 22S)		Finalidade
			E	N	
Maria Haidee Borges	Araporã	Captação	697613,5217	7965955,047	Criação Animal
Agropecuaria Arapora Ltda	Araporã	Aspersão por sistema autopropeido	660656,1747	7953869,888	Irrigação
Alvorada Administracao E Participacoes S/A	Araporã	-	660658,2865	7953869,87	Indústria
Municipio De Arapora	Araporã	-	660502,3761	7953914,349	Abastecimento Público
-	Araporã	Superficial	693684,985	7945863,923	Irrigação
-	Araporã	Superficial	694659,0446	7948309,954	Irrigação
-	Araporã	Superficial	691481,1056	7948653,189	Irrigação
-	Araporã	Superficial	690167,8927	7949345,943	Irrigação
-	Araporã	Subterrâneo	686332,6079	7950078,745	Aquicultura – Tanque Escavado
Fazenda Passa Três M - 2321 /	Araporã	Subterrâneo	689063,767	7950420,859	Dessedentação Animal
Fazenda Mundo Novo, Bonfim, Rocha E Chapada Do Rodrigues E Fazenda Bela Vista /	Araporã	Superficial	688853,5801	7950755,921	Irrigação

<b>RELATÓRIO</b>		Nº PROJETO:	SEG-UHITB-RL-CIV-0006
TÍTULO: RELATÓRIO DO PLANO DE GERENCIAMENTO DE EMERGÊNCIA E MITIGAÇÃO DE IMPACTOS AMBIENTAIS DA BARRAGEM DA UHE ITUMBIARA			
SUBTÍTULO:			

Nome da entidade ou responsável pela outorga	Município	Tipo de captação	Coordenadas (SIRGAS 2000 ZONA 22S)		Finalidade
			E	N	
Fazenda Medalha Milagrosa- Matricula 8.623 /	Araporã	Superficial	689612,2067	7952475,579	Irrigação
Fazenda Água Limpa- Mat: 9.667 /	Araporã	Superficial	689090,6358	7953126,456	Irrigação
Fazenda Mariana - Mat 12.134 /	Araporã	Subterrâneo	686341,4636	7953983,752	Dessedentação Animal
Fazenda Luis Paulo /	Araporã	Subterrâneo	686669,6047	7954534,015	Consumo Humano
Robson Brasil Velosa - Fazenda Luis Paulo /	Araporã	Subterrâneo	686611,4901	7954596,131	Consumo Humano
Fazenda Luis Paulo /	Araporã	Subterrâneo	686670,2072	7954595,556	Consumo Humano
-	Araporã	Subterrâneo	686728,8187	7954594,982	Consumo Humano
Alessandro Ribeiro - Fazenda Luis Paulo /	Araporã	Subterrâneo	686611,7901	7954626,79	Consumo Humano
Mansueto De Carvalho /	Araporã	Subterrâneo	686729,4202	7954656,412	Consumo Humano
Fazenda Luis Paulo - Lote 5 E 6 - Quadra C Setor 2 /	Araporã	Subterrâneo	686671,1098	7954687,756	Consumo Humano
Wanderlei Pereira Martins /	Araporã	Subterrâneo	686700,3629	7954687,469	Consumo Humano
Maria Luiza Couto Dos Santos /	Araporã	Subterrâneo	686642,3534	7954749,583	Consumo Humano
Rede De Postos Marajo Arapora Ltda /	Araporã	Subterrâneo	691169,256	7955627,166	Consumo humano
-	Araporã	Superficial	691063,249	7956765,985	Aquicultura – Tanque Escavado
Sítio Do Aldary Fraga - Matricula 10.251 /	Araporã	Subterrâneo	691185,3166	7957225,927	Consumo Humano
-	Araporã	Subterrâneo	691185,9328	7957287,468	Consumo Humano
Agropecuária Araporã Ltda / Araporã Bioenergia S/A	Araporã	Subterrâneo	691292,6844	7959162,086	Indústria

<b>RELATÓRIO</b>		Nº PROJETO:	SEG-UHITB-RL-CIV-0006
TÍTULO: RELATÓRIO DO PLANO DE GERENCIAMENTO DE EMERGÊNCIA E MITIGAÇÃO DE IMPACTOS AMBIENTAIS DA BARRAGEM DA UHE ITUMBIARA			
SUBTÍTULO:			

Nome da entidade ou responsável pela outorga	Município	Tipo de captação	Coordenadas (SIRGAS 2000 ZONA 22S)		Finalidade
			E	N	
-	Araporã	Subterrâneo	691358,7089	7959899,405	Consumo Humano
Prefeitura Municipal De Araporã - Canalização Parcial Do Corrego Alvorada /	Araporã	Superficial	692027,0579	7960816,362	Outros
-	Araporã	Subterrâneo	690609,5795	7961290,592	Consumo Humano
Beira Rio Park Empreendimento Imobiliário Spe Ltda /	Araporã	Subterrâneo	690581,7413	7961444,626	Consumo Humano
Mart Minas Distribuição Ltda /	Araporã	Subterrâneo	690671,382	7961597,49	Consumo Humano
Expansion Transmissão Itumbiara Marimbondo S/A /	Araporã	Subterrâneo	691111,8151	7961623,871	Consumo Humano
Macedo E Souza Ltda. (Ex. Decio Auto Posto Beira Rio Ltda.) / Décio Araporã	Araporã	Subterrâneo	690966,4036	7961748,306	Consumo Humano
Macedo E Souza Ltda. (Ex. Decio Auto Posto Beira Rio Ltda.) / Décio Araporã	Araporã	Subterrâneo	690938,2602	7961871,571	Consumo Humano
-	Araporã	Subterrâneo	690707,4908	7962273,595	Consumo Humano
Fazenda Da Caridade Lugar Denominado Mutum - Matrículas 24.720 / 24.719 /	Araporã	Superficial	695110,2024	7962290,67	Aquicultura – Tanque Escavado
-	Araporã	Subterrâneo	692235,6758	7962473,507	Consumo Humano
Itumbiara Transmissora De Energia S.A /	Araporã	Subterrâneo	699501,6936	7964029,032	Consumo Humano
Expansion Transmissão Itumbiara Marimbondo S/A /	Araporã	Subterrâneo	699818,513	7963441,448	Consumo Humano

<b>RELATÓRIO</b>		Nº PROJETO:	SEG-UHITB-RL-CIV-0006
TÍTULO: RELATÓRIO DO PLANO DE GERENCIAMENTO DE EMERGÊNCIA E MITIGAÇÃO DE IMPACTOS AMBIENTAIS DA BARRAGEM DA UHE ITUMBIARA			
SUBTÍTULO:			

Nome da entidade ou responsável pela outorga	Município	Tipo de captação	Coordenadas (SIRGAS 2000 ZONA 22S)		Finalidade
			E	N	
Agropecuaria Arapora Ltda	Araporã	Captação	685379,3154	7952787,809	Irrigação
Agropecuaria Arapora Ltda	Araporã	Captação	685361,7756	7952794,13	Irrigação
Carlton Lopes Pimenta	Araporã	Captação	686153,1548	7953927,182	Irrigação
Jose Milton De Oliveira	Araporã	Captação	686408,3259	7954521,209	Irrigação
Carlton Lopes Pimenta	Araporã	Captação	686641,8935	7955004,751	Irrigação
Carlton Lopes Pimenta	Araporã	Captação	687038,2686	7955634,289	Irrigação
Agropecuaria Arapora Ltda	Araporã	Captação	688838,4052	7957280,068	Irrigação
Agropecuaria Arapora Ltda	Araporã	Captação	688838,4052	7957280,068	Irrigação
Alvorada Administracao E Participacoes S/A	Araporã	Captação	690371,1141	7957972,076	Irrigação
Alvorada Administracao E Participacoes S/A	Araporã	Captação	690371,1141	7957972,076	Irrigação
Alvorada Administracao E Participacoes S/A	Araporã	Captação	690520,2714	7958216,581	
Arapora Bioenergia S/A Em Recuperacao Judicial	Araporã	Captação	691042,0396	7959687,328	Indústria
Arapora Bioenergia S/A Em Recuperacao Judicial	Araporã	Captação	691042,0396	7959687,328	Indústria
Alvorada Administracao E Participacoes S/A	Araporã	Captação	691042,0396	7959687,328	Indústria
Arapora Bioenergia S/A Em Recuperacao Judicial	Araporã	Captação	690977,2854	7959903,218	Indústria
Arapora Bioenergia S/A Em Recuperacao Judicial	Araporã	Captação	690977,2854	7959903,218	Indústria

<b>RELATÓRIO</b>		Nº PROJETO:	SEG-UHITB-RL-CIV-0006
TÍTULO: RELATÓRIO DO PLANO DE GERENCIAMENTO DE EMERGÊNCIA E MITIGAÇÃO DE IMPACTOS AMBIENTAIS DA BARRAGEM DA UHE ITUMBIARA			
SUBTÍTULO:			

Nome da entidade ou responsável pela outorga	Município	Tipo de captação	Coordenadas (SIRGAS 2000 ZONA 22S)		Finalidade
			E	N	
Alvorada Administracao E Participacoes S/A	Araporã	Captação	690977,2854	7959903,218	Indústria
Alvorada Administracao E Participacoes S/A	Araporã	Captação	690311,5561	7960832,324	Irrigação
Alvorada Administracao E Participacoes S/A	Araporã	Captação	690400,2043	7960892,94	Irrigação
Alvorada Administracao E Participacoes S/A	Araporã	Captação	689558,0249	7961793,018	Irrigação
Alvorada Administracao E Participacoes S/A	Araporã	Captação	689558,0249	7961793,018	Irrigação
Agropecuaria Arapora Ltda	Araporã	Captação	693460,2963	7962541,158	Irrigação
Alvorada Administracao E Participacoes S/A	Araporã	Captação	692443,2745	7962686,703	Indústria
Agropecuaria Arapora Ltda	Araporã	Captação	692745,8727	7962714,409	Irrigação
Luiz Roberto Franceschi	Araporã	Lançamento	690096,6425	7962833,138	Consumo Humano
Luiz Roberto Franceschi	Araporã	Captação	690096,6425	7962833,138	Consumo Humano
Agropecuaria Arapora Ltda	Araporã	Captação	694649,721	7963187,144	Irrigação
Agropecuaria Arapora Ltda	Araporã	Captação	694649,721	7963187,144	Irrigação
Municipio De Arapora	Araporã	Captação	700780,2777	7963650,896	Abastecimento Público
Saneamento De Goias S/A	Araporã	Captação	695836,8032	7964457,307	Abastecimento Público
Agropecuaria Arapora Ltda	Araporã	Captação	695486,2478	7964623,86	Irrigação
Alvorada Administracao E Participacoes S/A	Araporã	Captação	695486,2478	7964623,86	Irrigação
Alvorada Administracao E Participacoes S/A	Araporã	Captação	699759,578	7966240,322	Irrigação

<b>RELATÓRIO</b>		Nº PROJETO:	SEG-UHITB-RL-CIV-0006
TÍTULO: RELATÓRIO DO PLANO DE GERENCIAMENTO DE EMERGÊNCIA E MITIGAÇÃO DE IMPACTOS AMBIENTAIS DA BARRAGEM DA UHE ITUMBIARA			
SUBTÍTULO:			

Nome da entidade ou responsável pela outorga	Município	Tipo de captação	Coordenadas (SIRGAS 2000 ZONA 22S)		Finalidade
			E	N	
Participacoes S/A					
Eduardo Pires	Cachoeira Dourada - GO	Outros Usos	662144,8581	7953853,838	Aquicultura
Mariza Alves Machado	Cachoeira Dourada - GO	Captação Subterrânea	661815,4707	7953752,719	Consumo Humano
Mariza Alves Machado	Cachoeira Dourada - GO	Captação Superficial	661800,7282	7953709,187	Irrigação
Construtora São Cristovão Ltda	Cachoeira Dourada - GO	Captação Superficial	662541,2757	7953903,343	Outras Finalidades
Saneamento De Goias S/A	Cachoeira Dourada - MG	Captação	660656,3479	7953869,518	Abastecimento Público
Saneamento De Goias S/A	Cachoeira Dourada - MG	Captação	660657,8198	7953870,12	Abastecimento Público
Fazenda Alegria Do Quebra Coco Mat 10.350 /	Cachoeira Dourada - MG	Subterrâneo	667740,9454	7937184,76	Consumo Humano
Faz Escondida - Mat. 11015 Sri Capinopolis /	Cachoeira Dourada - MG	Superficial	662241,5705	7938401,049	Consumo Humano
Fazenda Largo Dos Baús, Denominado Corguinho - Matrícula Nº 11.026 /	Cachoeira Dourada - MG	Superficial	660460,5751	7939215,71	Irrigação
Fazenda Corguinho Matrícula Nº 4550 /	Cachoeira Dourada - MG	Superficial	662900,8411	7940086,42	Irrigação
-	Cachoeira Dourada - MG	Subterrâneo	663698,6201	7940817,454	Consumo Humano
Fazenda Javari Do Corgão Mat. 2028 Sri Capinópolis /	Cachoeira Dourada - MG	Subterrâneo	661469,4493	7944095,544	Dessedentação Animal

<b>RELATÓRIO</b>		Nº PROJETO:	SEG-UHITB-RL-CIV-0006
TÍTULO: RELATÓRIO DO PLANO DE GERENCIAMENTO DE EMERGÊNCIA E MITIGAÇÃO DE IMPACTOS AMBIENTAIS DA BARRAGEM DA UHE ITUMBIARA			
SUBTÍTULO:			

Nome da entidade ou responsável pela outorga	Município	Tipo de captação	Coordenadas (SIRGAS 2000 ZONA 22S)		Finalidade
			E	N	
Fazenda Dos Baús- Denominado "Corgão" E "Esgoto Da Lagoa", Mat-2.830 /	Cachoeira Dourada - MG	Subterrâneo	659860,1771	7944478,193	Consumo Humano
-	Cachoeira Dourada - MG	Subterrâneo	659304,1808	7944605,838	Dessedentação Animal
João Carlos Bartasson Tannús /	Cachoeira Dourada - MG	Subterrâneo	659638,0872	7945955,781	Consumo Humano
-	Cachoeira Dourada - MG	Subterrâneo	658707,3416	7946855,122	Dessedentação Animal
Fazenda São João - Boca Da Cachoeira - Matrículas 07.705, 07.706, 07.986 E 07.987 /	Cachoeira Dourada - MG	Subterrâneo	658678,7697	7946947,669	Consumo Humano
Fazenda São João - Boca Da Cachoeira - Mat. 07.705, 07.706, 07.989 E 07.987 /	Cachoeira Dourada - MG	Subterrâneo	659060,1732	7946975,247	Consumo Humano
-	Cachoeira Dourada - MG	Subterrâneo	659031,0866	7947006,149	Consumo Humano
Fazenda São João - Boca Da Cachoeira - Matrículas 07.705, 07.706, 07.986 E 07.987 /	Cachoeira Dourada - MG	Subterrâneo	658709,1406	7947070,381	Consumo Humano
-	Cachoeira Dourada - MG	Subterrâneo	658887,9242	7947407,017	Consumo Humano
-	Cachoeira Dourada - MG	Subterrâneo	658890,4958	7947714,467	Consumo Humano
Hidrosal Empreendimentos Gerais	Cachoeira Dourada	Subterrâneo	658366,9073	7951746,391	Consumo Humano

<b>RELATÓRIO</b>		Nº PROJETO:	SEG-UHITB-RL-CIV-0006
TÍTULO: RELATÓRIO DO PLANO DE GERENCIAMENTO DE EMERGÊNCIA E MITIGAÇÃO DE IMPACTOS AMBIENTAIS DA BARRAGEM DA UHE ITUMBIARA			
SUBTÍTULO:			

Nome da entidade ou responsável pela outorga	Município	Tipo de captação	Coordenadas (SIRGAS 2000 ZONA 22S)		Finalidade
			E	N	
Ltda / Yquara Hotel	- MG				
Elenir Vieira Da Silva	Cachoeira Dourada - MG	Captação	667800,625	7937307,191	Irrigação
Elenir Vieira Da Silva	Cachoeira Dourada - MG	Captação	667800,625	7937307,191	Irrigação
Monsanto Do Brasil Ltda	Cachoeira Dourada - MG	Captação	665162,7851	7940986,111	Irrigação
Monsanto Do Brasil Ltda	Cachoeira Dourada - MG	Captação	665195,3221	7941019,647	Consumo Humano
Monsanto Do Brasil Ltda	Cachoeira Dourada - MG	Captação	663473,3844	7941215,993	Irrigação
Monsanto Do Brasil Ltda	Cachoeira Dourada - MG	Captação	663702,0144	7941214,018	Irrigação
Monsanto Do Brasil Ltda	Cachoeira Dourada - MG	Captação	663704,9447	7941213,992	Irrigação
Monsanto Do Brasil Ltda	Cachoeira Dourada - MG	Captação	663704,9447	7941213,992	Irrigação
Monsanto Do Brasil Ltda	Cachoeira Dourada - MG	Captação	663474,726	7941710,984	Irrigação
Monsanto Do Brasil Ltda	Cachoeira Dourada - MG	Captação	663474,7525	7941714,059	Irrigação
Monsanto Do Brasil Ltda	Cachoeira Dourada - MG	Captação	665263,501	7941986,499	Irrigação
Monsanto Do Brasil Ltda	Cachoeira Dourada - MG	Captação	665262,3968	7941987,554	Irrigação



<b>RELATÓRIO</b>		Nº PROJETO:	SEG-UHITB-RL-CIV-0006
TÍTULO: RELATÓRIO DO PLANO DE GERENCIAMENTO DE EMERGÊNCIA E MITIGAÇÃO DE IMPACTOS AMBIENTAIS DA BARRAGEM DA UHE ITUMBIARA			
SUBTÍTULO:			

Nome da entidade ou responsável pela outorga	Município	Tipo de captação	Coordenadas (SIRGAS 2000 ZONA 22S)		Finalidade
			E	N	
Monsanto Do Brasil Ltda	Cachoeira Dourada - MG	Captação	664826,4549	7942092,383	Irrigação
Monsanto Do Brasil Ltda	Cachoeira Dourada - MG	Captação	662731,3264	7943897,235	Irrigação
Monsanto Do Brasil Ltda	Cachoeira Dourada - MG	Captação	662757,7368	7943900,083	Irrigação
Cleonice Florinda Da Silva Guimaraes	Cachoeira Dourada - MG	Captação	659613,9781	7946229,601	Aquicultura em Tanque Escavado
Secretaria De Aquicultura E Pesca - SAP/MAPA	Cachoeira Dourada - MG	Ponto de Referência	659354,3895	7946739,022	Aquicultura em Tanque Rede
Roney Martins Filho	Cachoeira Dourada - MG	Captação	659034,9947	7947467,325	Irrigação
Roney Martins Filho	Cachoeira Dourada - MG	Captação	659064,573	7947497,822	Irrigação
Secretaria De Aquicultura E Pesca - SAP/MAPA	Cachoeira Dourada - MG	Ponto de Referência	659217,7019	7947923,903	Aquicultura em Tanque Rede
Município De Cachoeira Dourada	Cachoeira Dourada - MG	Captação	658658,875	7951590,249	Abastecimento Público
Secretaria De Aquicultura E Pesca - SAP/MAPA	Cachoeira Dourada - MG	Ponto de Referência	658241,0216	7952835,756	Aquicultura em Tanque Rede
Fazenda Cundungo Mat 8506 /	Canápolis	Superficial	675991,3028	7929330,551	Irrigação
Fazenda Sapé Mat 6094 E 5654 /	Canápolis	Superficial	673868,4012	7931041,414	Irrigação
Fazenda Sapé Mat 6094 E 5654 /	Canápolis	Superficial	673548,0704	7931259,551	Irrigação
Transcap Alcool E Açúcar S/A /	Canápolis	Superficial	671500,9553	7931677,999	Indústria

<b>RELATÓRIO</b>		Nº PROJETO:	SEG-UHITB-RL-CIV-0006
TÍTULO: RELATÓRIO DO PLANO DE GERENCIAMENTO DE EMERGÊNCIA E MITIGAÇÃO DE IMPACTOS AMBIENTAIS DA BARRAGEM DA UHE ITUMBIARA			
SUBTÍTULO:			

Nome da entidade ou responsável pela outorga	Município	Tipo de captação	Coordenadas		Finalidade
			(SIRGAS 2000 ZONA 22S)		
			E	N	
-	Canápolis	Superficial	679366,8436	7933080,736	Irrigação
Fazenda Espigão Do Sapé - Mat. 5.090 /	Canápolis	Superficial	672219,5851	7933362,555	Irrigação
-	Canápolis	Superficial	671839,9877	7933519,765	Irrigação
Faz.Nova Luz Ou Cundungo,Lug.Denominado Rio Dos Peixes - Mat 3.442 /	Canápolis	Superficial	678961,5806	7933607,279	Irrigação
-	Canápolis	Superficial	677101,6612	7935254,44	Irrigação
-	Canápolis	Subterrâneo	671484,2337	7936290,221	Dessedentação Animal
Fazenda Paraíso E Fazenda Tatá ? Matrículas Nº 8.830 E 11.576 /	Canápolis	Superficial	684378,8322	7942195,419	Irrigação
Fazenda Progresso - Mat. 533 /	Canápolis	Superficial	678166,8737	7942562,361	Irrigação
-	Canápolis	Subterrâneo	683332,396	7943128,101	Consumo Humano
Fazenda Olhos Dágua - Dinoreste Evangelista Mat 2.291 /	Canápolis	Superficial	682398,9768	7943629,029	Irrigação
Sítio Das Arvores E Dos Passaros - Mat. 5.201 /	Canápolis	Superficial	683161,212	7943621,68	Irrigação
-	Canápolis	Superficial	681531,2573	7944867,268	Irrigação
Laginha Agro Industrial S/A	Canápolis	Captação	671574,1699	7938138,116	Irrigação
Joao Batista De Oliveira Dias	Canápolis	Captação	672154,7141	7938144,308	Irrigação
Joao Batista De Oliveira Dias	Canápolis	Captação	672154,7141	7938144,308	Irrigação
Elenir Vieira Da Silva	Canápolis	Captação	671739,7518	7938223,043	Irrigação
Elenir Vieira Da Silva	Canápolis	Captação	671739,7518	7938223,043	Irrigação
Joao Batista De Oliveira Dias	Canápolis	Captação	672149,4204	7938528,691	Criação Animal

<b>RELATÓRIO</b>		Nº PROJETO:	SEG-UHITB-RL-CIV-0006
TÍTULO: RELATÓRIO DO PLANO DE GERENCIAMENTO DE EMERGÊNCIA E MITIGAÇÃO DE IMPACTOS AMBIENTAIS DA BARRAGEM DA UHE ITUMBIARA			
SUBTÍTULO:			

Nome da entidade ou responsável pela outorga	Município	Tipo de captação	Coordenadas (SIRGAS 2000 ZONA 22S)		Finalidade
			E	N	
Alcir Guimaraes De Souza	Canápolis	Captação	674433,3394	7941136,639	Irrigação
Laginha Agro Industrial S/A	Canápolis	Captação	675259,5586	7942036,051	Irrigação
Fazenda Córrego Da Areia- Matrícula 9.376 /	Centralina	Superficial	685020,3431	7938837,64	Irrigação
Usuários De Água Da Região Do Padap - Diversos /	Centralina	Superficial	697213,0331	7945060,983	Irrigação
-	Centralina	Subterrâneo	692771,7866	7945832,703	Dessedentação Animal
-	Centralina	Superficial	692936,9095	7945895,896	Irrigação
Fazenda Girassol - Mat. 7.035 /	Centralina	Subterrâneo	686879,1948	7946014,618	Dessedentação Animal
-	Centralina	Superficial	693180,1215	7946080,061	Irrigação
Fazenda Corrego Do Pontal Mat 2487 /	Centralina	Superficial	681576,7779	7946557,999	Outros
Romes Ramos Da Silva - Fazenda Pontal Sumidouro /	Centralina	Superficial	682603,027	7946548,157	Outros
-	Centralina	Superficial	686708,1715	7946508,233	Irrigação
Fazena Boa Sorte /	Centralina	Superficial	682692,7335	7946731,82	Irrigação
Fazenda Corrego Do Pontal Mat 2487 /	Centralina	Subterrâneo	681754,7003	7946771,594	Consumo Humano
-	Centralina	Superficial	695711,9525	7946884,938	Irrigação
-	Centralina	Superficial	692601,8549	7947127,062	Irrigação
-	Centralina	Superficial	692498,9867	7947154,894	Irrigação
Fazenda Bacurizal /	Centralina	Superficial	686221,3613	7947712,176	Irrigação
-	Centralina	Superficial	692060,0883	7947697,111	Irrigação

<b>RELATÓRIO</b>		Nº PROJETO:	SEG-UHITB-RL-CIV-0006
TÍTULO: RELATÓRIO DO PLANO DE GERENCIAMENTO DE EMERGÊNCIA E MITIGAÇÃO DE IMPACTOS AMBIENTAIS DA BARRAGEM DA UHE ITUMBIARA			
SUBTÍTULO:			

Nome da entidade ou responsável pela outorga	Município	Tipo de captação	Coordenadas (SIRGAS 2000 ZONA 22S)		Finalidade
			E	N	
-	Centralina	Superficial	690948,8365	7948252,946	Irrigação
-	Centralina	Superficial	690114,0722	7948272,053	Irrigação
-	Centralina	Superficial	690018,9686	7948412,04	Irrigação
-	Centralina	Superficial	689904,0722	7948505,067	Irrigação
Fazenda Mundo Novo, Bonfim, Rocha E Chapada Do Rodrigues E Fazenda Bela Vista /	Centralina	Superficial	689363,0505	7948928,346	Irrigação
-	Centralina	Superficial	690644,9442	7949271,98	Irrigação
Fazenda Boa Sorte - Mat. 1.734 E 2.367 /	Centralina	Subterrâneo	687535,6806	7950128,47	Dessedentação Animal
Fazenda Mundo Novo, Bonfim, Rocha E Chapada Do Rodrigues E Fazenda Bela Vista /	Centralina	Superficial	689349,9419	7950178,133	Irrigação
Fazenda Mundo Novo, Bonfim, Rocha E Chapada Do Rodrigues E Fazenda Bela Vista /	Centralina	Superficial	689135,8833	7950207,937	Irrigação
Fazenda Mundo Novo, Bonfim, Rocha E Chapada Do Rodrigues E Fazenda Bela Vista /	Centralina	Superficial	688231,9435	7950746,14	Irrigação
-	Centralina	Superficial	688246,7919	7950859,457	Outros
Jose Hermilon Floresta	Centralina	Captação	680722,2557	7946747,576	Irrigação
Clercia Floresta	Centralina	Captação	680746,3082	7947734,354	Irrigação
Luiz Floresta Filho	Centralina	Captação	680826,0675	7947795,09	Irrigação
Lourival Angelo Queiroz	Centralina	Captação	681097,8927	7948622,693	Irrigação

<b>RELATÓRIO</b>		Nº PROJETO:	SEG-UHITB-RL-CIV-0006
TÍTULO: RELATÓRIO DO PLANO DE GERENCIAMENTO DE EMERGÊNCIA E MITIGAÇÃO DE IMPACTOS AMBIENTAIS DA BARRAGEM DA UHE ITUMBIARA			
SUBTÍTULO:			

Nome da entidade ou responsável pela outorga	Município	Tipo de captação	Coordenadas (SIRGAS 2000 ZONA 22S)		Finalidade
			E	N	
Agropecuaria Arapora Ltda	Centralina	Captação	682388,5822	7950178,811	Irrigação
Dorival Arantes	Centralina	Captação	683636,4933	7950320,238	Irrigação
Dorival Arantes	Centralina	Captação	683636,4933	7950320,238	Irrigação
Edio Caetano	Itumbiara	Captação	684988,3987	7952407,255	Irrigação
Saneamento De Goias Sa	Itumbiara	Captação Subterrânea	690049,7156	7958700,953	Abastecimento Público
Saneamento De Goias Sa	Itumbiara	Captação Superficial	694114,151	7965661,759	Abastecimento Público
Cooperativa Cena Du Valle	Itumbiara	Captação Subterrânea	689210,5115	7963187,221	Consumo Humano
Andrade Siqueira Construtora Ltda	Itumbiara	Captação Subterrânea	688039,2495	7962814,091	Consumo Humano
Antonialli & Castro Ltda- Me	Itumbiara	Captação Subterrânea	689619,1616	7964410,977	Consumo Humano
Edson Gervasio De Arantes Junior	Itumbiara	Captação Subterrânea	688833,8124	7960438,318	Consumo Humano
Alfredo Jose Dos Santos	Itumbiara	Captação Subterrânea	685012,2755	7961987,857	Consumo Humano
Lourival Paresoto	Itumbiara	Captação Subterrânea	688930,3675	7960497,94	Consumo Humano
Virgilio Costa Franco	Itumbiara	Captação Subterrânea	688957,127	7960384,52	Consumo Humano
Luciano Zanuto Eireli	Itumbiara	Captação Subterrânea	693681,2689	7973277,488	Consumo Humano
Paulo Rogerio Siqueira	Itumbiara	Captação Subterrânea	690585,3051	7963036,144	Consumo Humano
Iara Chavalho Barradas E Silva	Itumbiara	Captação Subterrânea	689055,5295	7960245,178	Consumo Humano
Rene Santos Elias	Itumbiara	Captação Subterrânea	689102,0246	7960198,595	Consumo Humano
Marcos Kondo	Itumbiara	Captação Subterrânea	688623,2649	7961139,62	Consumo Humano
Guilherme Mortoza	Itumbiara	Captação Subterrânea	688931,2226	7960317,129	Consumo Humano
Liomar Miranda Da Silva	Itumbiara	Captação Subterrânea	688561,9935	7964007,531	Consumo Humano
Maria Elvira Lacerda Silva	Itumbiara	Captação Subterrânea	688811,0125	7960447,46	Consumo Humano
Roberta Oliveira Nakade Silva	Itumbiara	Captação Subterrânea	687552,0903	7964349,525	Consumo Humano

<b>RELATÓRIO</b>		Nº PROJETO:	SEG-UHITB-RL-CIV-0006
TÍTULO: RELATÓRIO DO PLANO DE GERENCIAMENTO DE EMERGÊNCIA E MITIGAÇÃO DE IMPACTOS AMBIENTAIS DA BARRAGEM DA UHE ITUMBIARA			
SUBTÍTULO:			

Nome da entidade ou responsável pela outorga	Município	Tipo de captação	Coordenadas (SIRGAS 2000 ZONA 22S)		Finalidade
			E	N	
Antônio Gonçalves Moreira	Itumbiara	Captação Subterrânea	685275,113	7958975,379	Consumo Humano
George Felipe Oliveira Rezende Ribeiro	Itumbiara	Captação Subterrânea	688945,9422	7960440,593	Consumo Humano
Nathan Oliveira Rezende Ribeiro	Itumbiara	Captação Subterrânea	689112,7995	7960249,531	Consumo Humano
Aldo Bruno Bombonati Casarini	Itumbiara	Captação Subterrânea	688979,4781	7960270,529	Consumo Humano
Pedro Henrique Da Silva Sousa	Itumbiara	Captação Subterrânea	686725,5229	7963868,698	Consumo Humano
Larissa Souza Pavani	Itumbiara	Captação Subterrânea	690147,4566	7960178,389	Consumo Humano
Glauccio Marques Machado	Itumbiara	Captação Subterrânea	688853,2502	7960445,199	Consumo Humano
Fernando Antonio Fernandes	Itumbiara	Captação Subterrânea	689087,7075	7960294,058	Consumo Humano
Flavio Moreira De Miranda	Itumbiara	Captação Subterrânea	685515,8021	7965645,388	Consumo Humano
Fabio Lourenço Miranda	Itumbiara	Captação Subterrânea	688003,381	7962957,424	Consumo Humano
Oppa Supermercados Ltda	Itumbiara	Captação Subterrânea	688509,8277	7961898,692	Consumo Humano
Amilton Francisco De Moura	Itumbiara	Captação Subterrânea	688129,5363	7963220,931	Consumo Humano
Leonardo Garcia Marques	Itumbiara	Captação Subterrânea	689980,097	7960583,785	Consumo Humano
Alessandro Ribeiro	Itumbiara	Captação Subterrânea	671498,4414	7947569,191	Consumo Humano
Ailton Herminio Alves	Itumbiara	Captação Subterrânea	672086,872	7947265,013	Consumo Humano
Robson Brasil Velosa	Itumbiara	Captação Subterrânea	671495,7434	7947270,359	Consumo Humano
Vilmar Gomes Dos Santos	Itumbiara	Captação Subterrânea	672081,2557	7946645,213	Consumo Humano
Adenoval Golveia	Itumbiara	Captação Subterrânea	672668,5853	7947256,044	Consumo Humano
Jucileide Arantes Diniz	Itumbiara	Captação Subterrânea	699536,1782	7964520,629	Consumo Humano
R B Combustíveis Ltda	Itumbiara	Captação Subterrânea	688810,1896	7964530,888	Consumo Humano
Ademar Alves Pereira	Itumbiara	Captação Subterrânea	686624,9445	7961680,401	Consumo Humano

<b>RELATÓRIO</b>		Nº PROJETO:	SEG-UHITB-RL-CIV-0006
TÍTULO: RELATÓRIO DO PLANO DE GERENCIAMENTO DE EMERGÊNCIA E MITIGAÇÃO DE IMPACTOS AMBIENTAIS DA BARRAGEM DA UHE ITUMBIARA			
SUBTÍTULO:			

Nome da entidade ou responsável pela outorga	Município	Tipo de captação	Coordenadas (SIRGAS 2000 ZONA 22S)		Finalidade
			E	N	
Comercial Reis	Itumbiara	Captação Subterrânea	688162,8457	7962876,835	Consumo Humano
Hospital E Maternidade Sao Marcos Em Recuperacao Judicial	Itumbiara	Captação Subterrânea	687751,8132	7962265,9	Consumo Humano
Pires E Vilela Ltda	Itumbiara	Captação Subterrânea	687459,2923	7962665,421	Consumo Humano
Orion Hotel Ltda Me	Itumbiara	Captação Subterrânea	689881,3568	7964803,195	Consumo Humano
Ipe Plaza Hotel Ltda	Itumbiara	Captação Subterrânea	689141,5128	7963303,826	Consumo Humano
Jds Construtora Ltda	Itumbiara	Captação Subterrânea	689908,4846	7964578,46	Consumo Humano
Clinica Radiologica De Itumbiara	Itumbiara	Captação Subterrânea	687746,0846	7962579,59	Consumo Humano
Joanaldo Teixeira De Oliveira	Itumbiara	Captação Subterrânea	688868,7075	7961535,395	Consumo Humano
Jose Morais Luiz	Itumbiara	Captação Subterrânea	688525,9008	7961295,86	Consumo Humano
Associação Assistencial Promocional E Educacional Ressureição - Aper	Itumbiara	Captação Subterrânea	688196,8582	7962455,246	Consumo Humano
Hotel Ferreira Ltda	Itumbiara	Captação Subterrânea	689017,0263	7964073,77	Consumo Humano
Walmir Carlos De Araujo	Itumbiara	Captação Subterrânea	688249,1666	7962700,72	Consumo Humano
Academia Skema Ltda	Itumbiara	Captação Subterrânea	687800,7388	7962167,025	Consumo Humano
Geoserv Serviços De Geotecnia E Construção Ltda	Itumbiara	Captação Subterrânea	688875,2116	7964278,108	Consumo Humano
Rede Lucas De Supermercado Ltda	Itumbiara	Captação Subterrânea	689074,6032	7963959,432	Consumo Humano
Pereira Guedes E Guedes Ltda	Itumbiara	Captação Subterrânea	688300,2367	7962820,137	Consumo Humano
Antônio Wilson Alves Santana	Itumbiara	Captação Subterrânea	694416,526	7972045,336	Dessedentação Animal
Joao Jacomete	Itumbiara	Captação Subterrânea	698821,1966	7974863,767	Dessedentação Animal
Gesileu Terra Neto	Itumbiara	Captação Subterrânea	703382,1536	7965940,877	Dessedentação Animal
Romildo Zago De Melo	Itumbiara	Barramento	698173,1252	7973649,982	Dessedentação Animal

<b>RELATÓRIO</b>		Nº PROJETO:	SEG-UHITB-RL-CIV-0006
TÍTULO: RELATÓRIO DO PLANO DE GERENCIAMENTO DE EMERGÊNCIA E MITIGAÇÃO DE IMPACTOS AMBIENTAIS DA BARRAGEM DA UHE ITUMBIARA			
SUBTÍTULO:			

Nome da entidade ou responsável pela outorga	Município	Tipo de captação	Coordenadas (SIRGAS 2000 ZONA 22S)		Finalidade
			E	N	
Petro Oeste Comércio De Derivados De Petróleo Ltda	Itumbiara	Captação Subterrânea	686695,2971	7962574,49	Indústria
Gilberto Rodrigues Da Silva	Itumbiara	Captação Subterrânea	685638,5344	7967104,731	Irrigação
Antonio Marconi Vasconcelos Silva	Itumbiara	Captação Subterrânea	674103,6569	7943860,783	Irrigação
Lindamar Guerra	Itumbiara	Captação Superficial	667347,1672	7942384,075	Irrigação
Agropecuaria Araporã Ltda	Itumbiara	Captação Superficial	694845,9122	7964584,255	Irrigação
Agropecuaria Araporã Ltda	Itumbiara	Captação Superficial	697086,9784	7974158,348	Irrigação
Agropecuaria Araporã Ltda	Itumbiara	Captação Superficial	693982,2175	7965678,468	Irrigação
Comercial Reis	Itumbiara	Captação Subterrânea	688189,3194	7962882,725	Outras
Jw Construtora E Incorporadora Ltda	Itumbiara	Captação Subterrânea	689413,9363	7961468,508	Outras
Pires E Vilela Ltda	Itumbiara	Captação Subterrânea	687459,2923	7962665,421	Outras
Celso Soares De Veza	Itumbiara	Captação Subterrânea	685348,7206	7953562,966	Outras
Hospital Santa Maria De Itumbiara Ltda	Itumbiara	Captação Subterrânea	688387,4645	7962736,258	Outras
Petro Oeste Comércio De Derivados De Petróleo Ltda	Itumbiara	Captação Subterrânea	686736,9822	7962635,581	Outras
Débora Jakeline Tavares Oliveira Siqueira	Itumbiara	Captação Subterrânea	688311,496	7961279,522	Outras
Cassiomar Da Silva	Itumbiara	Captação Subterrânea	685233,6188	7953491,826	Outras
Odete Gomes Lopes	Itumbiara	Captação Subterrânea	686952,803	7962495,107	Outras
Farp Industria De Roupas Ltda - Epp	Itumbiara	Captação Subterrânea	688221,8606	7963804,86	Outras
Hotel Ferreira Ltda	Itumbiara	Captação Subterrânea	689017,0263	7964073,77	Outras
Nilton Gomes Ferreira - Me	Itumbiara	Captação Subterrânea	689193,5211	7964112,001	Outras



<b>RELATÓRIO</b>		Nº PROJETO:	SEG-UHITB-RL-CIV-0006
TÍTULO: RELATÓRIO DO PLANO DE GERENCIAMENTO DE EMERGÊNCIA E MITIGAÇÃO DE IMPACTOS AMBIENTAIS DA BARRAGEM DA UHE ITUMBIARA			
SUBTÍTULO:			

Nome da entidade ou responsável pela outorga	Município	Tipo de captação	Coordenadas (SIRGAS 2000 ZONA 22S)		Finalidade
			E	N	
Geoserv Serviços De Geotecnia E Construção Ltda	Itumbiara	Captação Subterrânea	688875,2116	7964278,108	Outras
Rede Lucas De Supermercado Ltda	Itumbiara	Captação Subterrânea	689074,6032	7963959,432	Outras
Clube Recreativo De Itumbiara Sociedade Civil	Itumbiara	Captação Subterrânea	689199,3129	7958168,212	Outras
Rosane Mariza Petry Terhorst	Itumbiara	Captação Subterrânea	689308,6365	7960614,735	Outras Finalidades
Albieri & Antonialli Ltda- Me	Itumbiara	Captação Subterrânea	686680,882	7961698,303	Outras Finalidades
Wilson Jose De Resende	Itumbiara	Captação Subterrânea	687733,8741	7962232,252	Outras Finalidades
Gas Prata Ltda	Itumbiara	Captação Subterrânea	689438,8523	7964284,23	Outras Finalidades
Lumi Bastos Hoteis Ltda	Itumbiara	Captação Subterrânea	688125,1855	7962329,881	Outras Finalidades
Carlos Antônio Cardoso Júnior 02580474102	Itumbiara	Captação Subterrânea	687597,8409	7962427,301	Outras Finalidades
Alcides Da Silva Gomes E Cia Ltda	Itumbiara	Captação Subterrânea	689066,4214	7964439,192	Outras Finalidades
Oliveira Fernandes E Silva Gomes Ltda	Itumbiara	Captação Subterrânea	690024,4284	7964193,258	Outras Finalidades
Silva E Ramos Comercio De Combustiveis Ltda	Itumbiara	Captação Subterrânea	689371,5283	7963501,419	Outras Finalidades
Elis Gonzaga Alves	Itumbiara	Captação Subterrânea	687805,0817	7962609,76	Outras Finalidades
Planex Engenharia Ltda	Itumbiara	Captação Superficial	687470,664	7963647,413	Outras Finalidades
João Batista Fernandes Santos	Itumbiara	Captação Subterrânea	687110,9452	7963841,569	Outras Finalidades
Maria Cristina Martins	Itumbiara	Barramento	694002,3765	7970143,987	Outras Finalidades
Maria Cristina Martins	Itumbiara	Barramento	694856,0625	7970762,641	Outras Finalidades
Durão Auto Elétrica E Retífica De Motores Ltda	Itumbiara	Captação Subterrânea	686566,5347	7962794,058	Outras Finalidades

<b>RELATÓRIO</b>		Nº PROJETO:	SEG-UHITB-RL-CIV-0006
TÍTULO: RELATÓRIO DO PLANO DE GERENCIAMENTO DE EMERGÊNCIA E MITIGAÇÃO DE IMPACTOS AMBIENTAIS DA BARRAGEM DA UHE ITUMBIARA			
SUBTÍTULO:			

Nome da entidade ou responsável pela outorga	Município	Tipo de captação	Coordenadas (SIRGAS 2000 ZONA 22S)		Finalidade
			E	N	
João Baptista Marques Júnior	Itumbiara	Captação Subterrânea	689125,4996	7960198,363	Outras Finalidades
Reginaldo José Coelho	Itumbiara	Captação Subterrânea	688291,408	7961624,105	Outras Finalidades
Mariza Beatriz Thesing	Itumbiara	Captação Subterrânea	688902,2556	7963388,9	Outras Finalidades
Lucas Domingos Da Silva	Itumbiara	Captação Subterrânea	689253,581	7960686,002	Outras Finalidades
Hotel Beira Rio De Itumbiara Eireli	Itumbiara	Captação Subterrânea	690408,3457	7962891,538	Outras Finalidades
Faculdade De Medicina De Itumbiara Ltda	Itumbiara	Captação Subterrânea	689486,0248	7958821,55	Outras Finalidades
Danilo Silva Resende'	Itumbiara	Captação Subterrânea	685838,8625	7962635,093	Outras Finalidades
Auto Posto Avenida I Ltda	Itumbiara	Captação Subterrânea	688669,0281	7963311,559	Outras Finalidades
Lourenço Miranda Mateiriais Para Construção Ltda	Itumbiara	Captação Subterrânea	688033,0502	7962959,901	Outras Finalidades
Luis Humberto Costa Junior Ltda	Itumbiara	Captação Subterrânea	686793,7199	7962675	Outras Finalidades
Tânia Mara Vicensoto	Itumbiara	Captação Subterrânea	689187,8062	7960563,657	Outras Finalidades
Maria Cristina Martins	Itumbiara	Barramento	695606,6094	7970791,613	Outras Finalidades
Itumbiara Bioenergia S.A.	Itumbiara	Captação	668326,2395	7938406,308	Irrigação
Itumbiara Bioenergia S.A.	Itumbiara	Captação	668326,2395	7938406,308	Irrigação
Itumbiara Bioenergia S.A.	Itumbiara	Captação	671128,6373	7939091,398	Irrigação
Itumbiara Bioenergia S.A.	Itumbiara	Captação	671128,6373	7939091,398	Irrigação
Itumbiara Bioenergia S.A.	Itumbiara	Captação	667125,2884	7939486,927	Irrigação
Itumbiara Bioenergia S.A.	Itumbiara	Captação	667125,2884	7939486,927	Irrigação
Itumbiara Bioenergia S.A.	Itumbiara	Captação	667125,2884	7939486,927	Irrigação
Everton Quadros	Itumbiara	Captação	671430,0869	7940011,069	
Everton Quadros	Itumbiara	Captação	671488,7086	7940010,538	Irrigação

<b>RELATÓRIO</b>		Nº PROJETO:	SEG-UHITB-RL-CIV-0006
TÍTULO: RELATÓRIO DO PLANO DE GERENCIAMENTO DE EMERGÊNCIA E MITIGAÇÃO DE IMPACTOS AMBIENTAIS DA BARRAGEM DA UHE ITUMBIARA			
SUBTÍTULO:			

Nome da entidade ou responsável pela outorga	Município	Tipo de captação	Coordenadas (SIRGAS 2000 ZONA 22S)		Finalidade
			E	N	
Itumbiara Bioenergia S.A.	Itumbiara	Captação	671466,6243	7940161,397	Irrigação
Itumbiara Bioenergia S.A.	Itumbiara	Captação	666862,4726	7940596,105	Irrigação
Itumbiara Bioenergia S.A.	Itumbiara	Captação	666862,4726	7940596,105	Irrigação
Itumbiara Bioenergia S.A.	Itumbiara	Captação	666862,4726	7940596,105	Irrigação
Everton Quadros	Itumbiara	Captação	671671,822	7940808,292	
Secretaria Especial De Aquicultura E Pesca Da Presidência Da República - SEAP	Itumbiara	Ponto de Referência	671803,5615	7941431,231	Aquicultura em Tanque Rede
Itumbiara Bioenergia S.A.	Itumbiara	Captação	673404,4593	7941785,627	Indústria
Itumbiara Bioenergia S.A.	Itumbiara	Captação	673404,4593	7941785,627	Irrigação
Itumbiara Bioenergia S.A.	Itumbiara	Captação	676422,6786	7947313,786	Indústria
Itumbiara Bioenergia S.A.	Itumbiara	Captação	673404,4593	7941785,627	Irrigação
Itumbiara Bioenergia S.A.	Itumbiara	Captação	673404,4593	7941785,627	Indústria
Wilson Souza Ribeiro	Itumbiara	Captação	671713,2381	7941819,483	Irrigação
Itumbiara Bioenergia S.A.	Itumbiara	Captação	672865,273	7942131,845	Irrigação
Itumbiara Bioenergia S.A.	Itumbiara	Captação	672865,273	7942131,845	Irrigação
Monsanto Do Brasil Ltda	Itumbiara	Captação	664829,6206	7942449,436	Irrigação
Monsanto Do Brasil Ltda	Itumbiara	Captação	664829,5632	7942449,621	Irrigação
Itumbiara Bioenergia S.A.	Itumbiara	Captação	665883,4057	7942603,191	Irrigação
Itumbiara Bioenergia S.A.	Itumbiara	Captação	665883,4057	7942603,191	Irrigação
Monsanto Do Brasil Ltda	Itumbiara	Captação	664734,9046	7942756,67	Irrigação
Monsanto Do Brasil Ltda	Itumbiara	Captação	664735,5585	7942757,71	Irrigação
Secretaria De Aquicultura E Pesca -	Itumbiara	Ponto de Referência	674063,8421	7942720,485	Aquicultura em

<b>RELATÓRIO</b>		Nº PROJETO:	SEG-UHITB-RL-CIV-0006
TÍTULO: RELATÓRIO DO PLANO DE GERENCIAMENTO DE EMERGÊNCIA E MITIGAÇÃO DE IMPACTOS AMBIENTAIS DA BARRAGEM DA UHE ITUMBIARA			
SUBTÍTULO:			

Nome da entidade ou responsável pela outorga	Município	Tipo de captação	Coordenadas (SIRGAS 2000 ZONA 22S)		Finalidade
			E	N	
SAP/MAPA					Tanque Rede
Monsanto Do Brasil Ltda	Itumbiara	Captação	664493,5605	7942910,466	Irrigação
Monsanto Do Brasil Ltda	Itumbiara	Captação	664492,9282	7942911,917	Irrigação
Itumbiara Bioenergia S.A.	Itumbiara	Captação	676422,6786	7947313,786	Indústria
Monsanto Do Brasil Ltda	Itumbiara	Captação	663767,855	7943479,61	Irrigação
Itumbiara Bioenergia S.A.	Itumbiara	Captação	674565,2909	7944004,124	Irrigação
Itumbiara Bioenergia S.A.	Itumbiara	Captação	674565,2909	7944004,124	Irrigação
Itumbiara Bioenergia S.A.	Itumbiara	Captação	663823,4551	7945089,978	Irrigação
Itumbiara Bioenergia S.A.	Itumbiara	Captação	663823,4551	7945089,978	Irrigação
Itumbiara Bioenergia S.A.	Itumbiara	Captação	675682,7048	7946573,49	Irrigação
Itumbiara Bioenergia S.A.	Itumbiara	Captação	675682,7048	7946573,49	Irrigação
Itumbiara Bioenergia S.A.	Itumbiara	Captação	679894,3521	7946647,82	Irrigação
Itumbiara Bioenergia S.A.	Itumbiara	Captação	679894,3521	7946647,82	Irrigação
Geraldo Cotrim Filho	Itumbiara	Captação	678847,3515	7946946,738	Irrigação
Leonardo Do Carmo Penha	Itumbiara	Captação	677093,4196	7947227,602	Irrigação
Leonardo Do Carmo Penha	Itumbiara	Captação	676580,6487	7947272,347	Irrigação
Geraldo Cotrim Filho	Itumbiara	Captação	676915,1248	7947290,757	Irrigação
Itumbiara Bioenergia S.A.	Itumbiara	Captação	680695,8148	7949518,206	Irrigação
Itumbiara Bioenergia S.A.	Itumbiara	Captação	680695,8148	7949518,206	Irrigação
George Felipe Oliveira Rezende Ribeiro	Itumbiara	Captação	683204,2691	7951123,857	Irrigação
George Felipe Oliveira Rezende Ribeiro	Itumbiara	Captação	683204,2691	7951123,857	Irrigação

<b>RELATÓRIO</b>		Nº PROJETO:	SEG-UHITB-RL-CIV-0006
TÍTULO: RELATÓRIO DO PLANO DE GERENCIAMENTO DE EMERGÊNCIA E MITIGAÇÃO DE IMPACTOS AMBIENTAIS DA BARRAGEM DA UHE ITUMBIARA			
SUBTÍTULO:			

Nome da entidade ou responsável pela outorga	Município	Tipo de captação	Coordenadas (SIRGAS 2000 ZONA 22S)		Finalidade
			E	N	
Edio Caetano	Itumbiara	Captação	684211,5805	7952159,574	Irrigação
Edio Caetano	Itumbiara	Captação	684446,2284	7952157,303	Irrigação
Sebastiana Maria De Oliveira	Itumbiara	Captação	684985,3768	7952398,061	Irrigação
Sebastiana Maria De Oliveira	Itumbiara	Captação	685018,1717	7952754,423	Irrigação
Edio Caetano	Itumbiara	Captação	684221,3928	7953174,171	Irrigação
Associacao Educacional Luterana Do Brasil - Aelbra	Itumbiara	Captação	691816,6795	7962604,125	Irrigação
Agropecuaria Arapora Ltda	Itumbiara	Captação	690302,6917	7962892,588	Irrigação
Agropecuaria Arapora Ltda	Itumbiara	Captação	690302,6917	7962892,588	Irrigação
Cervejarias Kaiser Brasil S.A.	Itumbiara	Captação	698492,0405	7966877,704	Indústria
Cervejarias Kaiser Brasil S.A.	Itumbiara	Captação	698492,0405	7966877,704	Indústria
Cervejarias Kaiser Brasil S.A.	Itumbiara	Captação	698492,0405	7966877,704	Indústria
Usuários De Água Da Região Do Padap - Diversos /	Monte Alegre de Minas	Superficial	698528,98	7944144,146	Irrigação
Usuários De Água Da Região Do Padap - Diversos /	Monte Alegre de Minas	Superficial	698449,9884	7944222,132	Irrigação
-	Monte Alegre de Minas	Superficial	697690,0752	7946375,81	Irrigação
-	Monte Alegre de Minas	Superficial	695864,1432	7947022,963	Irrigação
-	Monte Alegre de Minas	Superficial	694870,4602	7948591,069	Irrigação
-	Monte Alegre de Minas	Superficial	695780,8496	7948735,145	Irrigação

<b>RELATÓRIO</b>		Nº PROJETO:	SEG-UHITB-RL-CIV-0006
TÍTULO: RELATÓRIO DO PLANO DE GERENCIAMENTO DE EMERGÊNCIA E MITIGAÇÃO DE IMPACTOS AMBIENTAIS DA BARRAGEM DA UHE ITUMBIARA			
SUBTÍTULO:			

Nome da entidade ou responsável pela outorga	Município	Tipo de captação	Coordenadas (SIRGAS 2000 ZONA 22S)		Finalidade
			E	N	
-	Monte Alegre de Minas	Superficial	696187,0601	7948735,828	Irrigação
-	Monte Alegre de Minas	Superficial	696187,0601	7948735,828	Irrigação
-	Monte Alegre de Minas	Superficial	696480,1365	7948823,798	Irrigação

<b>RELATÓRIO</b>	<b>Nº PROJETO:</b> SEG-UHITB-RL-CIV-0006
<b>TÍTULO:</b>	RELATÓRIO DO PLANO DE GERENCIAMENTO DE EMERGÊNCIA E MITIGAÇÃO DE IMPACTOS AMBIENTAIS DA BARRAGEM DA UHE ITUMBIARA
<b>SUBTÍTULO:</b>	

**APÊNDICE IIIC**

**PONTOS DE CAPTAÇÃO E ESTRUTURAS DE ABASTECIMENTO PÚBLICO  
DE ÁGUA POTENCIALMENTE IMPACTADOS**

<b>RELATÓRIO</b>	Nº PROJETO: SEG-UHITB-RL-CIV-0006
TÍTULO:	RELATÓRIO DO PLANO DE GERENCIAMENTO DE EMERGÊNCIA E MITIGAÇÃO DE IMPACTOS AMBIENTAIS DA BARRAGEM DA UHE ITUMBIARA
SUBTÍTULO:	

## 1 LEVANTAMENTO DE DADOS

O levantamento de dados sobre o sistema de abastecimento de água foi realizado por meio pesquisas em bases de dados públicas, destacando-se sites eletrônicos dos Serviços Autônomos de Água e Esgoto municipais, relatórios emitidos por agências reguladoras de serviços de saneamento, Planos Municipais de Saneamento, para cada município, e o Censo Demográfico 2022/portal do Instituto Brasileiro de Geografia e Estatística (IBGE).

A busca por cadastros dos pontos de captação de água para consumo humano e outorgas de uso de água foi realizada por meio do Portal Brasileiro de Dados Abertos – Sistema de Informação de Vigilância da Qualidade da Água para Consumo Humano (SISAGUA), da Agência Nacional de Águas e Saneamento Básico (ANA), do Sistema de Informações Geográficas Ambientais do Estado de Goiás (SIGA) e do Instituto Mineiro de Gestão das Águas (IGAM).

**NOTA 1:** As informações apresentadas, a seguir, devem ser validadas pelos agentes públicos e pela ELETROBRAS, bem como mantidas atualizadas.

**NOTA 2:** Outros pontos de captação de água possivelmente afetados, além dos apresentados nesse documento, foram identificados, por meio de consulta a pontos de outorga (APÊNDICE IIIB), nos municípios citados a seguir. No entanto, a finalidade destas outorgas não é o consumo humano, e sim outros usos, como irrigação, dessedentação de animais, dentre outros.

## 2 ARAPORÃ (MG)

A prestação do serviço de abastecimento de água na sede de Araporã (MG) é realizada pelo Departamento Municipal de Água e Esgoto (DMAE). O sistema compreende captação superficial no Rio Paranaíba (reservatório da UHE Itumbiara), 1 Estação de Tratamento de Água (ETA), 2 reservatórios, dentre outros componentes (APÊNDICE IIIA). Outros cursos d'água perpassam o município, tais como: Ribeirão Passa Três/Sucuri, Rio Piedade e Córrego do Barreiro<sup>1</sup>.

Dentre os 8.479 habitantes de Araporã (MG), 8.467 residem em domicílios particulares permanentes ocupados (DPPO), sendo 8.121 abastecidos por rede geral de distribuição, 155 por poço profundo ou artesiano, 154 por poço raso, freático ou cacimba, 21 por fonte, nascente ou mina, 14 por rios, açudes, córregos, lagos e igarapés e 2 por carro-pipa<sup>2</sup>.

Em um cenário de ruptura de barragem, há 4 captações de água, 1 ETA, 3 Estações Elevatórias de Água Bruta potencialmente afetadas, do sistema de abastecimento público municipal. Além desses, existem 25 pontos de captação de água potencialmente afetados, de propriedade privada, sendo 24 captações subterrâneas e 1 não especificada. As Figuras de 1, 2 e 3 mostram a localização das estruturas potencialmente afetadas pela mancha de inundação, enquanto a Tabela 1 sintetiza informações gerais sobre as mesmas.

<sup>1</sup> PREFEITURA MUNICIPAL DE ARAPORÃ. **Plano Municipal de Saneamento Básico**. 2015. 254 p.

<sup>2</sup> IBGE – Instituto Brasileiro de Geografia e Estatística. **Censo Demográfico 2022**. Pessoas em domicílios (DPPO) abastecidos principalmente com água da rede geral de distribuição (%) - Município 2022.



RELATÓRIO		Nº PROJETO:	SEG-UHITB-RL-CIV-0006
TÍTULO:	RELATÓRIO DO PLANO DE GERENCIAMENTO DE EMERGÊNCIA E MITIGAÇÃO DE IMPACTOS AMBIENTAIS DA BARRAGEM DA UHE ITUMBIARA		
SUBTÍTULO:			

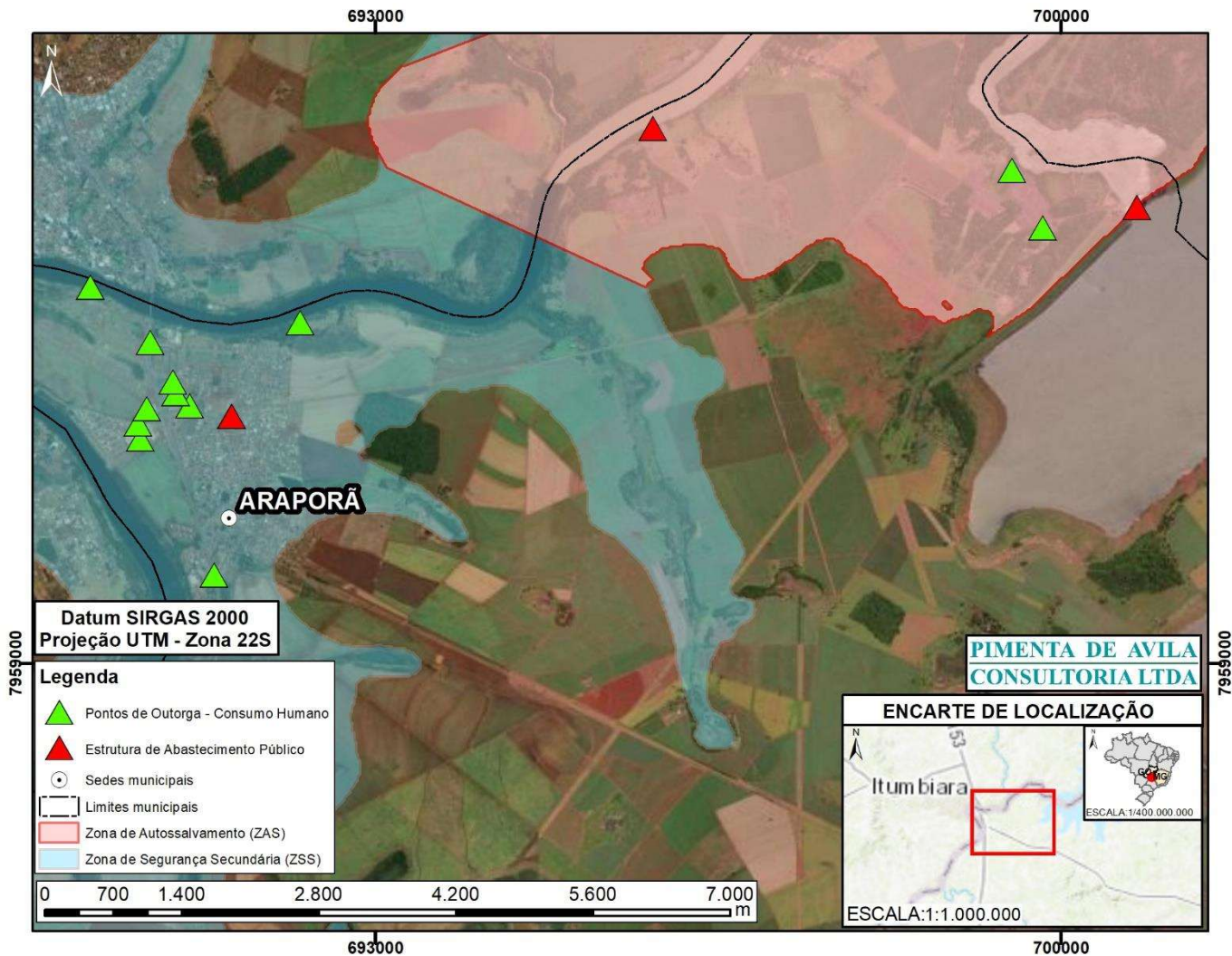


Figura 1 – Pontos de captação e estruturas de abastecimento de água potencialmente afetados em Araporã (MG).  
Fonte – Google Earth, 2024; ESRI, 2020, 2021, 2022 e 2023.

RELATÓRIO		Nº PROJETO:	SEG-UHITB-RL-CIV-0006
TÍTULO:	RELATÓRIO DO PLANO DE GERENCIAMENTO DE EMERGÊNCIA E MITIGAÇÃO DE IMPACTOS AMBIENTAIS DA BARRAGEM DA UHE ITUMBIARA		
SUBTÍTULO:			

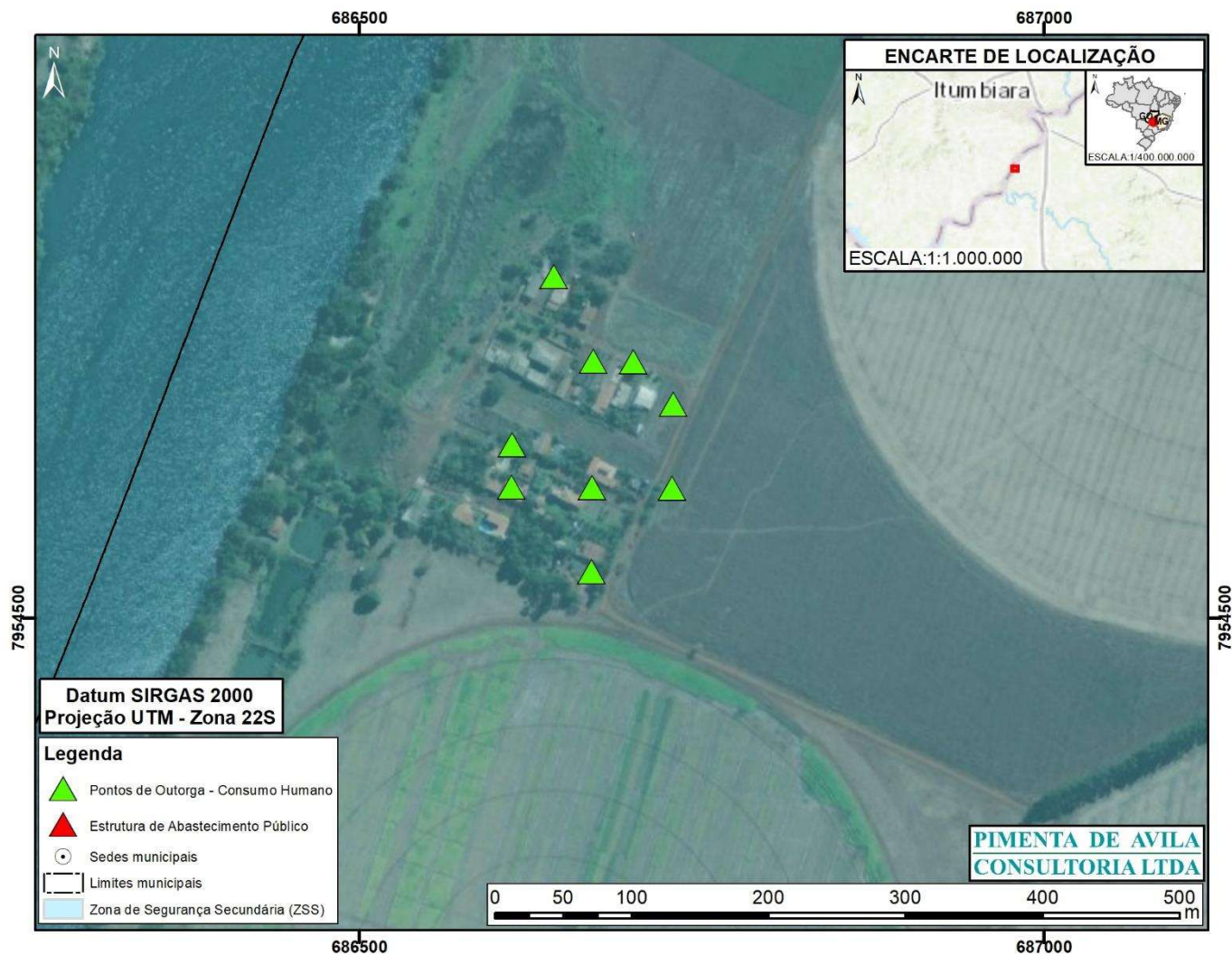


Figura 2 – Pontos de captação e estruturas de abastecimento de água potencialmente afetados em Araporã (MG).  
Fonte – Google Earth, 2024; ESRI, 2020, 2021, 2022 e 2023.



<b>RELATÓRIO</b>		Nº PROJETO:	SEG-UHITB-RL-CIV-0006
TÍTULO:	RELATÓRIO DO PLANO DE GERENCIAMENTO DE EMERGÊNCIA E MITIGAÇÃO DE IMPACTOS AMBIENTAIS DA BARRAGEM DA UHE ITUMBIARA		
SUBTÍTULO:			

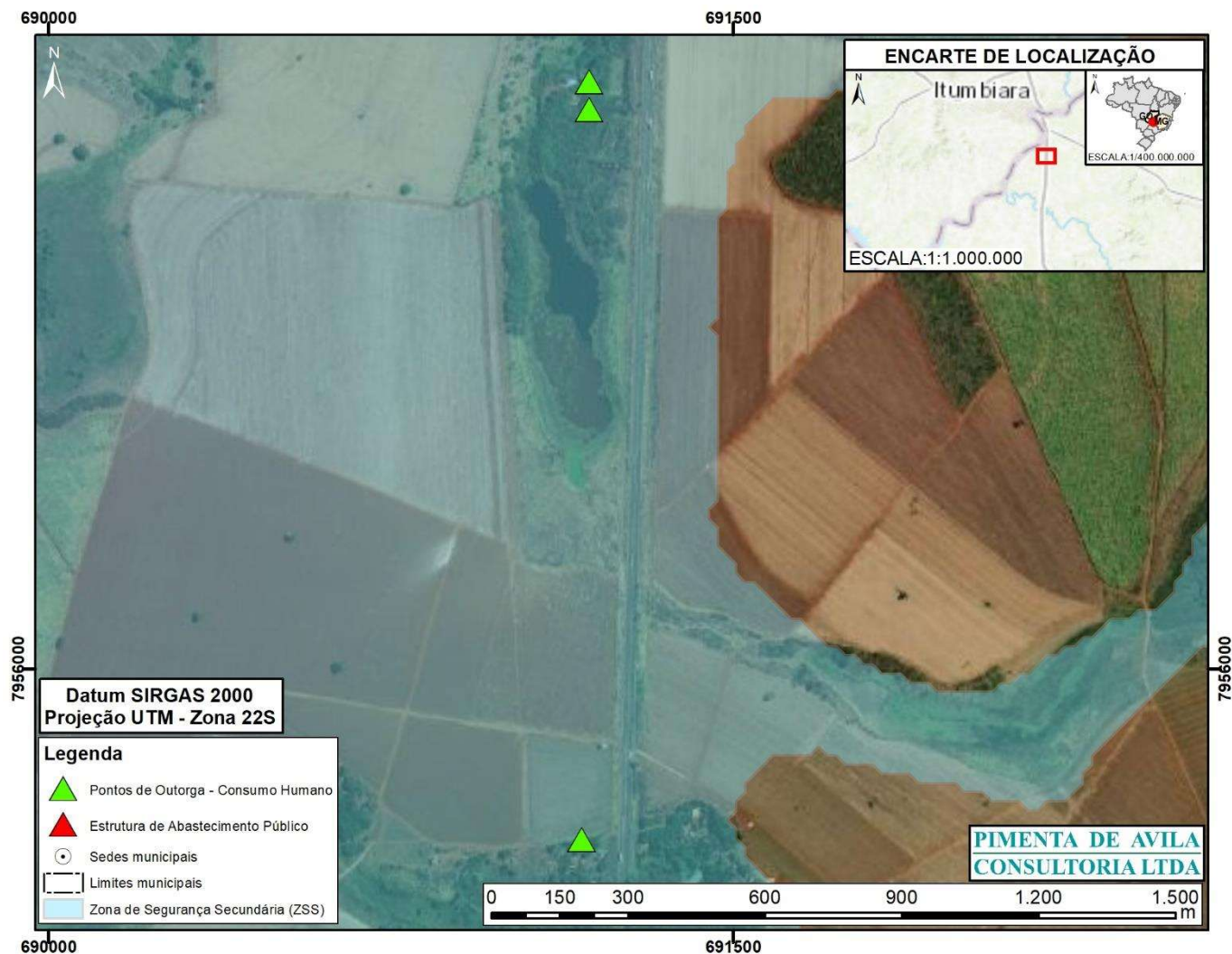


Figura 3 – Pontos de captação e estruturas de abastecimento de água potencialmente afetados em Araporã (MG).  
Fonte – Google Earth, 2024; ESRI, 2020, 2021, 2022 e 2023.

Tabela 1 – Pontos de captação e estruturas de abastecimento de água atingidos em Araporã (MG).

Estrutura/Ponto de Captação	Responsável pela estrutura	Finalidade	Coordenadas (SIRGAS 2000 - Fuso 22S)	
			E	N
Captação	Município de Araporã	Abastecimento Público	660502,376	7953914,349
Captação	Luiz Roberto Franceschi	Consumo Humano	690096,643	7962833,138
Captação	Município de Araporã	Abastecimento Público	700780,278	7963650,896
Captação	Saneamento de Goiás S/A	Abastecimento Público	695836,803	7964457,307
Captação Superficial (UHE Itumbiara) -	Departamento de Água E Esgoto de Araporã	Abastecimento Público	700780,280	7963650,900

<b>RELATÓRIO</b>	<b>Nº PROJETO:</b> SEG-UHITB-RL-CIV-0006
<b>TÍTULO:</b>	RELATÓRIO DO PLANO DE GERENCIAMENTO DE EMERGÊNCIA E MITIGAÇÃO DE IMPACTOS AMBIENTAIS DA BARRAGEM DA UHE ITUMBIARA
<b>SUBTÍTULO:</b>	

Estrutura/Ponto de Captação	Responsável pela estrutura	Finalidade	Coordenadas (SIRGAS 2000 - Fuso 22S)	
			E	N
DMAE				
Estação de Tratamento de Água (ETA) – DMAE	Departamento de Água e Esgoto de Araporã	Abastecimento Público	691539,710	7961519,270
Estação Elevatória de Água Bruta 1 (EEAB 1) – DMAE	Departamento de Água e Esgoto de Araporã	Abastecimento Público	691539,710	7961519,270
Estação Elevatória de Água Bruta 2 (EEAB 2) – DMAE	Departamento de Água e Esgoto de Araporã	Abastecimento Público	691539,710	7961519,270
Estação Elevatória de Água Bruta 2 (EEAB 2) – DMAE	Departamento de Água e Esgoto de Araporã	Abastecimento Público	691539,710	7961519,270
Captação	Luiz Roberto Franceschi	Consumo Humano	690096,643	7962833,138
Subterrâneo	Fazenda Luis Paulo	Consumo Humano	686669,605	7954534,015
Subterrâneo	Robson Brasil Velosa - Fazenda Luis Paulo	Consumo Humano	686611,490	7954596,131
Subterrâneo	Fazenda Luis Paulo /	Consumo Humano	686670,207	7954595,556
Subterrâneo	-	Consumo Humano	686728,819	7954594,982
Subterrâneo	Alessandro Ribeiro - Fazenda Luis Paulo	Consumo Humano	686611,790	7954626,790
Subterrâneo	Mansueto de Carvalho	Consumo Humano	686729,420	7954656,412
Subterrâneo	Fazenda Luis Paulo - Lote 5 E 6 - Quadra C Setor 2	Consumo Humano	686671,110	7954687,756
Subterrâneo	Wanderlei Pereira Martins	Consumo Humano	686700,363	7954687,469
Subterrâneo	Maria Luiza Couto dos Santos	Consumo Humano	686642,353	7954749,583
Subterrâneo	Rede de Postos Marajo Araporã Ltda	Consumo humano	691169,256	7955627,166
Subterrâneo	Sítio do Aldary Fraga -	Consumo	691185,317	7957225,927

<b>RELATÓRIO</b>	<b>Nº PROJETO:</b> SEG-UHITB-RL-CIV-0006
<b>TÍTULO:</b>	RELATÓRIO DO PLANO DE GERENCIAMENTO DE EMERGÊNCIA E MITIGAÇÃO DE IMPACTOS AMBIENTAIS DA BARRAGEM DA UHE ITUMBIARA
<b>SUBTÍTULO:</b>	

Estrutura/Ponto de Captação	Responsável pela estrutura	Finalidade	Coordenadas (SIRGAS 2000 - Fuso 22S)	
			E	N
	Matrícula 10.251	Humano		
Subterrâneo	-	Consumo Humano	691185,933	7957287,468
Subterrâneo	-	Consumo Humano	691358,709	7959899,405
Subterrâneo	-	Consumo Humano	690609,580	7961290,592
Subterrâneo	Beira Rio Park Empreendimento Imobiliário Spe Ltda	Consumo Humano	690581,741	7961444,626
Subterrâneo	Mart Minas Distribuição Ltda	Consumo Humano	690671,382	7961597,490
Subterrâneo	Expansion Transmissão Itumbiara Marimbondo S/A	Consumo Humano	691111,815	7961623,871
Subterrâneo	Macedo e Souza Ltda. (Ex. Decio Auto Posto Beira Rio Ltda.) / Décio Araporã	Consumo Humano	690966,404	7961748,306
Subterrâneo	Macedo E Souza Ltda. (Ex. Decio Auto Posto Beira Rio Ltda.) / Décio Araporã	Consumo Humano	690938,260	7961871,571
Subterrâneo	-	Consumo Humano	690707,491	7962273,595
Subterrâneo	-	Consumo Humano	692235,676	7962473,507
Subterrâneo	Itumbiara Transmissora de Energia S.A	Consumo Humano	699501,694	7964029,032
Subterrâneo	Expansion Transmissão Itumbiara Marimbondo S/A	Consumo Humano	699818,513	7963441,448

3 ITUMBIARA (GO)



RELATÓRIO	Nº PROJETO: SEG-UHITB-RL-CIV-0006
TÍTULO:	RELATÓRIO DO PLANO DE GERENCIAMENTO DE EMERGÊNCIA E MITIGAÇÃO DE IMPACTOS AMBIENTAIS DA BARRAGEM DA UHE ITUMBIARA
SUBTÍTULO:	

A prestação do serviço de abastecimento de água na sede de Itumbiara (GO) é realizada pela Companhia Saneamento de Goiás S/A (SANEAGO). O sistema compreende captação superficial no Ribeirão Santa Maria<sup>3</sup>, captações subterrâneas e 1 ETA (APÊNDICE IIIA).

Dentre os 107.970 habitantes de Itumbiara (GO), 107.289 residem em domicílios particulares permanentes ocupados (DPPO), sendo 95.579 abastecidos por rede geral de distribuição, 6.185 por poço profundo ou artesiano, 5.035 por poço raso, freático ou cacimba, 430 por fonte, nascente ou mina, 6 por rios, açudes, córregos, lagos e igarapés, 5 por água da chuva armazenada, 3 por carro-pipa e 46 por outras formas de abastecimento de água<sup>4</sup>.

Em um cenário de ruptura de barragem, há 2 captações subterrâneas e 2 captações superficiais potencialmente afetadas, do sistema de abastecimento público municipal. Além dessas, existem 53 pontos de captação subterrânea potencialmente afetados, de propriedade privada. As Figura 4, 5, 6, 7 e 8 mostram a localização das estruturas potencialmente afetadas pela mancha de inundação, enquanto a Tabela 2 sintetiza informações gerais sobre as mesmas.

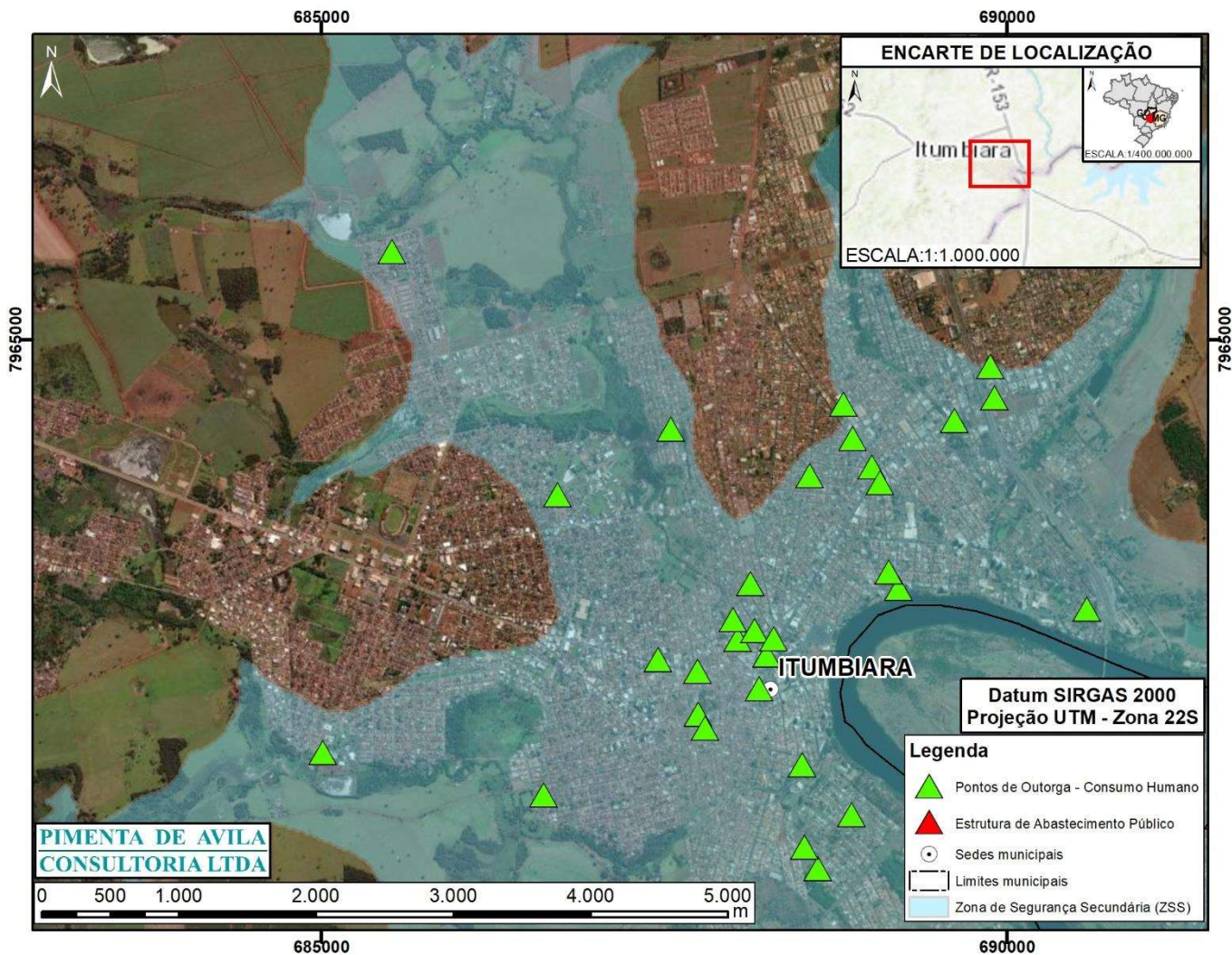


Figura 4 – Pontos de captação e estruturas de abastecimento de água potencialmente afetados em Itumbiara (GO).  
Fonte – Google Earth, 2024; ESRI, 2020, 2021, 2022 e 2023.

<sup>3</sup> Disponível em: [www.dados.gov.br/home?tags=SISAGUA](http://www.dados.gov.br/home?tags=SISAGUA)

<sup>4</sup> IBGE – Instituto Brasileiro de Geografia e Estatística. **Censo Demográfico 2022**. Pessoas em domicílios (DPPO) abastecidos principalmente com água da rede geral de distribuição (%) - Município 2022.



RELATÓRIO		Nº PROJETO:	SEG-UHITB-RL-CIV-0006
TÍTULO:	RELATÓRIO DO PLANO DE GERENCIAMENTO DE EMERGÊNCIA E MITIGAÇÃO DE IMPACTOS AMBIENTAIS DA BARRAGEM DA UHE ITUMBIARA		
SUBTÍTULO:			

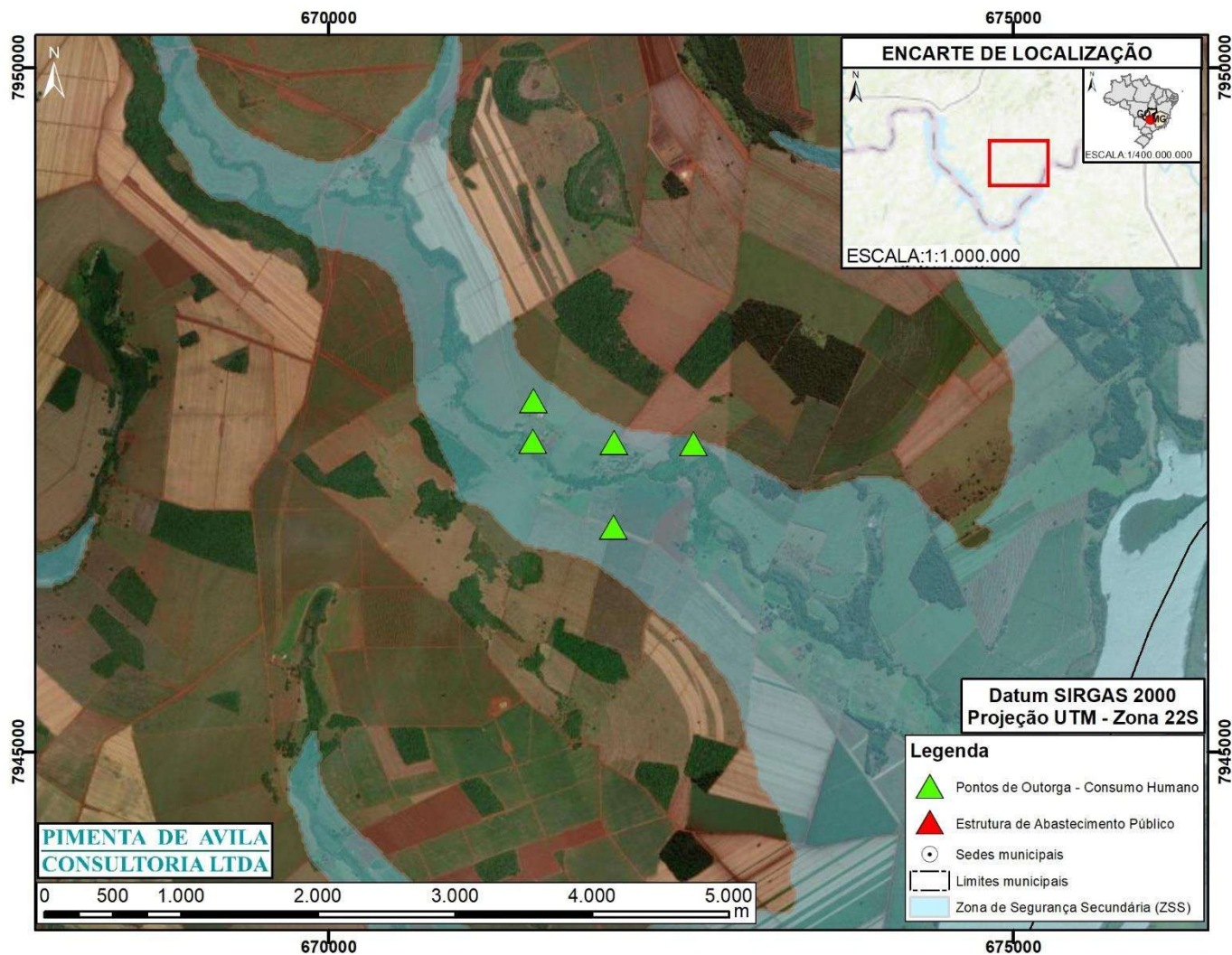


Figura 5 – Pontos de captação e estruturas de abastecimento de água potencialmente afetados em Itumbiara (GO).  
Fonte – Google Earth, 2024; ESRI, 2020, 2021, 2022 e 2023.

RELATÓRIO	Nº PROJETO: SEG-UHITB-RL-CIV-0006
TÍTULO:	RELATÓRIO DO PLANO DE GERENCIAMENTO DE EMERGÊNCIA E MITIGAÇÃO DE IMPACTOS AMBIENTAIS DA BARRAGEM DA UHE ITUMBIARA
SUBTÍTULO:	

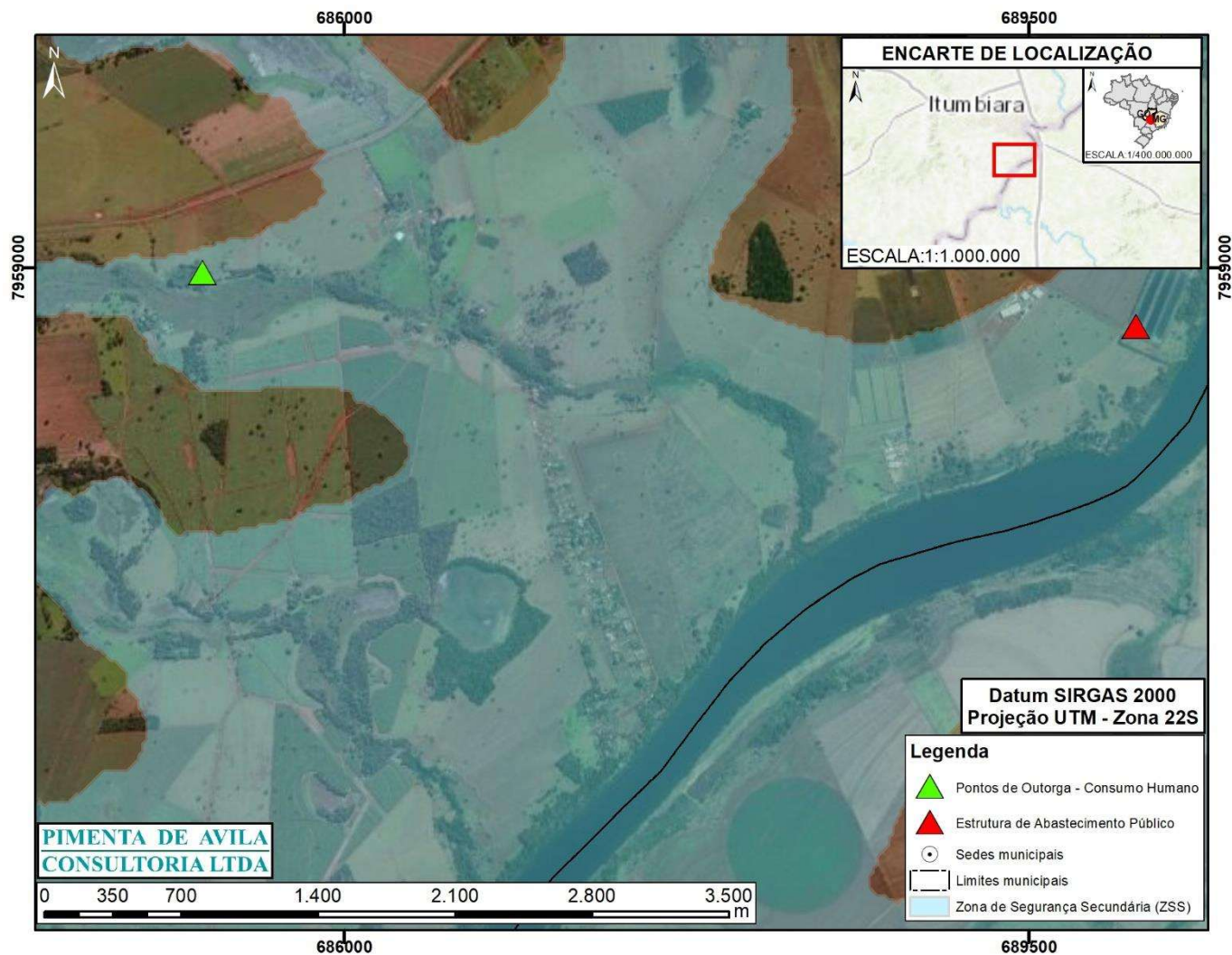


Figura 6 – Pontos de captação e estruturas de abastecimento de água potencialmente afetados em Itumbiara (GO).  
Fonte – Google Earth, 2024; ESRI, 2020, 2021, 2022 e 2023.



RELATÓRIO	Nº PROJETO: SEG-UHITB-RL-CIV-0006
TÍTULO:	RELATÓRIO DO PLANO DE GERENCIAMENTO DE EMERGÊNCIA E MITIGAÇÃO DE IMPACTOS AMBIENTAIS DA BARRAGEM DA UHE ITUMBIARA
SUBTÍTULO:	



Figura 7 – Pontos de captação e estruturas de abastecimento de água potencialmente afetados em Itumbiara (GO).  
Fonte – Google Earth, 2024; ESRI, 2020, 2021, 2022 e 2023.

<b>RELATÓRIO</b>	<b>Nº PROJETO:</b> SEG-UHITB-RL-CIV-0006
<b>TÍTULO:</b>	RELATÓRIO DO PLANO DE GERENCIAMENTO DE EMERGÊNCIA E MITIGAÇÃO DE IMPACTOS AMBIENTAIS DA BARRAGEM DA UHE ITUMBIARA
<b>SUBTÍTULO:</b>	

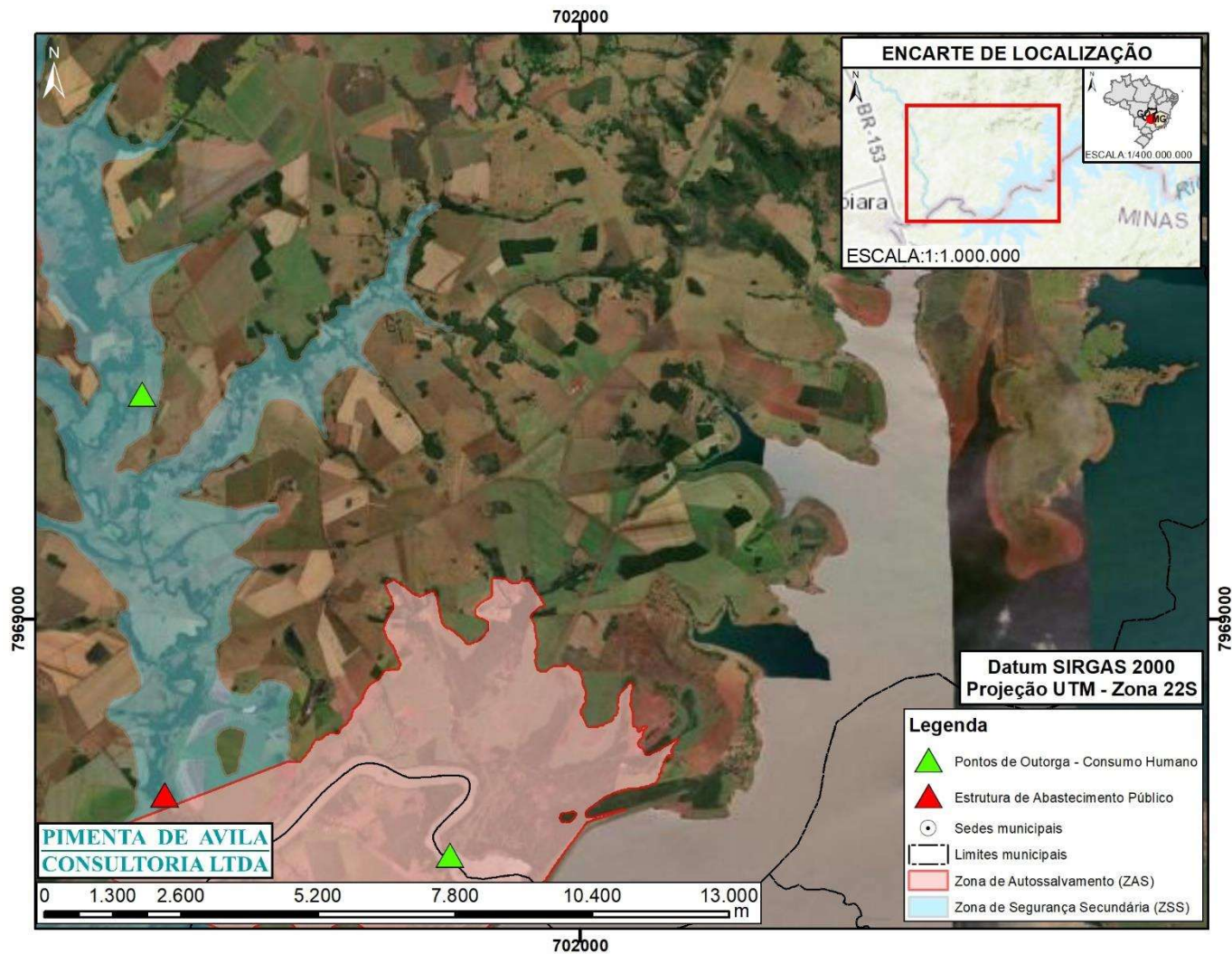


Figura 8 – Pontos de captação e estruturas de abastecimento de água potencialmente afetados em Itumbiara (GO).  
Fonte – Google Earth, 2024; ESRI, 2020, 2021, 2022 e 2023.

Tabela 2 – Pontos de captação e estruturas de abastecimento de água atingidos em Itumbiara (GO).

Estrutura/Ponto de Captação	Responsável pela estrutura	Finalidade	Coordenadas SIRGAS 2000 - Fuso 22S	
			E	N
Captação Subterrânea	Saneamento de Goiás Sa	Abastecimento Público	690049,716	7958700,953
Captação Subterrânea	Cooperativa Cena Du Valle	Consumo Humano	689210,512	7963187,221
Captação Subterrânea	Andrade Siqueira Construtora Ltda	Consumo Humano	688039,250	7962814,091
Captação Subterrânea	Antoniali & Castro Ltda-Me	Consumo Humano	689619,162	7964410,977
Captação Subterrânea	Edson Gervasio de Arantes Junior	Consumo Humano	688833,812	7960438,318

**RELATÓRIO**Nº  
PROJETO:

SEG-UHITB-RL-CIV-0006

TÍTULO:

RELATÓRIO DO PLANO DE GERENCIAMENTO DE EMERGÊNCIA E MITIGAÇÃO DE IMPACTOS  
AMBIENTAIS DA BARRAGEM DA UHE ITUMBIARA

SUBTÍTULO:

Estrutura/Ponto de Captação	Responsável pela estrutura	Finalidade	Coordenadas SIRGAS 2000 - Fuso 22S	
			E	N
Captação Subterrânea	Alfredo Jose dos Santos	Consumo Humano	685012,276	7961987,857
Captação Subterrânea	Lourival Paresoto	Consumo Humano	688930,368	7960497,940
Captação Subterrânea	Virgilio Costa Franco	Consumo Humano	688957,127	7960384,520
Captação Subterrânea	Luciano Zanuto Eireli	Consumo Humano	693681,269	7973277,488
Captação Subterrânea	Paulo Rogerio Siqueira	Consumo Humano	690585,305	7963036,144
Captação Subterrânea	Iara Chavalho Barradas e Silva	Consumo Humano	689055,530	7960245,178
Captação Subterrânea	Rene Santos Elias	Consumo Humano	689102,025	7960198,595
Captação Subterrânea	Marcos Kondo	Consumo Humano	688623,265	7961139,620
Captação Subterrânea	Guilherme Mortoza	Consumo Humano	688931,223	7960317,129
Captação Subterrânea	Liomar Miranda da Silva	Consumo Humano	688561,994	7964007,531
Captação Subterrânea	Maria Elvira Lacerda Silva	Consumo Humano	688811,013	7960447,460
Captação Subterrânea	Roberta Oliveira Nakade Silva	Consumo Humano	687552,090	7964349,525
Captação Subterrânea	Antônio Gonçalves Moreira	Consumo Humano	685275,113	7958975,379
Captação Subterrânea	George Felipe Oliveira Rezende Ribeiro	Consumo Humano	688945,942	7960440,593
Captação Subterrânea	Nathan Oliveira Rezende Ribeiro	Consumo Humano	689112,800	7960249,531
Captação Subterrânea	Aldo Bruno Bombonati Casarini	Consumo Humano	688979,478	7960270,529
Captação Subterrânea	Pedro Henrique da Silva Sousa	Consumo Humano	686725,523	7963868,698
Captação Subterrânea	Larissa Souza Pavani	Consumo Humano	690147,457	7960178,389

**RELATÓRIO**Nº  
PROJETO:

SEG-UHITB-RL-CIV-0006

TÍTULO:

RELATÓRIO DO PLANO DE GERENCIAMENTO DE EMERGÊNCIA E MITIGAÇÃO DE IMPACTOS  
AMBIENTAIS DA BARRAGEM DA UHE ITUMBIARA

SUBTÍTULO:

Estrutura/Ponto de Captação	Responsável pela estrutura	Finalidade	Coordenadas SIRGAS 2000 - Fuso 22S	
			E	N
Captação Subterrânea	Glaucio Marques Machado	Consumo Humano	688853,250	7960445,199
Captação Subterrânea	Fernando Antonio Fernandes	Consumo Humano	689087,708	7960294,058
Captação Subterrânea	Flavio Moreira de Miranda	Consumo Humano	685515,802	7965645,388
Captação Subterrânea	Fabio Lourenço Miranda	Consumo Humano	688003,381	7962957,424
Captação Subterrânea	Oppa Supermercados Ltda	Consumo Humano	688509,828	7961898,692
Captação Subterrânea	Amilton Franscisco de Moura	Consumo Humano	688129,536	7963220,931
Captação Subterrânea	Leonardo Garcia Marques	Consumo Humano	689980,097	7960583,785
Captação Subterrânea	Alessandro Ribeiro	Consumo Humano	671498,441	7947569,191
Captação Subterrânea	Ailton Herminio Alves	Consumo Humano	672086,872	7947265,013
Captação Subterrânea	Robson Brasil Velosa	Consumo Humano	671495,743	7947270,359
Captação Subterrânea	Vilmar Gomes dos Santos	Consumo Humano	672081,256	7946645,213
Captação Subterrânea	Adenoval Golveia	Consumo Humano	672668,585	7947256,044
Captação Subterrânea	Jucileide Arantes Diniz	Consumo Humano	699536,178	7964520,629
Captação Subterrânea	R B Combustíveis Ltda	Consumo Humano	688810,190	7964530,888
Captação Subterrânea	Ademar Alves Pereira	Consumo Humano	686624,945	7961680,401
Captação Subterrânea	Comercial Reis	Consumo Humano	688162,846	7962876,835
Captação Subterrânea	Hospital e Maternidade Sao Marcos em Recuperação Judicial	Consumo Humano	687751,813	7962265,900
Captação Subterrânea	Pires e Vilela Ltda	Consumo Humano	687459,292	7962665,421



**RELATÓRIO**Nº  
PROJETO:

SEG-UHITB-RL-CIV-0006

TÍTULO:

RELATÓRIO DO PLANO DE GERENCIAMENTO DE EMERGÊNCIA E MITIGAÇÃO DE IMPACTOS  
AMBIENTAIS DA BARRAGEM DA UHE ITUMBIARA

SUBTÍTULO:

Estrutura/Ponto de Captação	Responsável pela estrutura	Finalidade	Coordenadas SIRGAS 2000 - Fuso 22S	
			E	N
Captação Subterrânea	Orion Hotel Ltda Me	Consumo Humano	689881,357	7964803,195
Captação Subterrânea	Ipe Plaza Hotel Ltda	Consumo Humano	689141,513	7963303,826
Captação Subterrânea	Jds Construtora Ltda	Consumo Humano	689908,485	7964578,460
Captação Subterrânea	Clínica Radiológica de Itumbiara	Consumo Humano	687746,085	7962579,590
Captação Subterrânea	Joanaldo Teixeira de Oliveira	Consumo Humano	688868,708	7961535,395
Captação Subterrânea	Jose Morais Luiz	Consumo Humano	688525,901	7961295,860
Captação Subterrânea	Associação Assistencial Promocional e Educacional Ressureição - Aper	Consumo Humano	688196,858	7962455,246
Captação Subterrânea	Hotel Ferreira Ltda	Consumo Humano	689017,026	7964073,770
Captação Subterrânea	Walmir Carlos de Araujo	Consumo Humano	688249,167	7962700,720
Captação Subterrânea	Academia Skema Ltda	Consumo Humano	687800,739	7962167,025
Captação Subterrânea	Geoserv Serviços de Geotecnia e Construção Ltda	Consumo Humano	688875,212	7964278,108
Captação Subterrânea	Rede Lucas de Supermercado Ltda	Consumo Humano	689074,603	7963959,432
Captação Subterrânea	Pereira Guedes e Guedes Ltda	Consumo Humano	688300,237	7962820,137
Captação Subterrânea – SANEAGO	Companhia Saneamento de Goiás	Abastecimento Público	690049,710	7958700,950
Captação Superficial	Saneamento de Goiás Sa	Abastecimento Público	694114,151	7965661,759
Captação Superficial – SANEAGO	Companhia Saneamento de Goiás	Abastecimento Público	694114,150	7965661,750

<b>RELATÓRIO</b>	<b>Nº PROJETO:</b> SEG-UHITB-RL-CIV-0006
<b>TÍTULO:</b>	RELATÓRIO DO PLANO DE GERENCIAMENTO DE EMERGÊNCIA E MITIGAÇÃO DE IMPACTOS AMBIENTAIS DA BARRAGEM DA UHE ITUMBIARA
<b>SUBTÍTULO:</b>	

**4 CACHOEIRA DOURADA (GO)**

A prestação do serviço de abastecimento de água em Cachoeira Dourada (GO) é realizada pela SANEAGO. O sistema compreende captação superficial no Rio Paranaíba<sup>5</sup>, captação subterrânea e 1 ETA (APÊNDICE IIIA).

Dentre os 7.782 habitantes de Cachoeira Dourada (GO), 7.771 residem em domicílios particulares permanentes ocupados (DPPO), sendo 6.390 abastecidos por rede geral de distribuição, 595 por poço raso, freático ou cacimba, 544 por poço profundo ou artesiano, 205 por fonte, nascente ou mina, 36 por rios, açudes, córregos, lagos e igarapés e 1 por outras formas de abastecimento de água<sup>6</sup>.

Em um cenário de ruptura de barragem, há 3 captações de água do sistema de abastecimento público municipal e 1 captação subterrânea, de propriedade privada, potencialmente afetadas. A Figura 9 mostra a localização das estruturas potencialmente afetadas pela mancha de inundação, enquanto a Tabela 3 sintetiza informações gerais sobre as mesmas.

<sup>5</sup> Disponível em: [www.dados.gov.br/home?tags=SISAGUA](http://www.dados.gov.br/home?tags=SISAGUA)

<sup>6</sup> IBGE – Instituto Brasileiro de Geografia e Estatística. **Censo Demográfico 2022**. Pessoas em domicílios (DPPO) abastecidos principalmente com água da rede geral de distribuição (%) - Município 2022.

RELATÓRIO		Nº PROJETO:	SEG-UHITB-RL-CIV-0006
TÍTULO:	RELATÓRIO DO PLANO DE GERENCIAMENTO DE EMERGÊNCIA E MITIGAÇÃO DE IMPACTOS AMBIENTAIS DA BARRAGEM DA UHE ITUMBIARA		
SUBTÍTULO:			

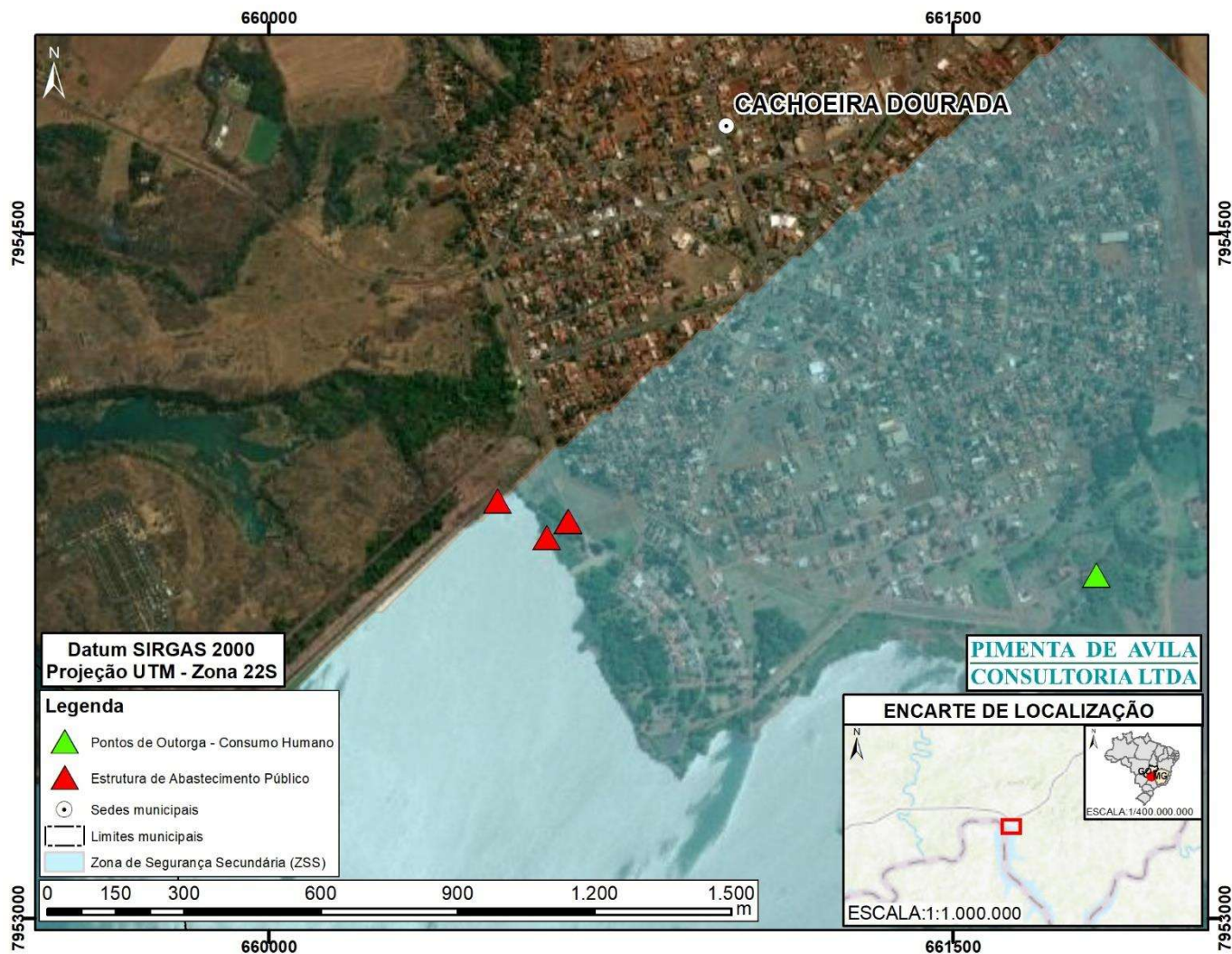


Figura 9 – Pontos de captação e estruturas de abastecimento de água potencialmente afetados em Cachoeira Dourada (GO).  
Fonte – Google Earth, 2024; ESRI, 2020, 2021, 2022 e 2023.

Tabela 3 – Pontos de captação e estruturas de abastecimento de água atingidos em Cachoeira Dourada (GO).

Estrutura/Ponto de Captação	Responsável pela estrutura	Finalidade	Coordenadas SIRGAS 2000 - Fuso 22S	
			E	N
Captação de Água	Companhia Saneamento de Goiás	Abastecimento Público	660611,040	7953834,850
Captação de Água	Companhia Saneamento de Goiás	Abastecimento Público	660656,348	7953869,518
Captação de Água	Companhia Saneamento de Goiás	Abastecimento Público	660657,819	7953834,850
Captação Subterrânea	Mariza Alves Machado	Consumo Humano	661815,471	7953752,719

**RELATÓRIO**Nº  
PROJETO:

SEG-UHITB-RL-CIV-0006

TÍTULO:

RELATÓRIO DO PLANO DE GERENCIAMENTO DE EMERGÊNCIA E MITIGAÇÃO DE IMPACTOS  
AMBIENTAIS DA BARRAGEM DA UHE ITUMBIARA

SUBTÍTULO:

**5 PANAMÁ (GO)**

A prestação do serviço de abastecimento de água em Panamá (GO) é realizada pelo Departamento Municipal de Água e Esgoto de Panamá. O sistema compreende captação superficial do Ribeirão Paraíso<sup>7</sup>, captações subterrâneas e 1 ETA (APÊNDICE IIIA).

Dentre os 2.455 habitantes de Panamá (GO), 2.449 residem em domicílios particulares permanentes ocupados (DPPO), sendo 1.918 são abastecidos por rede geral de distribuição, 204 por poço raso, freático ou cacimba, 172 por poço profundo ou artesiano, 151 por fonte, nascente ou mina e 4 por outras formas de abastecimento de água<sup>8</sup>.

Em um cenário de ruptura de barragem, as estruturas de abastecimento público e pontos de captação de água de Panamá (GO) não serão afetados pela mancha de inundação hipotética, considerando os dados disponíveis em bases e documentos públicos.

**6 CACHOEIRA DOURADA (MG)**

A prestação do serviço de abastecimento de água em Cachoeira Dourada (MG) é realizada pela Prefeitura Municipal. O sistema compreende captação no Rio Paranaíba<sup>9</sup>, captações subterrâneas e uma ETA (APÊNDICE IIIA).

Dentre os 2.315 habitantes de Cachoeira Dourada (MG), 2.298 residem em domicílios particulares permanentes ocupados (DPPO), sendo 2.025 abastecidos por rede geral de distribuição, 149 por poço profundo ou artesiano, 66 por fonte, nascente ou mina, 52 por poço raso, freático ou cacimba, 3 por rios, açudes, córregos, lagos e igarapés, e 3 por outras formas de abastecimento de água<sup>10</sup>.

Em um cenário de ruptura de barragem, há 1 ponto de captação de água do sistema de abastecimento público municipal. Além desses, existem 13 pontos de captação de água potencialmente afetados, de propriedade privada, sendo 11 captações subterrâneas e 2 superficiais. As Figuras 10, 11, 12 e 13 mostram a localização das estruturas potencialmente afetadas pela mancha de inundação, enquanto a Tabela 4 sintetiza informações gerais sobre as mesmas.

<sup>7</sup> Disponível em: [www.dados.gov.br/home?tags=SISAGUA](http://www.dados.gov.br/home?tags=SISAGUA)

<sup>8</sup> IBGE – Instituto Brasileiro de Geografia e Estatística. **Censo Demográfico 2022**. Pessoas em domicílios (DPPO) abastecidos principalmente com água da rede geral de distribuição (%) - Município 2022.

<sup>9</sup> Disponível em: [www.dados.gov.br/home?tags=SISAGUA](http://www.dados.gov.br/home?tags=SISAGUA)

<sup>10</sup> IBGE – Instituto Brasileiro de Geografia e Estatística. **Censo Demográfico 2022**. Pessoas em domicílios (DPPO) abastecidos principalmente com água da rede geral de distribuição (%) - Município 2022.



RELATÓRIO	Nº PROJETO: SEG-UHITB-RL-CIV-0006
TÍTULO:	RELATÓRIO DO PLANO DE GERENCIAMENTO DE EMERGÊNCIA E MITIGAÇÃO DE IMPACTOS AMBIENTAIS DA BARRAGEM DA UHE ITUMBIARA
SUBTÍTULO:	

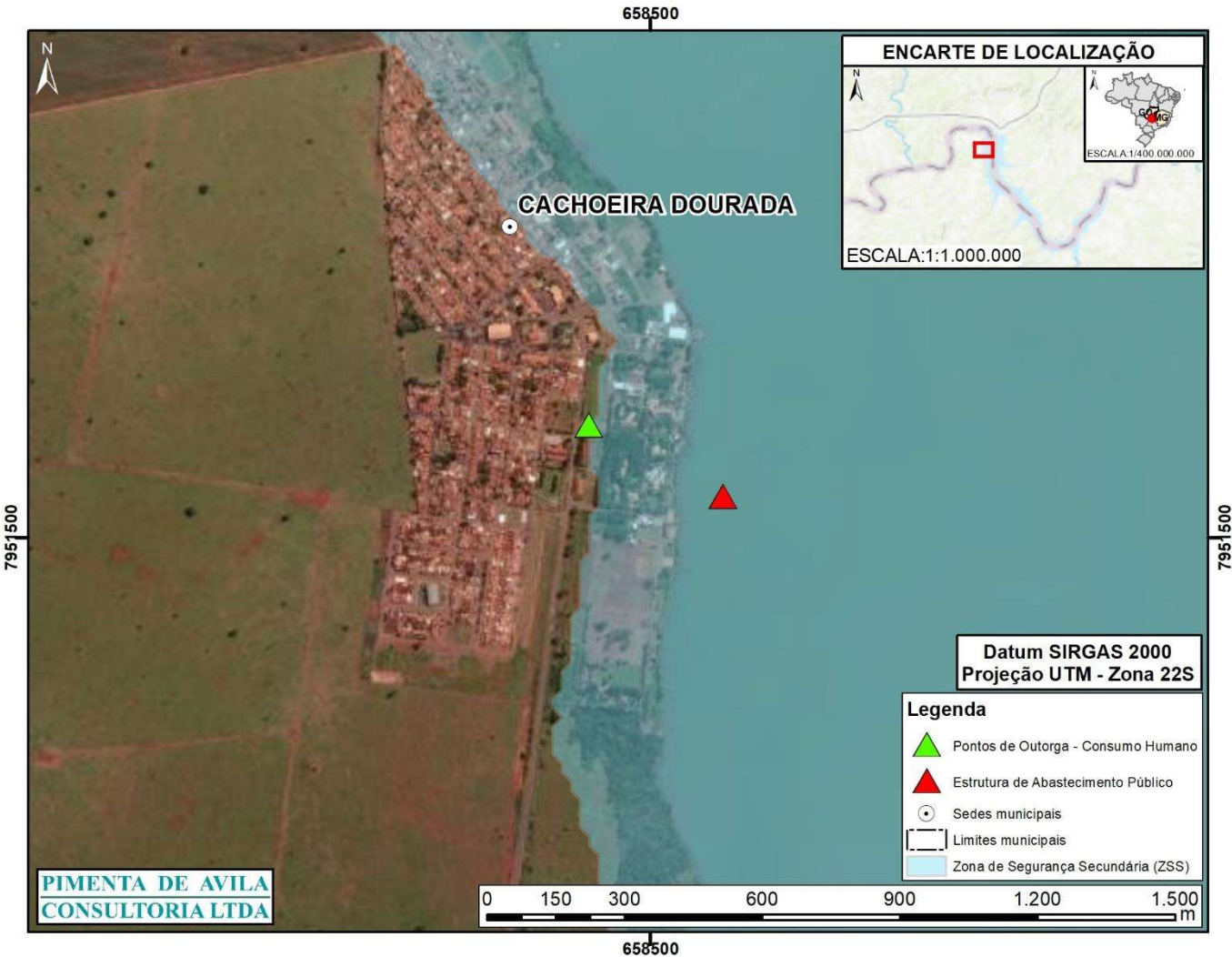


Figura 10 – Pontos de captação e estruturas de abastecimento de água potencialmente afetados em Cachoeira Dourada (MG).

Fonte – Google Earth, 2024; ESRI, 2020, 2021, 2022 e 2023.

RELATÓRIO	Nº PROJETO: SEG-UHITB-RL-CIV-0006
TÍTULO:	RELATÓRIO DO PLANO DE GERENCIAMENTO DE EMERGÊNCIA E MITIGAÇÃO DE IMPACTOS AMBIENTAIS DA BARRAGEM DA UHE ITUMBIARA
SUBTÍTULO:	

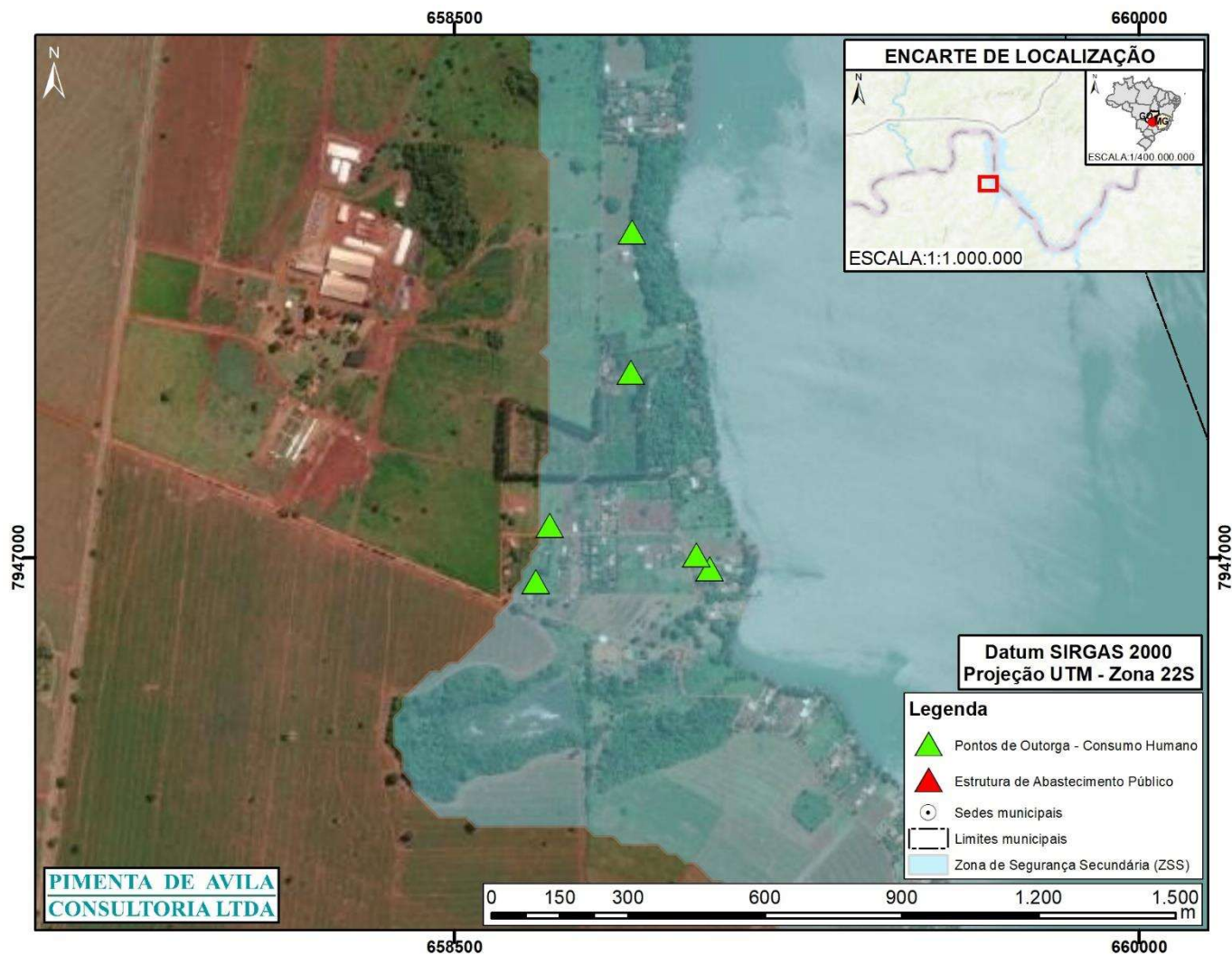


Figura 11 – Pontos de captação e estruturas de abastecimento de água potencialmente afetados em Cachoeira Dourada (MG).

Fonte – Google Earth, 2024; ESRI, 2020, 2021, 2022 e 2023.

RELATÓRIO	Nº PROJETO: SEG-UHITB-RL-CIV-0006
TÍTULO:	RELATÓRIO DO PLANO DE GERENCIAMENTO DE EMERGÊNCIA E MITIGAÇÃO DE IMPACTOS AMBIENTAIS DA BARRAGEM DA UHE ITUMBIARA
SUBTÍTULO:	

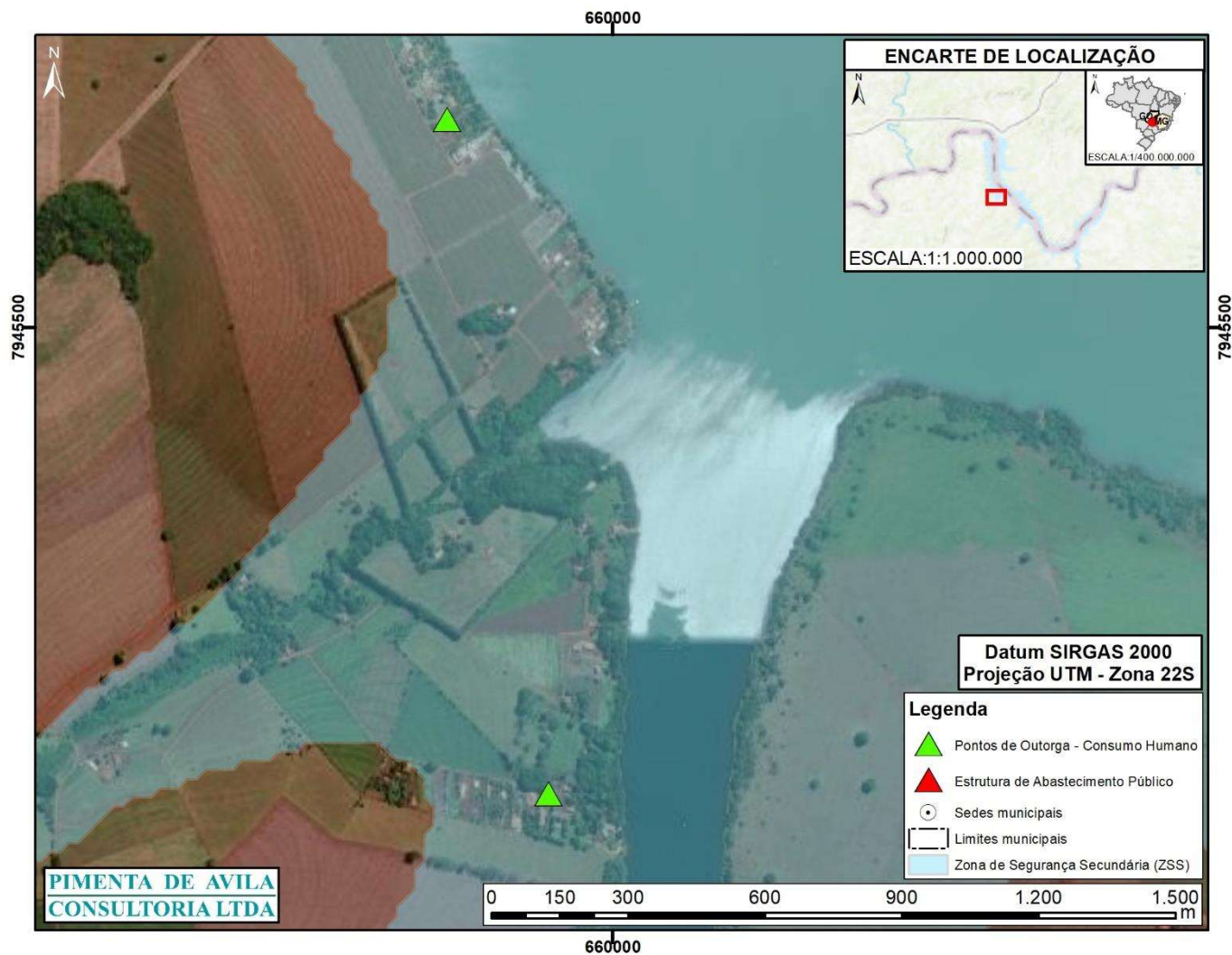


Figura 12 – Pontos de captação e estruturas de abastecimento de água potencialmente afetados em Cachoeira Dourada (MG).

Fonte – Google Earth, 2024; ESRI, 2020, 2021, 2022 e 2023.



RELATÓRIO	Nº PROJETO: SEG-UHITB-RL-CIV-0006
TÍTULO:	RELATÓRIO DO PLANO DE GERENCIAMENTO DE EMERGÊNCIA E MITIGAÇÃO DE IMPACTOS AMBIENTAIS DA BARRAGEM DA UHE ITUMBIARA
SUBTÍTULO:	

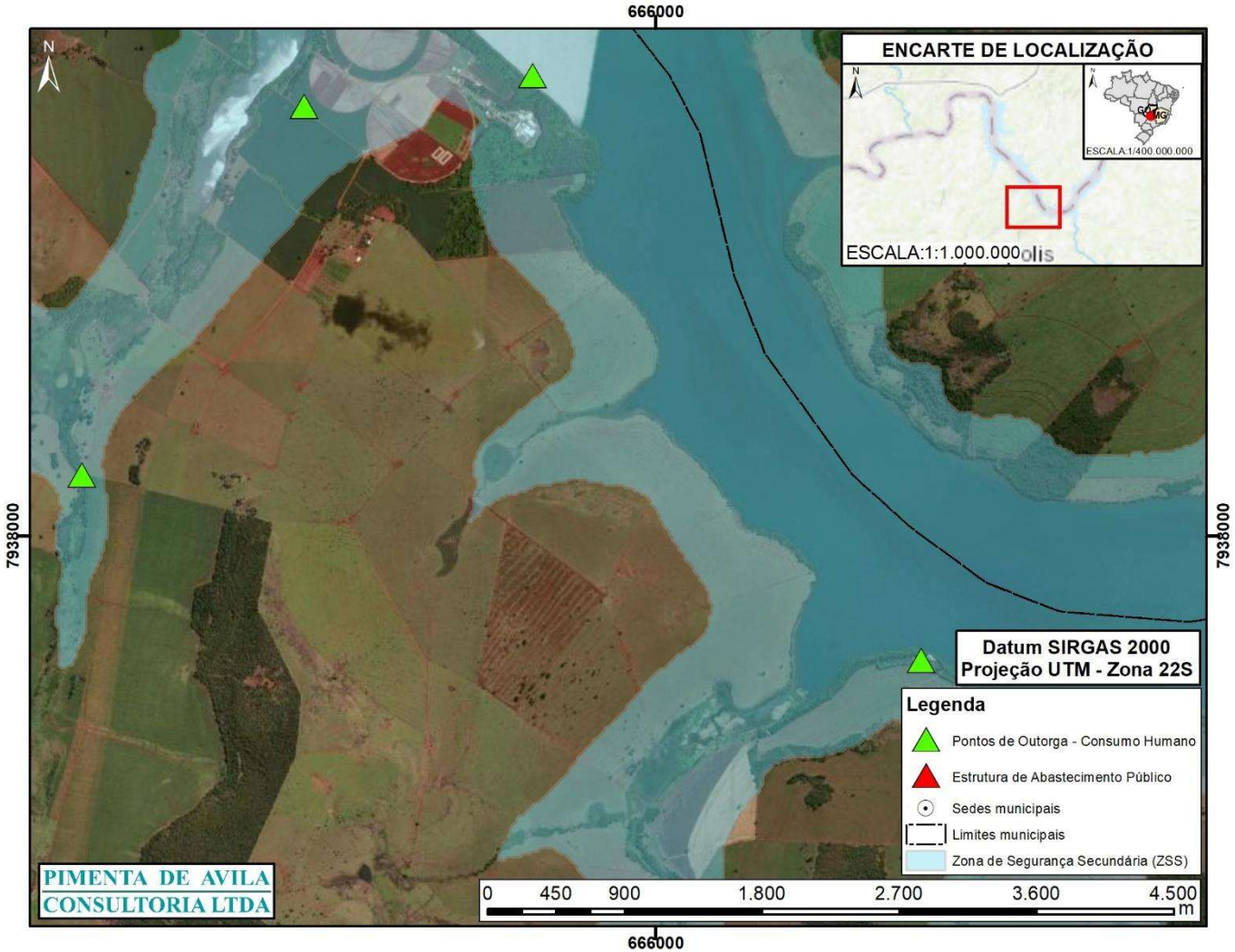


Figura 13 – Pontos de captação e estruturas de abastecimento de água potencialmente afetados em Cachoeira Dourada (MG).  
Fonte – Google Earth, 2024; ESRI, 2020, 2021, 2022 e 2023.

Tabela 4 – Pontos de captação e estruturas de abastecimento de água atingidos em Cachoeira Dourada (MG).

Estrutura/Ponto de Captação	Responsável pela estrutura	Finalidade	Coordenadas SIRGAS 2000 - Fuso 22S	
			E	N
Subterrâneo	Fazenda Alegria Do Quebra Coco Mat 10.350 /	Consumo Humano	667740,945	7937184,760
Superficial	Faz Escondida - Mat. 11015 Sri Capinopolis /	Consumo Humano	662241,571	7938401,049
Subterrâneo	-	Consumo Humano	663698,620	7940817,454
Subterrâneo	Fazenda Dos Baús-Denominado "Corgão"	Consumo Humano	659860,177	7944478,193

**RELATÓRIO**Nº  
PROJETO:

SEG-UHITB-RL-CIV-0006

TÍTULO:

RELATÓRIO DO PLANO DE GERENCIAMENTO DE EMERGÊNCIA E MITIGAÇÃO DE IMPACTOS  
AMBIENTAIS DA BARRAGEM DA UHE ITUMBIARA

SUBTÍTULO:

Estrutura/Ponto de Captação	Responsável pela estrutura	Finalidade	Coordenadas SIRGAS 2000 - Fuso 22S	
			E	N
	E "Esgoto Da Lagoa", Mat- 2.830 /			
Subterrâneo	João Carlos Bartasson Tannús /	Consumo Humano	659638,087	7945955,781
Subterrâneo	Fazenda São João - Boca Da Cachoeira - Matrículas 07.705, 07.706, 07.986 E 07.987 /	Consumo Humano	658678,770	7946947,669
Subterrâneo	Fazenda São João - Boca Da Cachoeira - Mat. 07.705, 07.706, 07.989 E 07.987 /	Consumo Humano	659060,173	7946975,247
Subterrâneo	-	Consumo Humano	659031,087	7947006,149
Subterrâneo	Fazenda São João - Boca Da Cachoeira - Matrículas 07.705, 07.706, 07.986 E 07.987 /	Consumo Humano	658709,141	7947070,381
Subterrâneo	-	Consumo Humano	658887,924	7947407,017
Subterrâneo	-	Consumo Humano	658890,496	7947714,467
Subterrâneo	Hidrosal Empreendimentos Gerais Ltda / Yquara Hotel	Consumo Humano	658366,907	7951746,391
Captação	Monsanto Do Brasil Ltda	Consumo Humano	665195,322	7941019,647
Captação	Município De Cachoeira Dourada	Abastecimento Público	658658,875	7951590,249

**7 CANÁPOLIS (MG)**

A prestação do serviço de abastecimento de água na sede Canápolis (MG) é realizada pela Companhia de Saneamento de Minas Gerais (COPASA). O sistema compreende captação superficial no Córrego do

<b>RELATÓRIO</b>	<b>Nº PROJETO:</b> SEG-UHITB-RL-CIV-0006
<b>TÍTULO:</b>	RELATÓRIO DO PLANO DE GERENCIAMENTO DE EMERGÊNCIA E MITIGAÇÃO DE IMPACTOS AMBIENTAIS DA BARRAGEM DA UHE ITUMBIARA
<b>SUBTÍTULO:</b>	

Cerrado, 1 ETA, 3 reservatórios, dentre outros componentes. O município também dispõe de dois poços para captação de água subterrânea<sup>11</sup> (APÊNDICE IIIA).

Dentre os 10.608 habitantes de Canápolis (MG), 10.521 residem em domicílios particulares permanentes ocupados (DPPO), sendo 9.379 abastecidos por rede geral de distribuição, 800 por poço profundo ou artesiano, 141 por fonte, nascente ou mina, 130 por poço raso, freático ou cacimba, 64 por rios, açudes, córregos, lagos e igarapés, 4 por carro-pipa e 3 por outras formas de abastecimento de água<sup>12</sup>.

Em um cenário de ruptura de barragem, há 1 captação subterrânea potencialmente afetada em Canápolis. A Figura 14 mostra a localização da estrutura potencialmente afetada pela mancha de inundação, enquanto a Tabela 5 sintetiza informações gerais sobre a mesma.

<sup>11</sup> PREFEITURA MUNICIPAL DE CANÁPOLIS. **Plano Municipal de Saneamento Básico**. 2015. 232 p.

<sup>12</sup> IBGE – Instituto Brasileiro de Geografia e Estatística. **Censo Demográfico 2022**. Pessoas em domicílios (DPPO) abastecidos principalmente com água da rede geral de distribuição (%) - Município 2022.

<b>RELATÓRIO</b>	Nº PROJETO: SEG-UHITB-RL-CIV-0006
TÍTULO:	RELATÓRIO DO PLANO DE GERENCIAMENTO DE EMERGÊNCIA E MITIGAÇÃO DE IMPACTOS AMBIENTAIS DA BARRAGEM DA UHE ITUMBIARA
SUBTÍTULO:	

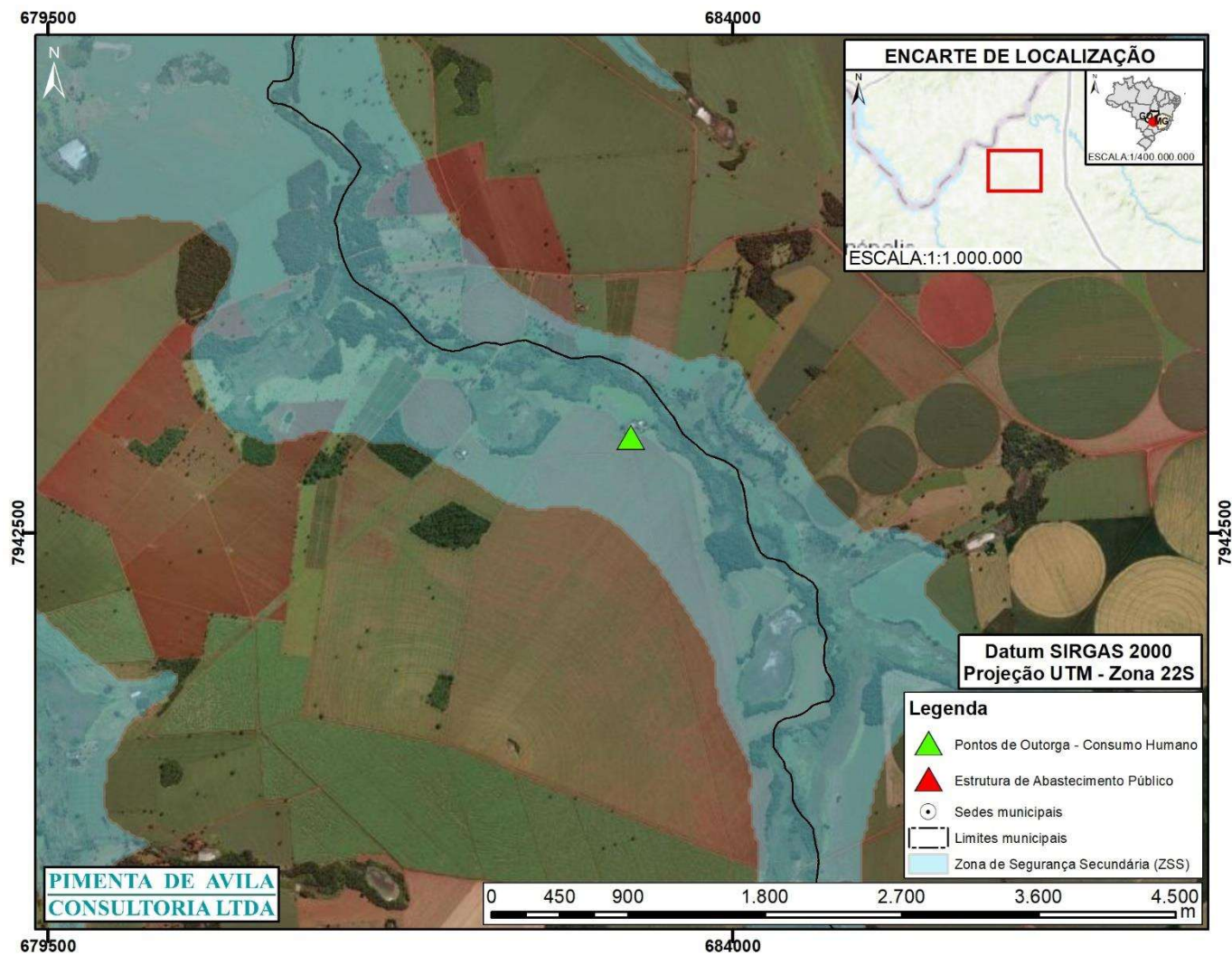


Figura 14 – Pontos de captação e estruturas de abastecimento de água potencialmente afetados em Canápolis (MG).  
Fonte – Google Earth, 2024; ESRI, 2020, 2021, 2022 e 2023.

Tabela 5 – Pontos de captação e estruturas de abastecimento de água atingidos em Canápolis (MG).

Estrutura/Ponto de Captação	Responsável pela estrutura	Finalidade	Coordenadas SIRGAS 2000 - Fuso 22S	
			E	N
Subterrâneo	-	Consumo Humano	683332,396	7943128,101

8 CAPINÓPOLIS (MG)

A prestação do serviço de abastecimento de água em Capinópolis (MG) é realizada pela COPASA. O sistema compreende captação 1 ETA (APÊNDICE IIIA). De acordo com o Portal Brasileiro de Dados

**RELATÓRIO**

Nº

PROJETO:

SEG-UHITB-RL-CIV-0006

TÍTULO:

RELATÓRIO DO PLANO DE GERENCIAMENTO DE EMERGÊNCIA E MITIGAÇÃO DE IMPACTOS  
AMBIENTAIS DA BARRAGEM DA UHE ITUMBIARA

SUBTÍTULO:

Abertos SISAGUA<sup>13</sup>, em Capinópolis, há captações subterrâneas e captações superficiais no Córrego do Capim e no Regato Surgência Parreira.

Dentre os 14.655 habitantes de Capinópolis (MG), 14.612 residem em domicílios particulares permanentes ocupados (DPPO), sendo 13.674 abastecidos por rede geral de distribuição, 453 por poço profundo ou artesiano, 302 por poço raso, freático ou cacimba, 158 por fonte, nascente ou mina, 11 por carro-pipa, 9 por rios, açudes, córregos, lagos e igarapés, e 5 por outras formas de abastecimento de água<sup>14</sup>.

Em um cenário de ruptura de barragem, as estruturas de abastecimento público e pontos de captação de água de Capinópolis (MG) não serão afetados pela mancha de inundação hipotética, considerando os dados disponíveis em bases e documentos públicos.

## 9 CENTRALINA (MG)

A prestação do serviço de abastecimento de água em Centralina (MG) é realizada pela COPASA. O sistema compreende captação superficial no Rio Piedade, captação subterrânea, 1 ETA, 5 reservatórios, dentre outros componentes (APÊNDICE IIIA). Outros cursos d'água perpassam o município: Rio Paranaíba, Córrego da Onça ou do Retiro, Córrego da Galinha, Córrego da Areia, Córrego da Lagoa, Córrego do Barreiro<sup>15</sup>.

Dentre os 10.207 habitantes de Centralina (MG), 10.183 residem em domicílios particulares permanentes ocupados (DPPO), sendo 8.387 abastecidos por rede geral de distribuição, 1.429 por poço profundo ou artesiano, 227 por poço raso, freático ou cacimba, 118 por fonte, nascente ou mina, 15 por rios, açudes, córregos, lagos e igarapés, 5 por carro-pipa e 2 por água da chuva armazenada<sup>16</sup>.

Em um cenário de ruptura de barragem, há 1 captação superficial potencialmente afetada, do sistema de abastecimento público municipal. Além dessa, existe 1 ponto de captação subterrânea potencialmente afetado, de propriedade privada. A Figura 15 mostra a localização das estruturas potencialmente afetadas pela mancha de inundação, enquanto a Tabela 6 sintetiza informações gerais sobre as mesmas.

<sup>13</sup> Disponível em: [www.dados.gov.br/home?tags=SISAGUA](http://www.dados.gov.br/home?tags=SISAGUA)

<sup>14</sup> IBGE – Instituto Brasileiro de Geografia e Estatística. **Censo Demográfico 2022**. Pessoas em domicílios (DPPO) abastecidos principalmente com água da rede geral de distribuição (%) - Município 2022.

<sup>15</sup> PREFEITURA MUNICIPAL DE CENTRALINA. **Plano Municipal de Saneamento Básico**. 2015. 225 p.

<sup>16</sup> IBGE – Instituto Brasileiro de Geografia e Estatística. **Censo Demográfico 2022**. Pessoas em domicílios (DPPO) abastecidos principalmente com água da rede geral de distribuição (%) - Município 2022.



<b>RELATÓRIO</b>	<b>Nº PROJETO:</b> SEG-UHITB-RL-CIV-0006
<b>TÍTULO:</b>	RELATÓRIO DO PLANO DE GERENCIAMENTO DE EMERGÊNCIA E MITIGAÇÃO DE IMPACTOS AMBIENTAIS DA BARRAGEM DA UHE ITUMBIARA
<b>SUBTÍTULO:</b>	

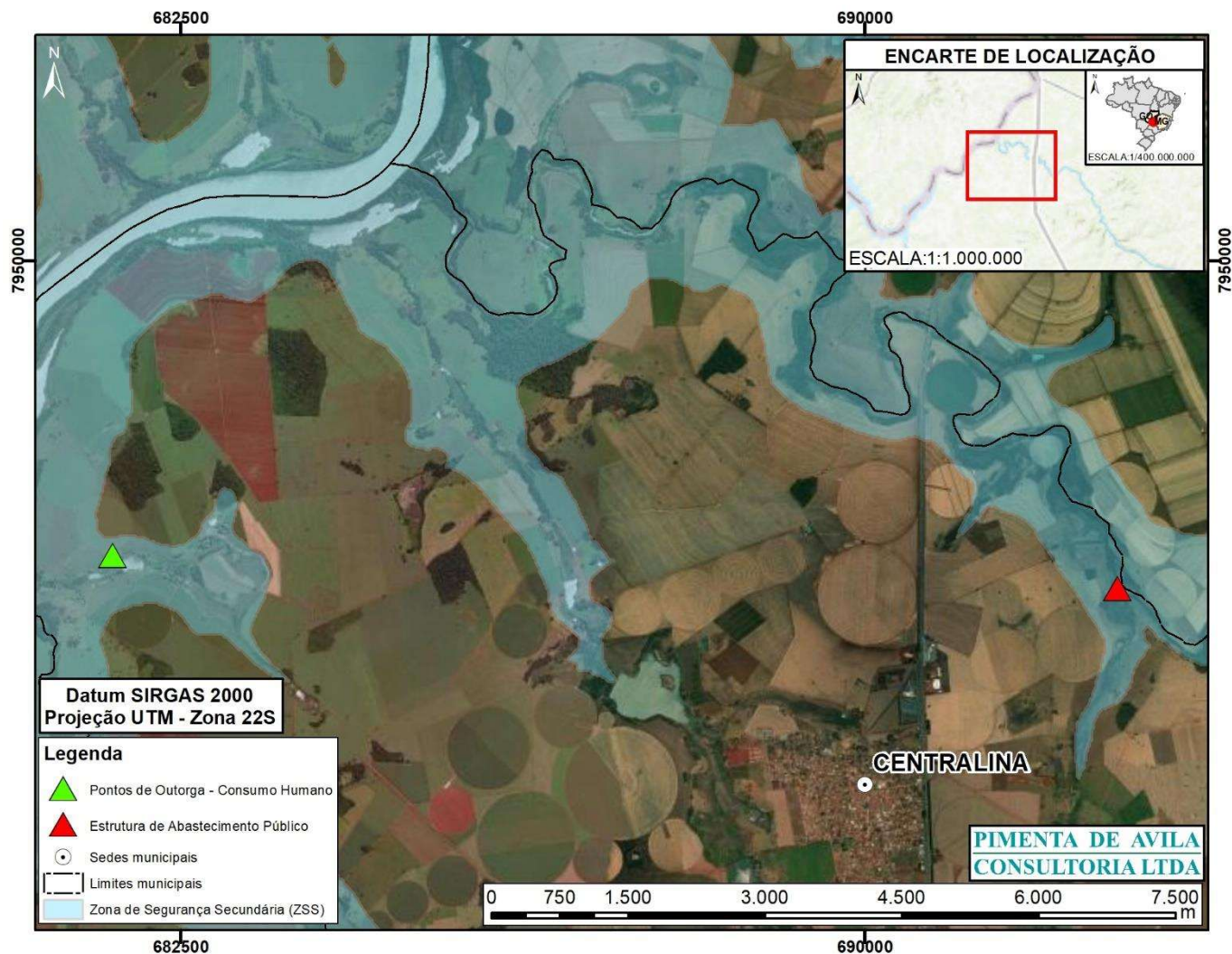


Figura 15 – Pontos de captação e estruturas de abastecimento de água potencialmente afetados em Centralina (MG).  
Fonte – Google Earth, 2024; ESRI, 2020, 2021, 2022 e 2023.

Tabela 6 – Pontos de captação e estruturas de abastecimento de água atingidos em Centralina (MG).

Estrutura/Ponto de Captação	Responsável pela estrutura	Finalidade	Coordenadas SIRGAS 2000 - Fuso 22S	
			E	N
Captação Superficial de Água – Rio Piedade	-	Abastecimento Público	692770,610	7946413,220
Subterrâneo	Fazenda Córrego do Pontal Mat 2487 /	Consumo Humano	681754,700	7946771,594

<b>RELATÓRIO</b>	<b>Nº PROJETO:</b> SEG-UHITB-RL-CIV-0006
<b>TÍTULO:</b>	RELATÓRIO DO PLANO DE GERENCIAMENTO DE EMERGÊNCIA E MITIGAÇÃO DE IMPACTOS AMBIENTAIS DA BARRAGEM DA UHE ITUMBIARA
<b>SUBTÍTULO:</b>	

**10 MONTE ALEGRE DE MINAS (MG)**

A prestação do serviço de abastecimento de água em Monte Alegre de Minas (MG) é realizada pela Prefeitura Municipal. O sistema compreende captação superficial no rio Babilônia, captações subterrâneas, 1 ETA, 19 reservatórios, dentre outros componentes<sup>17</sup> (APÊNDICE IIIA).

Dentre os 20.170 habitantes de Monte Alegre de Minas (MG), 20.079 residem em domicílios particulares permanentes ocupados (DPPO), sendo 16.193 abastecidos por rede geral de distribuição, 2.246 por poço profundo ou artesiano, 741 por fonte, nascente ou mina, 715 por poço raso, freático ou cacimba, 99 por rios, açudes, córregos, lagos e igarapés, 2 por carro-pipa e 83 por outras formas de abastecimento de água<sup>18</sup>.

Em um cenário de ruptura de barragem, as estruturas de abastecimento público e pontos de captação de água de Monte Alegre de Minas (MG) não serão afetados pela mancha de inundação hipotética, considerando os dados disponíveis em bases e documentos públicos.

<sup>17</sup> PREFEITURA MUNICIPAL DE MONTE ALEGRE. **Plano Municipal de Saneamento Básico**. 2015. 288 p.

<sup>18</sup> IBGE – Instituto Brasileiro de Geografia e Estatística. **Censo Demográfico 2022**. Pessoas em domicílios (DPPO) abastecidos principalmente com água da rede geral de distribuição (%) - Município 2022.

<b>RELATÓRIO</b>	<b>Nº PROJETO:</b> SEG-UHITB-RL-CIV-0006
<b>TÍTULO:</b>	RELATÓRIO DO PLANO DE GERENCIAMENTO DE EMERGÊNCIA E MITIGAÇÃO DE IMPACTOS AMBIENTAIS DA BARRAGEM DA UHE ITUMBIARA
<b>SUBTÍTULO:</b>	

**APÊNDICE IIID**

**LOCAIS DE INTERESSE PÚBLICO COM ABASTECIMENTO DE ÁGUA  
POTENCIALMENTE IMPACTADO**

<b>RELATÓRIO</b>	<b>Nº PROJETO:</b> SEG-UHITB-RL-CIV-0006
<b>TÍTULO:</b>	RELATÓRIO DO PLANO DE GERENCIAMENTO DE EMERGÊNCIA E MITIGAÇÃO DE IMPACTOS AMBIENTAIS DA BARRAGEM DA UHE ITUMBIARA
<b>SUBTÍTULO:</b>	

Na Tabela 1, a seguir, é apresentada a relação de locais de interesse público, inseridos na mancha de inundação, com abastecimento de água potencialmente impactado.

**Tabela 1 – Locais de interesse público, inseridos na macha de inundação, com abastecimento de água potencialmente impactado.**

<b>Local</b>	<b>Município</b>	<b>Endereço</b>	<b>Contato</b>
Escola Municipal Prefeito Wilmar Alves de Oliveira	Araporã	R. Édson Luís Ferreira, 15, Alvorada, Araporã, MG, 38435-000	(34) 3284-1010
Escola Municipal De Educação Infantil Lápis De Cor	Araporã	R. Édson Luís Ferreira, Araporã, MG, 38435-000	(34) 3835-0000
CEMEI Professora Erotildes Silva Menezes	Araporã	Av. Azor Marques Oliveira, 63, Centro, Araporã, MG, 38435-000	(32) 3284-9572
Centro Municipal de Educação Infantil Antônio Rabelo	Araporã	R. Adauto Pereira de Almeida, 26, Alvorada, Araporã, MG, 38435-000	(34) 3284-1010
UBS João Ferreira da Costa	Araporã	R. Antônio Rabêlo, 88, Araporã, MG, 38465-000	(34) 3284-1010
UB Eleuza Maria Oliveira	Araporã	R. José Raimundo de Souza, 25, Araporã, MG, 38465-000	(34) 3284-9575
UBS Lindalva Ferreira de Castro	Araporã	R. Édson Luís Ferreira, 53, Araporã, MG, 38465-000	(34) 3284-9554
PSF II - Posto de saúde comunitário	Araporã	R. Édson Luís Ferreira, 36/426, Araporã, MG, 38435-000	(34) 3284-9554
Hospital João Paulo II	Araporã	Praça Doná Valdomira Neves de Ferreira, 112, Centro, Araporã, MG, 38435-000	(34) 3284-9551
Escola Modelo "14 de Maio"	Cachoeira Dourada	Rua 30, 341, Centro, Cachoeira Dourada. GO	(64) 3434-9729
Colégio Estadual Inácio Pinheiro Paes Leme	Cachoeira Dourada	Av. Goiás, 1200, Centro, Setor Suleste, Cachoeira Dourada, GO, 75560-000	(64) 3434-1005
Posto de Saúde 01	Cachoeira Dourada	R. Onze, 798, Cachoeira Dourada, GO, 75560-000	-
Colégio da Polícia Militar de Goiás	Itumbiara	Av. Tab. Bartolomeu Dias da Silva, 195, St. Planalto, Itumbiara, GO, 75533-140	(64) 3431-6435
Colégio Gabarito - Unidade Licenciada	Itumbiara	R. Angico, 276, Setor Beira Rio I, Itumbiara, GO, 75522-110	(64) 99246-7909
Colégio Zênite Unidade I	Itumbiara	R. 15 de Novembro, 128, Centro, Itumbiara, GO, 75503-030	(64) 3431-8286

**RELATÓRIO**

Nº

PROJETO:

SEG-UHITB-RL-CIV-0006

TÍTULO:

RELATÓRIO DO PLANO DE GERENCIAMENTO DE EMERGÊNCIA E MITIGAÇÃO DE IMPACTOS AMBIENTAIS DA BARRAGEM DA UHE ITUMBIARA

SUBTÍTULO:

Local	Município	Endereço	Contato
Colégio Estadual Emília Maria Guimarães	Itumbiara	R. Vâneas Dantas Soares, 436, Ferreira da Costa, Itumbiara, GO, 75526-421	(64) 3431-9257
Escola Municipal Rosa Arantes	Itumbiara	Av. Porto Nacional, 357, Morada dos Sonhos, Itumbiara, GO, 75528-122	(64) 3404-9289
Escola Municipal Vinicius De Aquino Ramos	Itumbiara	Rua 76, 135, Parque dos Buritis III, Itumbiara, GO	-
Escola Municipal Floriano de Carvalho	Itumbiara	R. Dom Emanuel, 73, Centro, Itumbiara, GO, 75503-270	(64) 99206-8853
PSF - Posto De Saúde	Itumbiara	Rua 20, 352, St. Paranaíba, Itumbiara, GO, 75526-270	(64) 3431-1405
PSF 11 - Estratégia Saúde da Família (ESF)	Itumbiara	R. Guarani, 202, St. Rodoviário, Itumbiara, GO, 75513-491	-
PSF 18 - Estratégia Saúde da Família (ESF Bairro Social)	Itumbiara	R. Natal Vasconcelos Montes, 1539, St. Social, Itumbiara, GO, 75513-188	-
Posto de saúde	Itumbiara	Av. Claro Gomes, 580, St. Buritys, Itumbiara, GO, 75516-270	(68) 99210-7999
PSF/ESF 19	Itumbiara	Av. Santos Dumont, 11, St. Novo Horizonte, Itumbiara, GO, 75526-461	-
Policlínica de Itumbiara	Itumbiara	Rua Amadeu Machado Filho, s/n - St. Anhanguera, Itumbiara, GO, 75530-120	(64) 3433-0495
Núcleo de Ações Básicas de Saúde	Itumbiara	R. Wilsom Barbosa, 325, Jardim América, Itumbiara, GO, 75523-320	(64) 3433-0487
Hospital Estadual de Itumbiara - São Marcos	Itumbiara	R. Sebastião Xavier, 66, Centro, Itumbiara, GO, 75513-540	(64) 3404-8290
Hospital Municipal Modesto de Carvalho	Itumbiara	R. João Henrique Duarte, s/n, Alto da Boa Vista, Itumbiara, GO, 75523-190	(64) 3433-0300
Artmed Hospitalar	Itumbiara	R. Caiapós, 62, St. Afonso Pena, Itumbiara, GO, 75513-510	(64) 3954-4685
Hospital de Acidentados Clínica Santa Isabel	Itumbiara	Rua Paranaíba, 652, St. Santos Dumont, Itumbiara, GO, 75530-450	-

**NOTA 1:** A identificação dos locais de interesse público com abastecimento de água potencialmente impactado depende de um alinhamento com os órgãos responsáveis pela prestação deste serviço e do conhecimento da configuração da rede.

RELATÓRIO	Nº PROJETO: SEG-UHITB-RL-CIV-0006
TÍTULO:	RELATÓRIO DO PLANO DE GERENCIAMENTO DE EMERGÊNCIA E MITIGAÇÃO DE IMPACTOS AMBIENTAIS DA BARRAGEM DA UHE ITUMBIARA
SUBTÍTULO:	

**NOTA 2:** Os dados considerados neste levantamento foram obtidos de fontes secundárias e devem ser alvo de validação e atualização constante.

**NOTA 3:** Os locais de interesse público acima listados possuem localização coincidente com a mancha de inundação (ZAS + ZSS). Para além destes, é possível que outros nas áreas adjacentes também tenham o abastecimento de água impactado.

<b>RELATÓRIO</b>	<b>Nº PROJETO:</b> SEG-UHITB-RL-CIV-0006
<b>TÍTULO:</b>	RELATÓRIO DO PLANO DE GERENCIAMENTO DE EMERGÊNCIA E MITIGAÇÃO DE IMPACTOS AMBIENTAIS DA BARRAGEM DA UHE ITUMBIARA
<b>SUBTÍTULO:</b>	

**APÊNDICE III**

**LISTA DE FORNECEDORES DE ÁGUA POTÁVEL ENVASADA E EM CAMINHÃO-PIPA E EMPRESAS DE PERFURAÇÃO DE POÇOS ARTESIANOS**

<b>RELATÓRIO</b>		Nº PROJETO:	SEG-UHITB-RL-CIV-0006
TÍTULO: RELATÓRIO DO PLANO DE GERENCIAMENTO DE EMERGÊNCIA E MITIGAÇÃO DE IMPACTOS AMBIENTAIS DA BARRAGEM DA UHE ITUMBIAIRA			
SUBTÍTULO:			

FORNECEDORES DE ÁGUA POTÁVEL ENVASADA			
Empresa	Cidade	Endereço	Contato
Distribuidora de Bebidas Cold Beer	Itumbiara - GO	Av. Tab. Bartolomeu Dias da Silva, 485, Urias da Rocha, Itumbiara, GO, 75533-140	(64) 99251-7450
Distribuidora de bebidas 3M	Itumbiara - GO	Rua B, 36, St. Dona Marolina, Itumbiara, GO, 75533-440	(64) 99666-5200
Distribuidora Mundo Das Bebidas	Itumbiara - GO	Av. Ataídes José Tavares, 30, St. Dona Marolina, Itumbiara, GO, 75535-020	(64) 99247-8308
Distribuidora de Bebidas Marcos	Itumbiara - GO	R. Donizete Soares Guimarães, 70, Zenon Borges Guimarães, Itumbiara, GO, 75528-260	-
Distribuidora de bebidas London Beer	Itumbiara - GO	Av. S Paulo, nº789, St. Nossa Sra. da Saúde, Itumbiara, GO, 75520-130	(64) 99316-7047
Distribuidora RV Bebidas	Itumbiara - GO	Av. Osvaldo Cruz, Itumbiara, GO, 75513-435	-
Distribuidora de Água Fonte	Itumbiara - GO	R. Itaruma, 1110, St. Santos Dumont, Itumbiara, GO, 75530-460	(64) 99265-9179
Água Vida Purificadores de Água	Itumbiara - GO	Rua T, 4, St. São Sebastião, Itumbiara, GO, 75515-180	(64) 3242-9167
Mariza Águas Minerais Ltda do Líbano	Itumbiara - GO	Rua C, 6, St. São Sebastião, Itumbiara, GO, 75513-250	(64) 3249-5606
Distribuidora de Água Cristalina e Guaraná Mineiro	Itumbiara - GO	Av. Osvaldo Cruz, 1030, St. Rodoviário, Itumbiara, GO, 75516-020	(64) 3430-3085
RR Distribuidora de Água Mineral	Itumbiara - GO	Av. Osvaldo Cruz, 1026, Vila São Sebastião, Itumbiara, GO, 75513-435	(64) 99668-7861



RELATÓRIO		Nº PROJETO:	SEG-UHITB-RL-CIV-0006
TÍTULO:	RELATÓRIO DO PLANO DE GERENCIAMENTO DE EMERGÊNCIA E MITIGAÇÃO DE IMPACTOS AMBIENTAIS DA BARRAGEM DA UHE ITUMBIARA		
SUBTÍTULO:			

FORNECEDORES DE ÁGUA POTÁVEL ENVASADA				
Empresa	Cidade	Endereço	Contato	
Distribuidora de Bebidas e Água Central	Cachoeira Dourada - GO	R. Osmar José García, 727, QD.44 L.22, Centro Cachoeira Dourada, GO, 75560-000	(64) 3434-1500	
Bar & Distribuidora House Beer	Centralina - MG	Praça Alceu Virgílio dos Santos, 25, Centro, Centralina - MG, 38390-000	(34) 3267-1221	
Distribuidora Engenheiro Beer	Canápolis - MG	R. Cinco, 707, Centro, Canápolis, MG, 38380-000	(34) 3266-2568	
Chagás - Bebidas & Gás	Canápolis - MG	Av. Cento e Nove, 256, Capinópolis, MG, 38360-000	(34) 3263-1897	
CENTRAL GÁS E ÁGUA	Monte Alegre de Minas - MG	R. São Francisco, 395, Santo Antônio, Monte Alegre de Minas, MG, 38475-000	(34) 3283-7070	
Monte Gás & Água	Monte Alegre de Minas - MG	R. São Francisco, 1103, Santo Antônio, Monte Alegre de Minas, MG, 38475-000	(34) 3283-2016	
Real Gás e Água	Monte Alegre de Minas - MG	Av. Paulo Bernardes, Monte Alegre de Minas, MG, 38420-000	(34) 3283-1303	
JESSÉ GÁS & ÁGUA - Ultragaz	Monte Alegre de Minas - MG	Av. Dezesseis de Setembro, 671, Petrópolis, Monte Alegre de Minas, MG, 38475-000	(34) 3283-1190	
PEDRO GÁS e ÁGUA MINERAL	Monte Alegre de Minas - MG	R. Cel. Viléla, 16, Centro, Monte Alegre de Minas, MG, 38475-000	(34) 3283-3701	

<b>RELATÓRIO</b>		Nº PROJETO:	SEG-UHITB-RL-CIV-0006
TÍTULO: RELATÓRIO DO PLANO DE GERENCIAMENTO DE EMERGÊNCIA E MITIGAÇÃO DE IMPACTOS AMBIENTAIS DA BARRAGEM DA UHE ITUMBIAARA			
SUBTÍTULO:			

FORNECEDORES DE ÁGUA POTÁVEL EM CAMINHÃO-PIPA			
Empresa	Cidade	Endereço	Contato
Bruno Caminhões Pipa Araguari	Araguari-MG	Rua 12 N° 270 - Brasília, Araguari - MG, 38441-469	(34) 98834-1089
Cunha & Cunha Caminhões Pipa	Uberlândia-MG	R. Ibiá, 253 - Martins, Uberlândia - MG, 38400-430	(34) 99797-2019
Oliver Locação Caminhão Pipa	Uberlândia-MG	R. Tito Teixeira, 1598 - Custódio Pereira, Uberlândia - MG, 38405-268	(34) 99644-2174
Rota D'água - Transporte de Água Potável e Locação de Caminhão Pipa	Goiânia - GO	Av. Consolação, Qd. 05 Lt. 21, n° 2488, Vila Santa Rita - Goiânia – GO, 74323-046	(62) 3581-0518

EMPRESAS DE PERFURAÇÃO DE POÇOS ARTESIANOS			
Empresa	Cidade	Endereço	Contato
Água Da Rocha Poço Artesiano	Itumbiara - GO	Rua Costa Rica (Conjunto Hab. Doná Norma Gibaldi), 73 - Itumbiara – GO, 75535-460	(64) 99218-9219
Poço Artesiano e Minipoço - Fonte da Vida	Goiatuba - GO	Rua 3, 133 - Parque das primaveras, Goiatuba – GO, 75600-000	(64) 98409-8744
Araguari Poços Artesianos	Araguari-MG	Av. Sem. Melo Viana, 1326 – Goiás, Araguari-MG, 38442-192	(34) 3241-5794
Água Viva Poços Artesianos Ltda.	Araguari-MG	Av. Ver. Geraldo Teodoro, 391 – Bosque, Araguari-MG, 38446-124	(34) 3242-6281

<b>RELATÓRIO</b>		Nº PROJETO:	SEG-UHITB-RL-CIV-0006
TÍTULO: RELATÓRIO DO PLANO DE GERENCIAMENTO DE EMERGÊNCIA E MITIGAÇÃO DE IMPACTOS AMBIENTAIS DA BARRAGEM DA UHE ITUMBIARA			
SUBTÍTULO:			

EMPRESAS DE PERFURAÇÃO DE POÇOS ARTESIANOS			
Empresa	Cidade	Endereço	Contato
Martins e Silva Poços Artesianos	Araguari-MG	Rua João Teixeira de Águiar, 600 – Goiás, Araguari-MG, 38442-196	(62) 3242-4349

**NOTA:** As informações apresentadas acima foram obtidas por meio de consulta aos bancos de dados em sites eletrônicos, devendo, portanto, ser alvo de validação em campo e de atualização constante.

ELATÓRIO		Nº PROJETO:	SEG-UHITB-RL-CIV-0006
TÍTULO:	RELATÓRIO DO PLANO DE GERENCIAMENTO DE EMERGÊNCIA E MITIGAÇÃO DE IMPACTOS AMBIENTAIS DA BARRAGEM DA UHE ITUMBIARA		
SUBTÍTULO:			

APÊNDICE IIIF

DIRETRIZES PRELIMINARES VISANDO ASSEGURAR O  
ABASTECIMENTO DE ÁGUA POTÁVEL NOS MUNICÍPIOS

<b>RELATÓRIO</b>		Nº PROJETO:	SEG-UHITB-RL-CIV-0006
TÍTULO:	RELATÓRIO DO PLANO DE GERENCIAMENTO DE EMERGÊNCIA E MITIGAÇÃO DE IMPACTOS AMBIENTAIS DA BARRAGEM DA UHE ITUMBIARA		
SUBTÍTULO:			

1 ARAPORÃ (MG)

Tabela 1 – Diretrizes preliminares para mitigação do impacto sobre pontos de captação e estruturas de abastecimento de água potencialmente atingidos em Araporã (MG).

Estrutura/Ponto de Captação	Finalidade	Responsável	Diretrizes preliminares
Captações Subterrâneas	Consumo Humano (privado)	A definir	<ul style="list-style-type: none"><li>• Consultar o órgão responsável pelo abastecimento público de água e prefeitura municipal para consolidação da estimativa de pessoas afetadas pelo impacto no sistema de abastecimento de água no município. É importante que o órgão responsável pelo abastecimento público de água mantenha uma comunicação eficiente com funcionários, órgãos governamentais e população em geral, incluindo as pessoas afetadas pelo impacto no serviço de abastecimento<sup>1</sup>;</li><li>• Deve ser avaliada a possibilidade de contratação de equipe técnica para auxiliar o órgão responsável pelo abastecimento de água potável na avaliação dos danos nas estruturas do sistema, caso necessário;</li><li>• Como uma medida de curto prazo, deve-se prover o fornecimento de água mineral envasada para atender as necessidades de ingestão e preparo de alimentos da população afetada;</li><li>• Utilizar caminhões pipa para fornecimento de água potável para outras necessidades básicas;</li><li>• Como fontes alternativas de água potável, com maior permanência, sugere-se avaliar possíveis interconexões com companhias de abastecimento de água de municípios vizinhos, indústrias e transportadoras de água envasada e em caminhão-pipa, e unidades móveis de tratamento de água<sup>2</sup>;</li></ul>
Captações Superficiais	Abastecimento Público	A definir	

<sup>1</sup> USEPA – United States Environmental Protection Agency. **EPA 816-B-19-003**: Community water system emergency response plan. 2019. 10 p.

<sup>2</sup> USEPA – United States Environmental Protection Agency. **EPA 816-B-19-003**: Community water system emergency response plan. 2019. 10 p.

<b>RELATÓRIO</b>		Nº PROJETO:	SEG-UHITB-RL-CIV-0006
TÍTULO:		RELATÓRIO DO PLANO DE GERENCIAMENTO DE EMERGÊNCIA E MITIGAÇÃO DE IMPACTOS AMBIENTAIS DA BARRAGEM DA UHE ITUMBIARA	
SUBTÍTULO:			

Estrutura/Ponto de Captação	Finalidade	Responsável	Diretrizes preliminares
Estação de Tratamento de Água (ETA)	Abastecimento Público	A definir	<ul style="list-style-type: none"><li>• Como boa prática, o fornecimento de água potável em um cenário pós-desastre, deve atender, no mínimo, as quantidades dispostas na Resolução GMG nº 83/2024<sup>3</sup> (ver Tabela 3, Seção III);</li><li>• Realizar limpeza e reparo das estruturas do sistema de abastecimento de água que forem impactadas;</li><li>• Avaliar a substituição de ponto de captação subterrânea impactado por um novo ponto de captação de águas subterrâneas;</li><li>• Para captação superficial impactada, avaliar a possibilidade de realizar a captação em um ponto a montante no curso d’água, substituir por captação subterrânea ou por um manancial superficial que atenda a vazão requerida;</li><li>• Para as novas fontes de captação (superficial ou subterrânea) é fundamental avaliar a qualidade da água, a quantidade requerida pela população e a quantidade disponível no aquífero ou corpo d’água. Deverá ser realizado o procedimento para obtenção de outorga dos direitos dos recursos hídricos para tais captações;</li><li>• Para as outorgas de água para consumo humano de propriedades privadas dentro da mancha de inundação, deve-se realizar tratativas com os proprietários;</li><li>• Devem ser considerados os custos de reparos ou de novas estruturas de abastecimento de água potável no município.</li></ul>
Estações Elevatórias de Água Bruta (EEAB)	Abastecimento Público	A definir	

<sup>3</sup> MINAS GERAIS. Gabinete Militar do Governador. Coordenadoria Estadual de Defesa Civil. **Resolução GMG N° 83, de 16 de abril de (2024).**

<b>RELATÓRIO</b>		Nº PROJETO:	SEG-UHITB-RL-CIV-0006
TÍTULO:	RELATÓRIO DO PLANO DE GERENCIAMENTO DE EMERGÊNCIA E MITIGAÇÃO DE IMPACTOS AMBIENTAIS DA BARRAGEM DA UHE ITUMBIARA		
SUBTÍTULO:			

2 ITUMBIARA (GO)

Tabela 1 – Diretrizes preliminares para mitigação do impacto sobre pontos de captação e estruturas de abastecimento de água potencialmente atingidos em Itumbiara (GO).

Estrutura/Ponto de Captação	Finalidade	Responsável	Diretrizes preliminares
Captações Superficiais	Abastecimento Público	A definir	<ul style="list-style-type: none"><li>• Consultar o órgão responsável pelo abastecimento público de água e prefeitura municipal para consolidação da estimativa de pessoas afetadas pelo impacto no sistema de abastecimento de água no município. É importante que o órgão responsável pelo abastecimento público de água mantenha uma comunicação eficiente com funcionários, órgãos governamentais e população em geral, incluindo as pessoas afetadas pelo impacto no serviço de abastecimento<sup>4</sup>;</li><li>• Deve ser avaliada a possibilidade de contratação de equipe técnica para auxiliar o órgão responsável pelo abastecimento de água potável na avaliação dos danos nas estruturas do sistema, caso necessário;</li><li>• Como uma medida de curto prazo, deve-se prover o fornecimento de água mineral envasada para atender as necessidades de ingestão e preparo de alimentos da população afetada;</li><li>• Utilizar caminhões pipa para fornecimento de água potável para outras necessidades básicas;</li><li>• Como fontes alternativas de água potável, com maior permanência, sugere-se avaliar possíveis interconexões com companhias de abastecimento de água de municípios vizinhos, indústrias e transportadoras de água envasada e em caminhão-pipa, e unidades móveis de tratamento de água<sup>5</sup>;</li></ul>
Captações Subterrâneas	Abastecimento Público	A definir	

<sup>4</sup> USEPA – United States Environmental Protection Agency. **EPA 816-B-19-003**: Community water system emergency response plan. 2019. 10 p.

<sup>5</sup> USEPA – United States Environmental Protection Agency. **EPA 816-B-19-003**: Community water system emergency response plan. 2019. 10 p.

<b>RELATÓRIO</b>		Nº PROJETO:	SEG-UHITB-RL-CIV-0006
TÍTULO: RELATÓRIO DO PLANO DE GERENCIAMENTO DE EMERGÊNCIA E MITIGAÇÃO DE IMPACTOS AMBIENTAIS DA BARRAGEM DA UHE ITUMBIARA			
SUBTÍTULO:			

Estrutura/Ponto de Captação	Finalidade	Responsável	Diretrizes preliminares
Captações Subterrâneas	Consumo Humano (privado)	A definir	<ul style="list-style-type: none"><li>• Como boa prática, o fornecimento de água potável em um cenário pós-desastre, deve atender, no mínimo, as quantidades dispostas na Resolução GMG nº 83/2024<sup>6</sup> (ver Tabela 3, Seção III);</li><li>• Realizar limpeza e reparo das estruturas do sistema de abastecimento de água que forem impactadas;</li><li>• Avaliar a substituição de ponto de captação subterrânea impactado por um novo ponto de captação de águas subterrâneas;</li><li>• Para captação superficial impactada, avaliar a possibilidade de realizar a captação em um ponto a montante no curso d’água, substituir por captação subterrânea ou por um manancial superficial que atenda a vazão requerida;</li><li>• Para as novas fontes de captação (superficial ou subterrânea) é fundamental avaliar a qualidade da água, a quantidade requerida pela população e a quantidade disponível no aquífero ou corpo d’água. Deverá ser realizado o procedimento para obtenção de outorga dos direitos dos recursos hídricos para tais captações;</li><li>• Para as outorgas de água para consumo humano de propriedades privadas dentro da mancha de inundação, deve-se realizar tratativas com os proprietários;</li><li>• Devem ser considerados os custos de reparos ou de novas estruturas de abastecimento de água potável no município.</li></ul>

<sup>6</sup> MINAS GERAIS. Gabinete Militar do Governador. Coordenadoria Estadual de Defesa Civil. **Resolução GMG N° 83, de 16 de abril de (2024).**



<b>RELATÓRIO</b>		Nº PROJETO:	SEG-UHITB-RL-CIV-0006
TÍTULO:	RELATÓRIO DO PLANO DE GERENCIAMENTO DE EMERGÊNCIA E MITIGAÇÃO DE IMPACTOS AMBIENTAIS DA BARRAGEM DA UHE ITUMBIARA		
SUBTÍTULO:			

3 CACHOEIRA DOURADA (GO)

Tabela 1 – Diretrizes preliminares para mitigação do impacto sobre pontos de captação e estruturas de abastecimento de água potencialmente atingidos em Cachoeira Dourada (GO).

Estrutura/Ponto de Captação	Finalidade	Responsável	Diretrizes preliminares
Captações de Água	Abastecimento Público	A definir	<ul style="list-style-type: none"><li>• Consultar o órgão responsável pelo abastecimento público de água e prefeitura municipal para consolidação da estimativa de pessoas afetadas pelo impacto no sistema de abastecimento de água no município. É importante que o órgão responsável pelo abastecimento público de água mantenha uma comunicação eficiente com funcionários, órgãos governamentais e população em geral, incluindo as pessoas afetadas pelo impacto no serviço de abastecimento<sup>7</sup>;</li><li>• Deve ser avaliada a possibilidade de contratação de equipe técnica para auxiliar o órgão responsável pelo abastecimento de água potável na avaliação dos danos nas estruturas do sistema, caso necessário;</li><li>• Como uma medida de curto prazo, deve-se prover o fornecimento de água mineral envasada para atender as necessidades de ingestão e preparo de alimentos da população afetada;</li><li>• Utilizar caminhões pipa para fornecimento de água potável para outras necessidades básicas;</li><li>• Como fontes alternativas de água potável, com maior permanência, sugere-se avaliar possíveis interconexões com companhias de abastecimento de água de municípios vizinhos, indústrias e transportadoras de água envasada e em caminhão-pipa, e unidades móveis de tratamento de água<sup>8</sup>;</li></ul>

<sup>7</sup> USEPA – United States Environmental Protection Agency. **EPA 816-B-19-003**: Community water system emergency response plan. 2019. 10 p.

<sup>8</sup> USEPA – United States Environmental Protection Agency. **EPA 816-B-19-003**: Community water system emergency response plan. 2019. 10 p.

<b>RELATÓRIO</b>		Nº PROJETO:	SEG-UHITB-RL-CIV-0006
TÍTULO: RELATÓRIO DO PLANO DE GERENCIAMENTO DE EMERGÊNCIA E MITIGAÇÃO DE IMPACTOS AMBIENTAIS DA BARRAGEM DA UHE ITUMBIARA			
SUBTÍTULO:			

Estrutura/Ponto de Captação	Finalidade	Responsável	Diretrizes preliminares
Captação Subterrânea	Consumo Humano (privado)	A definir	<ul style="list-style-type: none"><li>• Como boa prática, o fornecimento de água potável em um cenário pós-desastre, deve atender, no mínimo, as quantidades dispostas na Resolução GMG nº 83/2024<sup>9</sup> (ver Tabela 3, Seção III);</li><li>• Realizar limpeza e reparo das estruturas do sistema de abastecimento de água que forem impactadas;</li><li>• Avaliar a substituição de ponto de captação subterrânea impactado por um novo ponto de captação de águas subterrâneas;</li><li>• Para captação superficial impactada, avaliar a possibilidade de realizar a captação em um ponto a montante no curso d’água, substituir por captação subterrânea ou por um manancial superficial que atenda a vazão requerida;</li><li>• Para as novas fontes de captação (superficial ou subterrânea) é fundamental avaliar a qualidade da água, a quantidade requerida pela população e a quantidade disponível no aquífero ou corpo d’água. Deverá ser realizado o procedimento para obtenção de outorga dos direitos dos recursos hídricos para tais captações;</li><li>• Para as outorgas de água para consumo humano de propriedades privadas dentro da mancha de inundação, deve-se realizar tratativas com os proprietários;</li><li>• Devem ser considerados os custos de reparos ou de novas estruturas de abastecimento de água potável no município.</li></ul>

<sup>9</sup> MINAS GERAIS. Gabinete Militar do Governador. Coordenadoria Estadual de Defesa Civil. **Resolução GMG N° 83, de 16 de abril de (2024).**

<b>RELATÓRIO</b>		Nº PROJETO:	SEG-UHITB-RL-CIV-0006
TÍTULO:	RELATÓRIO DO PLANO DE GERENCIAMENTO DE EMERGÊNCIA E MITIGAÇÃO DE IMPACTOS AMBIENTAIS DA BARRAGEM DA UHE ITUMBIARA		
SUBTÍTULO:			

4 CACHOEIRA DOURADA (MG)

Tabela 1 – Diretrizes preliminares para mitigação do impacto sobre pontos de captação e estruturas de abastecimento de água potencialmente atingidos em Cachoeira Dourada (MG).

Estrutura/Ponto de Captação	Finalidade	Responsável	Diretrizes preliminares
Captações Subterrâneas	Consumo Humano (privado)	A definir	<ul style="list-style-type: none"><li>• Consultar o órgão responsável pelo abastecimento público de água e prefeitura municipal para consolidação da estimativa de pessoas afetadas pelo impacto no sistema de abastecimento de água no município. É importante que o órgão responsável pelo abastecimento público de água mantenha uma comunicação eficiente com funcionários, órgãos governamentais e população em geral, incluindo as pessoas afetadas pelo impacto no serviço de abastecimento<sup>10</sup>;</li><li>• Deve ser avaliada a possibilidade de contratação de equipe técnica para auxiliar o órgão responsável pelo abastecimento de água potável na avaliação dos danos nas estruturas do sistema, caso necessário;</li><li>• Como uma medida de curto prazo, deve-se prover o fornecimento de água mineral envasada para atender as necessidades de ingestão e preparo de alimentos da população afetada;</li><li>• Utilizar caminhões pipa para fornecimento de água potável para outras necessidades básicas;</li><li>• Como fontes alternativas de água potável, com maior permanência, sugere-se avaliar possíveis interconexões com companhias de abastecimento de água de municípios vizinhos, indústrias e transportadoras de água envasada e em caminhão-pipa, e unidades móveis de tratamento de água<sup>11</sup>;</li></ul>
Captações Superficiais	Consumo Humano (privado)	A definir	

<sup>10</sup> USEPA – United States Environmental Protection Agency. **EPA 816-B-19-003**: Community water system emergency response plan. 2019. 10 p.

<sup>11</sup> USEPA – United States Environmental Protection Agency. **EPA 816-B-19-003**: Community water system emergency response plan. 2019. 10 p.

<b>RELATÓRIO</b>		Nº PROJETO:	SEG-UHITB-RL-CIV-0006
TÍTULO: RELATÓRIO DO PLANO DE GERENCIAMENTO DE EMERGÊNCIA E MITIGAÇÃO DE IMPACTOS AMBIENTAIS DA BARRAGEM DA UHE ITUMBIARA			
SUBTÍTULO:			

Estrutura/Ponto de Captação	Finalidade	Responsável	Diretrizes preliminares
Captação de Água	Abastecimento Público	A definir	<ul style="list-style-type: none"><li>• Como boa prática, o fornecimento de água potável em um cenário pós-desastre, deve atender, no mínimo, as quantidades dispostas na Resolução GMG nº 83/2024<sup>12</sup> (ver Tabela 3, Seção III);</li><li>• Realizar limpeza e reparo das estruturas do sistema de abastecimento de água que forem impactadas;</li><li>• Avaliar a substituição de ponto de captação subterrânea impactado por um novo ponto de captação de águas subterrâneas;</li><li>• Para captação superficial impactada, avaliar a possibilidade de realizar a captação em um ponto a montante no curso d’água, substituir por captação subterrânea ou por um manancial superficial que atenda a vazão requerida;</li><li>• Para as novas fontes de captação (superficial ou subterrânea) é fundamental avaliar a qualidade da água, a quantidade requerida pela população e a quantidade disponível no aquífero ou corpo d’água. Deverá ser realizado o procedimento para obtenção de outorga dos direitos dos recursos hídricos para tais captações;</li><li>• Para as outorgas de água para consumo humano de propriedades privadas dentro da mancha de inundação, deve-se realizar tratativas com os proprietários;</li><li>• Devem ser considerados os custos de reparos ou de novas estruturas de abastecimento de água potável no município.</li></ul>

<sup>12</sup> MINAS GERAIS. Gabinete Militar do Governador. Coordenadoria Estadual de Defesa Civil. **Resolução GMG Nº 83, de 16 de abril de (2024).**

<b>RELATÓRIO</b>		Nº PROJETO:	SEG-UHITB-RL-CIV-0006
TÍTULO:	RELATÓRIO DO PLANO DE GERENCIAMENTO DE EMERGÊNCIA E MITIGAÇÃO DE IMPACTOS AMBIENTAIS DA BARRAGEM DA UHE ITUMBIARA		
SUBTÍTULO:			

5 CANÁPOLIS (MG)

Tabela 1 – Diretrizes preliminares para mitigação do impacto sobre pontos de captação e estruturas de abastecimento de água potencialmente atingidos em Canápolis (MG).

Estrutura/Ponto de Captação	Finalidade	Responsável	Diretrizes preliminares
Captação Subterrânea	Consumo Humano	A definir	<ul style="list-style-type: none"><li>• Como uma medida de curto prazo, deve-se prover o fornecimento de água mineral envasada para atender as necessidades de ingestão e preparo de alimentos da população afetada;</li><li>• Utilizar caminhões pipa para fornecimento de água potável para outras necessidades básicas;</li><li>• Como boa prática, o fornecimento de água potável em um cenário pós-desastre, deve atender, no mínimo, as quantidades dispostas na Resolução GMG nº 83/2024<sup>13</sup> (ver Tabela 3, Seção III);<ul style="list-style-type: none"><li>• Avaliar a possibilidade de limpeza e reparo das estruturas do sistema de abastecimento de água que forem impactadas;</li><li>• Avaliar a substituição de ponto de captação subterrânea impactado por um novo ponto de captação de águas subterrâneas;</li></ul></li><li>• Para as novas fontes de captação (superficial ou subterrânea) é fundamental avaliar a qualidade da água, a quantidade requerida pela população e a quantidade disponível no aquífero ou corpo d'água. Deverá ser realizado o procedimento para obtenção de outorga dos direitos dos recursos hídricos para tais captações;</li><li>• Para as outorgas de água para consumo humano de propriedades privadas dentro da mancha de inundação, deve-se realizar tratativas com os proprietários;</li></ul>

<sup>13</sup> MINAS GERAIS. Gabinete Militar do Governador. Coordenadoria Estadual de Defesa Civil. **Resolução GMG Nº 83, de 16 de abril de (2024).**

<b>RELATÓRIO</b>		Nº PROJETO:	SEG-UHITB-RL-CIV-0006
TÍTULO:	RELATÓRIO DO PLANO DE GERENCIAMENTO DE EMERGÊNCIA E MITIGAÇÃO DE IMPACTOS AMBIENTAIS DA BARRAGEM DA UHE ITUMBIARA		
SUBTÍTULO:			

6 CENTRALINA (MG)

Tabela 1 – Diretrizes preliminares para mitigação do impacto sobre pontos de captação e estruturas de abastecimento de água potencialmente atingidos em Centralina (MG).

Estrutura/Ponto de Captação	Finalidade	Responsável	Diretrizes preliminares
Captação Superficial	Abastecimento Público	A definir	<ul style="list-style-type: none"><li>• Consultar o órgão responsável pelo abastecimento público de água e prefeitura municipal para consolidação da estimativa de pessoas afetadas pelo impacto no sistema de abastecimento de água no município. É importante que o órgão responsável pelo abastecimento público de água mantenha uma comunicação eficiente com funcionários, órgãos governamentais e população em geral, incluindo as pessoas afetadas pelo impacto no serviço de abastecimento<sup>14</sup>;</li><li>• Deve ser avaliada a possibilidade de contratação de equipe técnica para auxiliar o órgão responsável pelo abastecimento de água potável na avaliação dos danos nas estruturas do sistema, caso necessário;</li><li>• Como uma medida de curto prazo, deve-se prover o fornecimento de água mineral envasada para atender as necessidades de ingestão e preparo de alimentos da população afetada;</li><li>• Utilizar caminhões pipa para fornecimento de água potável para outras necessidades básicas;</li><li>• Como fontes alternativas de água potável, com maior permanência, sugere-se avaliar possíveis interconexões com companhias de abastecimento de água de municípios vizinhos, indústrias e transportadoras de água envasada e em caminhão-pipa, e unidades móveis de tratamento de água<sup>15</sup>;</li></ul>

<sup>14</sup> USEPA – United States Environmental Protection Agency. **EPA 816-B-19-003**: Community water system emergency response plan. 2019. 10 p.

<sup>15</sup> USEPA – United States Environmental Protection Agency. **EPA 816-B-19-003**: Community water system emergency response plan. 2019. 10 p.



<b>RELATÓRIO</b>		Nº PROJETO:	SEG-UHITB-RL-CIV-0006
TÍTULO:		RELATÓRIO DO PLANO DE GERENCIAMENTO DE EMERGÊNCIA E MITIGAÇÃO DE IMPACTOS AMBIENTAIS DA BARRAGEM DA UHE ITUMBIARA	
SUBTÍTULO:			

Estrutura/Ponto de Captação	Finalidade	Responsável	Diretrizes preliminares
Captação Subterrânea	Consumo Humano (privado)	A definir	<ul style="list-style-type: none"><li>• Como boa prática, o fornecimento de água potável em um cenário pós-desastre, deve atender, no mínimo, as quantidades dispostas na Resolução GMG nº 83/2024<sup>16</sup> (ver Tabela 3, Seção III);</li><li>• Realizar limpeza e reparo das estruturas do sistema de abastecimento de água que forem impactadas;</li><li>• Avaliar a substituição de ponto de captação subterrânea impactado por um novo ponto de captação de águas subterrâneas;</li><li>• Para captação superficial impactada, avaliar a possibilidade de realizar a captação em um ponto a montante no curso d’água, substituir por captação subterrânea ou por um manancial superficial que atenda a vazão requerida;</li><li>• Para as novas fontes de captação (superficial ou subterrânea) é fundamental avaliar a qualidade da água, a quantidade requerida pela população e a quantidade disponível no aquífero ou corpo d’água. Deverá ser realizado o procedimento para obtenção de outorga dos direitos dos recursos hídricos para tais captações;</li><li>• Para as outorgas de água para consumo humano de propriedades privadas dentro da mancha de inundação, deve-se realizar tratativas com os proprietários;</li><li>• Devem ser considerados os custos de reparos ou de novas estruturas de abastecimento de água potável no município.</li></ul>

<sup>16</sup> MINAS GERAIS. Gabinete Militar do Governador. Coordenadoria Estadual de Defesa Civil. **Resolução GMG Nº 83, de 16 de abril de (2024).**

RELATÓRIO		Nº PROJETO:	SEG-UHITB-RL-CIV-0006
TÍTULO:	RELATÓRIO DO PLANO DE GERENCIAMENTO DE EMERGÊNCIA E MITIGAÇÃO DE IMPACTOS AMBIENTAIS DA BARRAGEM DA UHE ITUMBIARA		
SUBTÍTULO:			

**NOTA:** Em um cenário de ruptura de barragem, os pontos de captação para consumo humano e as instalações do sistema de abastecimento de água potável nos municípios de **Panamá (GO)**, **Capinópolis (MG)** e **Monte Alegre de Minas (GO)** não serão afetados pela mancha de inundação hipotética, considerando os dados disponíveis em bases e documentos públicos.







<b>RELATÓRIO</b>	<b>Nº PROJETO:</b> SEG-UHITB-RL-CIV-0006
<b>TÍTULO:</b>	RELATÓRIO DO PLANO DE GERENCIAMENTO DE EMERGÊNCIA E MITIGAÇÃO DE IMPACTOS AMBIENTAIS DA BARRAGEM DA UHE ITUMBIARA
<b>SUBTÍTULO:</b>	

**APÊNDICE IVB**

**PATRIMÔNIO CULTURAL POTENCIALMENTE AFETADO**

RELATÓRIO		Nº PROJETO:	SEG-UHITB-RL-CIV-0006
TÍTULO:	RELATÓRIO DO PLANO DE GERENCIAMENTO DE EMERGÊNCIA E MITIGAÇÃO DE IMPACTOS AMBIENTAIS DA BARRAGEM DA UHE ITUMBIARA		
SUBTÍTULO:			

1 LEVATAMENTO DE DADOS

O patrimônio constituído pelos bens culturais materiais e imateriais tombados e registrados à nível federal, estadual e municipal, foram levantados por meio de consultas a bancos de dados públicos, como endereços eletrônicos oficiais do Instituto do Patrimônio Histórico e Artístico Nacional (IPHAN), do Instituto Estadual do Patrimônio Histórico e Artístico de Minas Gerais (IEPHA-MG), do Infraestrutura de Dados Espaciais do Sistema Estadual de Meio Ambiente e Recursos Hídricos (IDE-SISEMA), além de pesquisas em sites de prefeituras municipais e secretarias de cultura e turismo, e ligações.

Para a definição da existência ou não de impacto, no que se refere aos bens do patrimônio cultural de natureza material, móveis e imóveis, avaliou-se a inserção ou não de sua localização nas áreas definidas como mancha de inundação da barragem da UHE Itumbiara. Já em relação aos bens do patrimônio imaterial, à localização geográfica (pontual) apresentada nas bases de referência foram associadas áreas de influência de 3km, segundo instruções apresentadas pelo IEPHA-MG<sup>1</sup>.

A abordagem adotada para o patrimônio imaterial se justifica por sua natureza e a maneira como está enraizado na comunidade e no tecido social. Diferente dos bens materiais, que têm uma localização pontual, os bens imateriais do patrimônio cultural residem nas práticas, conhecimentos, celebrações e saberes das pessoas, de forma que se estendem pelo território. Logo, em caso de interseção da mancha de inundação da barragem da UHE Itumbiara com as áreas de influência de bens imateriais, admite-se a possibilidade de impacto.

A listagem do Patrimônio Cultural potencialmente afetado está apresentada a seguir.

<sup>1</sup> MINAS GERAIS. Instituto Estadual do Patrimônio Histórico e Artístico de Minas Gerais. Nota Técnica nº 1/IEPHA/GPCI/2020. Belo Horizonte, 2020.

<b>RELATÓRIO</b>		Nº PROJETO:	SEG-UHITB-RL-CIV-0006
TÍTULO: RELATÓRIO DO PLANO DE GERENCIAMENTO DE EMERGÊNCIA E MITIGAÇÃO DE IMPACTOS AMBIENTAIS DA BARRAGEM DA UHE ITUMBIARA			
SUBTÍTULO:			

Patrimônio	Município	Coordenadas (UTM) (SIRGAS 2000 Fuso 22S)		Âmbito de Proteção	Categoria
		E	N		
Violeiro	Araporã (MG)	691432,517	7960986,871	Estadual	Bem Imaterial
Violeiro	Araporã (MG)	691382,703	7960875,112	Estadual	Bem Imaterial
Violeiro	Araporã (MG)	691547,773	7960464,280	Estadual	Bem Imaterial
Igreja de Nossa Senhora da Guia	Araporã (MG)	691655,387	7960483,350	Municipal	Bem Material Imóvel
Imagem de Nossa Senhora da Guia	Araporã (MG)	691665,874	7960476,134	Municipal	Bem Material Móvel
Folia de Reis Estrela Guia	Cachoeira Dourada (MG)	658406,022	7952022,680	Estadual	Bem Imaterial
Violeiro	Cachoeira Dourada (MG)	657996,454	7951688,152	Estadual	Bem Imaterial
Violeiro	Cachoeira Dourada (MG)	658379,780	7952093,100	Estadual	Bem Imaterial
Violeiro	Cachoeira Dourada (MG)	655320,488	7951992,847	Estadual	Bem Imaterial
Rezende	Centralina (GO)	688207,507	7949845,094	Federal	Bem Material Imóvel (Bem Arqueológico)
Fazenda Piedade I	Centralina (GO)	690752,024	7948483,956	Federal	Bem Material Imóvel (Bem Arqueológico)
Violeiro	Centralina (GO)	690219,275	7943165,452	Estadual	Bem Imaterial
Companhia de Santos Reis Caravana do Oriente	Centralina (GO)	689811,000	7943957,000	Estadual	Bem Imaterial
Companhia de Santos Reis Estrela do Oriente	Centralina (GO)	689814,000	7943944,000	Estadual	Bem Imaterial
Ponte Pênsil Affonso Penna	Itumbiara (GO)	689356,965	7961580,190	Federal	Bem Material Imóvel



<b>RELATÓRIO</b>		Nº PROJETO:	SEG-UHITB-RL-CIV-0006
TÍTULO:	RELATÓRIO DO PLANO DE GERENCIAMENTO DE EMERGÊNCIA E MITIGAÇÃO DE IMPACTOS AMBIENTAIS DA BARRAGEM DA UHE ITUMBIARA		
SUBTÍTULO:			

Patrimônio	Município	Coordenadas (UTM) (SIRGAS 2000 Fuso 22S)		Âmbito de Proteção	Categoria
		E	N		
Palácio da Cultura - Museu Major Militão Pereira de Almeida	Itumbiara (GO)	688382,481	7962603,503	Municipal	Bem Material Imóvel

**NOTA 1:** O Patrimônio Arqueológico abrange os vestígios e locais associados aos grupos humanos do passado, que são fundamentais para a formação da identidade da sociedade brasileira, constituindo-se parte do patrimônio cultural material.

**NOTA 2:** Neste documento, considerou-se o patrimônio arqueológico como bem material imóvel.

**NOTA 3:** Os dados levantados sobre o patrimônio cultural foram obtidos a partir de fontes secundárias, sendo importante sua validação, para assegurar sua precisão, além de sua contínua atualização.

<b>RELATÓRIO</b>	<b>Nº PROJETO:</b> SEG-UHITB-RL-CIV-0006
<b>TÍTULO:</b>	RELATÓRIO DO PLANO DE GERENCIAMENTO DE EMERGÊNCIA E MITIGAÇÃO DE IMPACTOS AMBIENTAIS DA BARRAGEM DA UHE ITUMBIARA
<b>SUBTÍTULO:</b>	

**APÊNDICE IVC**

**ORIENTAÇÕES PRELIMINARES DE RESPOSTA PARA RESGATAR E SALVAGUARDAR O PATRIMÔNIO CULTURAL**

<b>RELATÓRIO</b>		Nº PROJETO:	SEG-UHITB-RL-CIV-0006
TÍTULO:	RELATÓRIO DO PLANO DE GERENCIAMENTO DE EMERGÊNCIA E MITIGAÇÃO DE IMPACTOS AMBIENTAIS DA BARRAGEM DA UHE ITUMBIARA		
SUBTÍTULO:			

**ORIENTAÇÕES PRELIMINARES DE RESPOSTA**

**CONDIÇÃO NORMAL**

**(NÍVEL 0 – VERDE)**

<b>RELATÓRIO</b>		Nº PROJETO:	SEG-UHITB-RL-CIV-0006
TÍTULO: RELATÓRIO DO PLANO DE GERENCIAMENTO DE EMERGÊNCIA E MITIGAÇÃO DE IMPACTOS AMBIENTAIS DA BARRAGEM DA UHE ITUMBIARA			
SUBTÍTULO:			

Diretrizes gerais	Responsável	Orientações
Validar os dados sobre o patrimônio cultural levantados por fontes secundárias	A definir	<ul style="list-style-type: none"><li>• Designar equipe responsável pela validação dos dados levantados sobre o patrimônio cultural e caso necessário, complementar;</li><li>• Realizar visitas de campo nos locais mencionados para verificar a existência e condição dos elementos do patrimônio cultural. Importante criar registros (documentos, fotografias, relatos, etc.);</li><li>• Coletar informações adicionais diretamente de detentores de práticas culturais, comunidades locais e especialistas relevantes para complementar e corroborar com os dados existentes;</li><li>• Revisar e atualizar os registros de patrimônio cultural com base nos resultados da validação.</li></ul>
Identificar e documentar as pessoas e as práticas culturais relevantes em uma determinada área ou comunidade	A definir	<ul style="list-style-type: none"><li>• Realizar entrevistas e pesquisas de campo para identificar indivíduos e grupos que são detentores de práticas culturais significativas na comunidade;</li><li>• Criar um banco de dados para documentar os detentores de práticas culturais e suas contribuições.</li></ul>
Criar uma lista de profissionais qualificados, responsáveis por preservar e proteger o patrimônio cultural, baseado nas conclusões e necessidades identificadas em diagnóstico prévio	A definir	<ul style="list-style-type: none"><li>• Identificar profissionais qualificados em áreas como conservação, arquivologia, museologia, entre outros;</li><li>• Estabelecer critérios específicos para seleção dos profissionais com base nas necessidades identificadas no diagnóstico;</li><li>• Reunir equipes multidisciplinares que possam abordar diferentes aspectos do resgate do patrimônio cultural.</li></ul>
Estabelecer, fornecer e garantir a manutenção de espaços adequados para armazenar e preservar os itens móveis,	A definir	<ul style="list-style-type: none"><li>• Identificar espaços adequados para armazenar os itens culturais, levando em consideração questões como segurança, temperatura e umidade controladas;</li></ul>

<b>RELATÓRIO</b>		Nº PROJETO:	SEG-UHITB-RL-CIV-0006
TÍTULO:	RELATÓRIO DO PLANO DE GERENCIAMENTO DE EMERGÊNCIA E MITIGAÇÃO DE IMPACTOS AMBIENTAIS DA BARRAGEM DA UHE ITUMBIARA		
SUBTÍTULO:			

Diretrizes gerais	Responsável	Orientações
coleções e materiais relacionados às práticas culturais, de acordo com as diretrizes estabelecidas no diagnóstico		<ul style="list-style-type: none"><li>Desenvolver políticas e procedimentos para garantir a manutenção e preservação dos itens ao longo do tempo;</li><li>Estabelecer parcerias com instituições locais, como museus ou bibliotecas, para compartilhar recursos e conhecimentos.</li></ul>
Determinar um espaço destinado à interação social dos grupos e à guarda segura dos elementos materiais relacionados às práticas culturais	A definir	<ul style="list-style-type: none"><li>Identificar espaços comunitários adequados para atividades culturais e eventos sociais;</li><li>Adaptar ou criar infraestrutura para abrigar elementos materiais relacionados às práticas culturais, como salas de exposição ou áreas de armazenamento;</li><li>Envolver a comunidade na definição e manutenção dos espaços, promovendo o senso de pertencimento e responsabilidade.</li></ul>
Realizar atividades de mediação cultural a serem realizadas no espaço designado para a interação social dos grupos, visando facilitar o engajamento e a compreensão das práticas culturais	A definir	<ul style="list-style-type: none"><li>Realizar workshops, palestras ou oficinas para promover a compreensão e valorização das práticas culturais;</li><li>Organizar eventos culturais que envolvam a participação ativa da comunidade, como festivais ou feiras temáticas;</li><li>Facilitar o diálogo intergeracional e intercultural através de atividades de mediação, como debates ou intercâmbios culturais.</li></ul>

<b>RELATÓRIO</b>		Nº PROJETO:	SEG-UHITB-RL-CIV-0006
TÍTULO:	RELATÓRIO DO PLANO DE GERENCIAMENTO DE EMERGÊNCIA E MITIGAÇÃO DE IMPACTOS AMBIENTAIS DA BARRAGEM DA UHE ITUMBIARA		
SUBTÍTULO:			

ORIENTAÇÕES PRELIMINARES DE RESPOSTA

CONDIÇÃO DE ALERTA

(NÍVEL 2 – LARANJA)



<b>RELATÓRIO</b>		Nº PROJETO:	SEG-UHITB-RL-CIV-0006
TÍTULO: RELATÓRIO DO PLANO DE GERENCIAMENTO DE EMERGÊNCIA E MITIGAÇÃO DE IMPACTOS AMBIENTAIS DA BARRAGEM DA UHE ITUMBIARA			
SUBTÍTULO:			

Categoria do Patrimônio	Responsável	Diretrizes preliminares
Bem Material Móvel	A definir	<ul style="list-style-type: none"><li>• Disponibilizar equipe multidisciplinar para resgate e conservação de artefatos;</li><li>• Disponibilizar um espaço adequado para armazenar artefatos históricos e documentos;</li><li>• Avaliar a possibilidade de implementação de barreiras físicas, corta-fogo e/ou realocação do patrimônio;</li><li>• Implementar medidas de monitoramento e vigilância para proteger os sítios durante períodos de alerta.</li></ul>
Bem Material Imóvel	A definir	<ul style="list-style-type: none"><li>• Avaliar a possibilidade de implementação de barreiras físicas e/ou corta-fogo;</li><li>• Implementar medidas de monitoramento e vigilância para proteger o patrimônio durante períodos de alerta.</li></ul>
Bens Imateriais	A definir	<ul style="list-style-type: none"><li>• Disponibilizar ambiente para encontros religiosos e culturais, como reuniões de comunidade e eventos religiosos;</li><li>• Garantir apoio social e envolvimento comunitário para preservar e promover as tradições religiosas e culturais.</li></ul>

<b>RELATÓRIO</b>		Nº PROJETO:	SEG-UHITB-RL-CIV-0006
TÍTULO:	RELATÓRIO DO PLANO DE GERENCIAMENTO DE EMERGÊNCIA E MITIGAÇÃO DE IMPACTOS AMBIENTAIS DA BARRAGEM DA UHE ITUMBIARA		
SUBTÍTULO:			

ORIENTAÇÕES PRELIMINARES DE RESPOSTA

CONDIÇÃO DE EMERGÊNCIA

(NÍVEL 3 – VERMELHO)

<b>RELATÓRIO</b>		Nº PROJETO:	SEG-UHITB-RL-CIV-0006
TÍTULO: RELATÓRIO DO PLANO DE GERENCIAMENTO DE EMERGÊNCIA E MITIGAÇÃO DE IMPACTOS AMBIENTAIS DA BARRAGEM DA UHE ITUMBIARA			
SUBTÍTULO:			

Categoria do Patrimônio	Responsável	Diretrizes preliminares
Bem Material Móvel	A definir	<ul style="list-style-type: none"><li>Garantir as medidas de preservação e resgate do patrimônio cultural estabelecidas nos níveis de segurança anteriores;</li><li>Após a estabilização da área, avaliar os bens materiais de fato afetados pelo rompimento;</li><li>Definir metodologia para recuperação/ restauração do patrimônio e atuar, conforme estabelecido.</li></ul>
Bem Material Imóvel	A definir	
Bens Imateriais	A definir	



**Plano de Ação de Emergência**  
**UHE Itumbiara**  
**ANEXO 23 – RELATÓRIO DO PLANO DE GERENCIAMENTO**  
**DE EMERGÊNCIA E MITIGAÇÃO DE IMPACTOS**  
**AMBIENTAIS DA USINA**  
**REVISÃO 03 – 01/2025**

---

Assinaturas

LUIZ FERNANDO ALVES DA SILVA

SEGURANÇA DE BARRAGEM MANUTENÇÃO CIVIL GERAÇÃO SUDESTE - OOMB.F

LUIZ FERNANDO ALVES DA SILVA

GUSTAVO SPIEGELBERG

SEGURANÇA DE BARRAGEM MANUTENÇÃO CIVIL GERAÇÃO SUDESTE - OOMB.F

GUSTAVO SPIEGELBERG

CRISTIANO NEVES SIMÃO

SEGURANÇA DE BARRAGEM MANUTENÇÃO CIVIL GERAÇÃO SUDESTE - OOMB.F

CRISTIANO NEVES SIMÃO

Michelle Taveira Telles

SEGURANÇA DE BARRAGEM MANUTENÇÃO CIVIL GERAÇÃO SUDESTE - OOMB.F

MICHELLE TAVEIRA TELLES



**Plano de Ação de Emergência**  
**UHE Itumbiara**  
**ANEXO 23 – RELATÓRIO DO PLANO DE GERENCIAMENTO**  
**DE EMERGÊNCIA E MITIGAÇÃO DE IMPACTOS**  
**AMBIENTAIS DA USINA**  
**REVISÃO 03 – 01/2025**

---

*Juarez Evangelista Reis*

\_\_\_\_\_  
OPERAÇÃO E MANUTENÇÃO ITUMBIARA GERAÇÃO SUDESTE – OOGGI.F

JUAREZ EVANGELISTA REIS

*Vitor Barbosa Pereira*

\_\_\_\_\_  
REGIONAL OPERAÇÃO E MANUTENÇÃO GOIÁS E MATO GROSSO DA GERAÇÃO SUDESTE  
- OOGG.F

VITOR BARBOSA PEREIRA

*Jose Henrique Vilela*

\_\_\_\_\_  
PRODUÇÃO OPERAÇÃO E MANUTENÇÃO DA GERAÇÃO SUDESTE - OOG.F

JOSE HENRIQUE VILELA

*FRANCISCO JOSE ARTEIRO DE OLIVEIRA*

\_\_\_\_\_  
DIRETOR DE OPERAÇÃO E MANUTENÇÃO DA ELETROBRAS SUDESTE - OO.F

FRANCISCO JOSE ARTEIRO DE OLIVEIRA