



# **PLANO DE AÇÃO DE EMERGÊNCIA PAE UHE Funil**

## **ANEXO 25**

### **Fluxogramas de Acionamento**

Documento	Rev 0	Rev 1	Rev 2	Rev 3			
PAE			dez/2023	jan/25			
Alterações da revisão atual	Documento Novo. Revisão geral deste Anexo.						

**Revisão 03 – Janeiro/2025**



**Plano de Ação de Emergência**  
**UHE Funil**  
**ANEXO 25 – FLUXOGRAMAS DE ACIONAMENTO**  
**REVISÃO 03 – 01/2025**

---

Assinaturas

LUIZ FERNANDO ALVES DA SILVA

SEGURANÇA DE BARRAGEM MANUTENÇÃO CIVIL GERAÇÃO SUDESTE - OOMB.F  
LUIZ FERNANDO ALVES DA SILVA

GUSTAVO SPIEGELBERG

SEGURANÇA DE BARRAGEM MANUTENÇÃO CIVIL GERAÇÃO SUDESTE - OOMB.F  
GUSTAVO SPIEGELBERG

CRISTIANO NEVES SIMÃO

SEGURANÇA DE BARRAGEM MANUTENÇÃO CIVIL GERAÇÃO SUDESTE - OOMB.F  
CRISTIANO NEVES SIMÃO

Michelle Taveira Telles

SEGURANÇA DE BARRAGEM MANUTENÇÃO CIVIL GERAÇÃO SUDESTE - OOMB.F  
MICHELLE TAVEIRA TELLES

RENDERSON CLAYTON DOS SANTOS LOPES

OPERAÇÃO E MANUTENÇÃO FUNIL GERAÇÃO SUDESTE – OOGFU.F  
RENDERSON CLAYTON DOS SANTOS LOPES

Jose Henrique Vilela

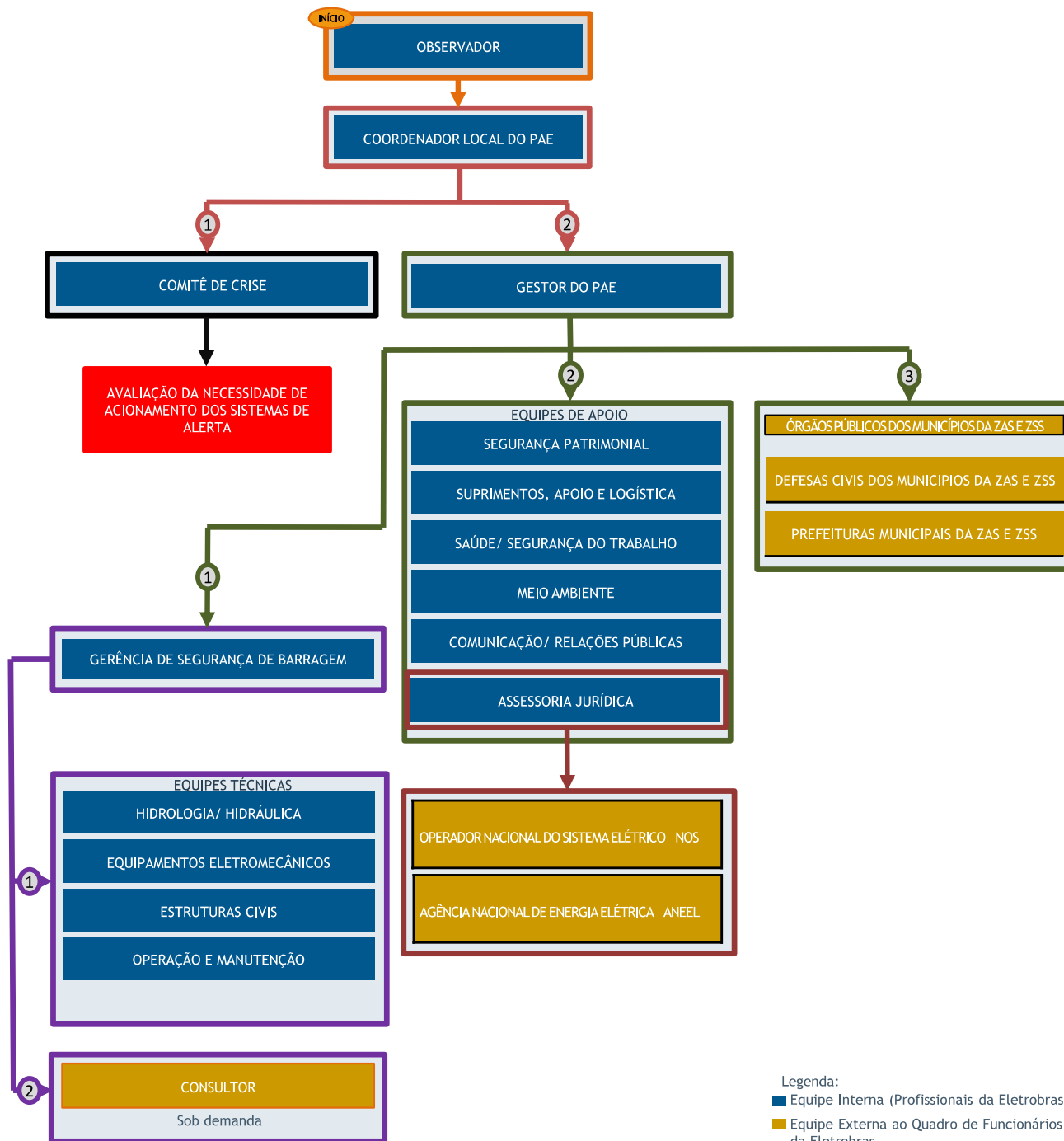
PRODUÇÃO OPERAÇÃO E MANUTENÇÃO DA GERAÇÃO SUDESTE - OOG.F  
JOSE HENRIQUE VILELA

FRANCISCO JOSE ARTEIRO DE OLIVEIRA

DIRETOR DE OPERAÇÃO E MANUTENÇÃO DA ELETROBRAS SUDESTE - OO.F  
FRANCISCO JOSE ARTEIRO DE OLIVEIRA

### Nível de Segurança da Barragem ALERTA (NÍVEL 2 - LARANJA)

Anomalias representam risco à segurança da barragem, no curto ou médio prazo, exigindo providências imediatas para manutenção das condições de segurança do empreendimento, bem como para mitigação de danos humanos, ambientais e materiais.



**Nível de Segurança da Barragem EMERGÊNCIA (NÍVEL 3 - VERMELHO)**

Anomalias representam risco iminente de ruptura ou as ações de resposta não são capazes de GARANTIR que a estrutura não irá romper, exigindo providências imediatas para prevenção e mitigação de danos humanos, ambientais e materiais

