



PLANO DE AÇÃO DE EMERGÊNCIA PAE UHE Furnas

ANEXO 25

Fluxogramas de Acionamento

Documento	Rev 0	Rev 1	Rev 2	Rev 3			
PAE	dez/2018	abr/2019	dez/2023	jan/25			
Alterações da revisão atual	Documento Novo. Revisão geral deste Anexo.						

Revisão 03 – Janeiro/2025



ASSINATURAS

LUIZ FERNANDO ALVES DA SILVA

SEGURANÇA DE BARRAGEM MANUTENÇÃO CIVIL GERAÇÃO SUDESTE - OOMB.F

LUIZ FERNANDO ALVES DA SILVA

GUSTAVO SPIEGELBERG

SEGURANÇA DE BARRAGEM MANUTENÇÃO CIVIL GERAÇÃO SUDESTE - OOMB.F

GUSTAVO SPIEGELBERG

CRISTIANO NEVES SIMÃO

SEGURANÇA DE BARRAGEM MANUTENÇÃO CIVIL GERAÇÃO SUDESTE - OOMB.F

CRISTIANO NEVES SIMÃO

Michelle Taveira Telles

SEGURANÇA DE BARRAGEM MANUTENÇÃO CIVIL GERAÇÃO SUDESTE - OOMB.F

MICHELLE TAVEIRA TELLES



ALLYLSON THALLES TEIXEIRA

OPERAÇÃO E MANUTENÇÃO FURNAS GERAÇÃO SUDESTE – OOGMF.F
ALLYLSON THALLES TEIXEIRA

ROBERTO TEIXEIRA SINISCALCHI

REGIONAL OPERAÇÃO E MANUTENÇÃO MINAS GERAIS DA GERAÇÃO SUDESTE - OOGM.F
ROBERTO TEIXEIRA SINISCALCHI

Jose Henrique Vilela

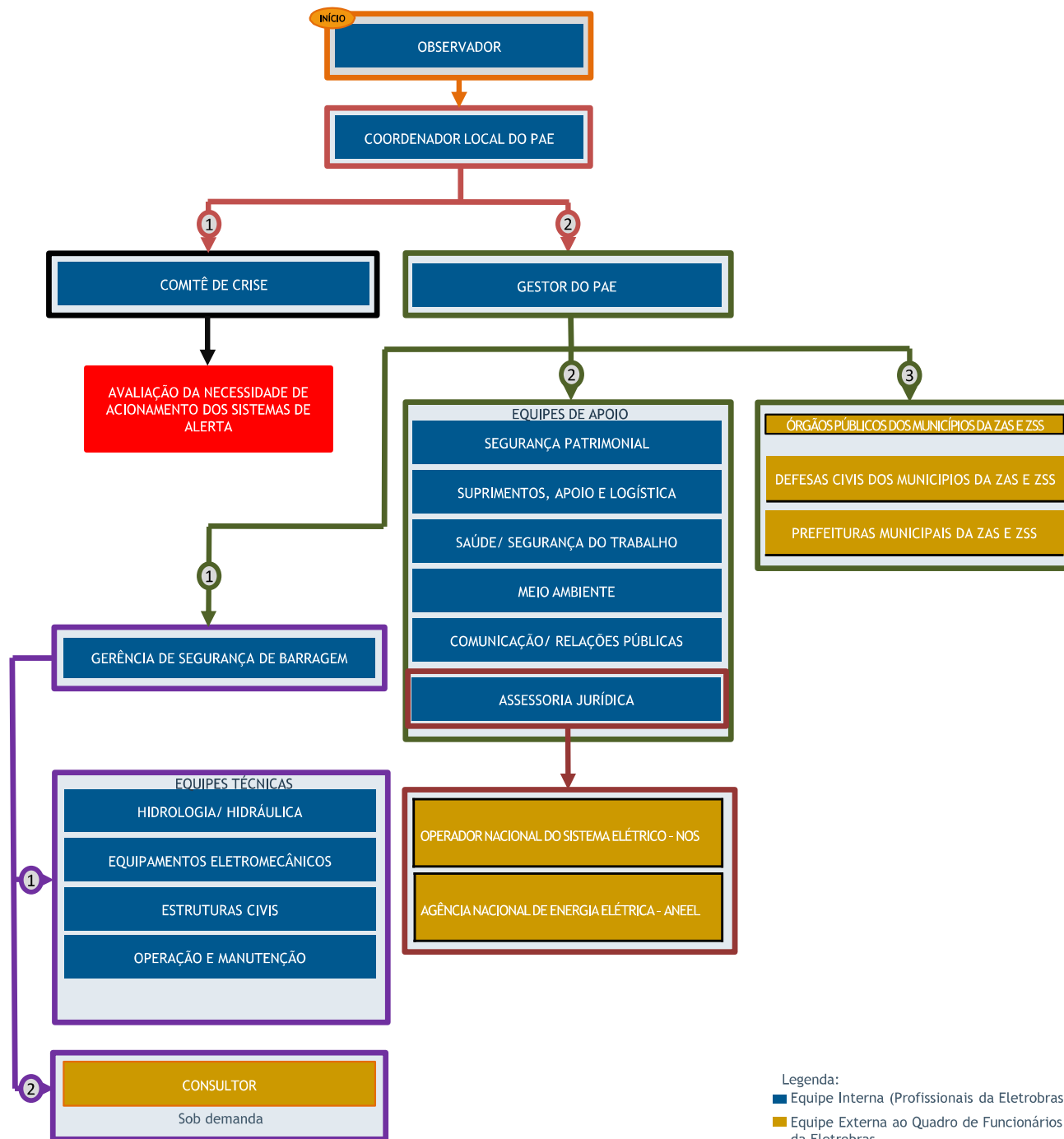
PRODUÇÃO OPERAÇÃO E MANUTENÇÃO DA GERAÇÃO SUDESTE - OOG.F
JOSE HENRIQUE VILELA

FRANCISCO JOSE ARTEIRO DE OLIVEIRA

DIRETOR DE OPERAÇÃO E MANUTENÇÃO DA ELETROBRAS SUDESTE - OO.F
FRANCISCO JOSE ARTEIRO DE OLIVEIRA

Nível de Segurança da Barragem ALERTA (NÍVEL 2 - LARANJA)

Anomalias representam risco à segurança da barragem, no curto ou médio prazo, exigindo providências imediatas para manutenção das condições de segurança do empreendimento, bem como para mitigação de danos humanos, ambientais e materiais.



Nível de Segurança da Barragem EMERGÊNCIA (NÍVEL 3 - VERMELHO)

Anomalias representam risco iminente de ruptura ou as ações de resposta não são capazes de GARANTIR que a estrutura não irá romper, exigindo providências imediatas para prevenção e mitigação de danos humanos, ambientais e materiais

