



PLANO DE AÇÃO DE EMERGÊNCIA PAE UHE Porto Colômbia

Anexo 11

Mapas da Zona de Autossalvamento (ZAS)

| Documento | Rev 0 | Rev 1 | Rev 2 | Rev 3 | | | |
|--------------------------------|------------------------------------------------------------------------------------------------------------------------------------------------|-------|--------|--------|--|--|--|
| PAE | - | - | Dez/23 | jan/25 | | | |
| Alterações da revisão atual | Pequenos ajustes na capa deste Anexo devido a alterações na estrutura organizacional da empresa. | | | | | | |
| Observação | Os mapas e desenhos apresentados no Anexo foram gerados anteriormente à incorporação da subsidiária Furnas Centrais elétricas pela Eletrobras. | | | | | | |

Revisão 03 – Janeiro/2025



Plano de Ação de Emergência
UHE Porto Colômbia
ANEXO 11 – MAPAS DA ZONA DE AUTOSSALVAMENTO
(ZAS)
REVISÃO 03 – 01/2025

Assinaturas

LUIZ FERNANDO ALVES DA SILVA

SEGURANÇA DE BARRAGEM MANUTENÇÃO CIVIL GERAÇÃO SUDESTE - OOMB.F

LUIZ FERNANDO ALVES DA SILVA

GUSTAVO SPIEGELBERG

SEGURANÇA DE BARRAGEM MANUTENÇÃO CIVIL GERAÇÃO SUDESTE - OOMB.F

GUSTAVO SPIEGELBERG

CRISTIANO NEVES SIMÃO

SEGURANÇA DE BARRAGEM MANUTENÇÃO CIVIL GERAÇÃO SUDESTE - OOMB.F

CRISTIANO NEVES SIMÃO

Michelle Taveira Telles

SEGURANÇA DE BARRAGEM MANUTENÇÃO CIVIL GERAÇÃO SUDESTE - OOMB.F

MICHELLE TAVEIRA TELLES



Plano de Ação de Emergência
UHE Porto Colômbia
ANEXO 11 – MAPAS DA ZONA DE AUTOSSALVAMENTO
(ZAS)
REVISÃO 03 – 01/2025

RODRIGO FERREIRA MORENO

OPERAÇÃO E MANUTENÇÃO MARIMBONDO E PORTO COLÔMBIA - GERAÇÃO SUDESTE –
OOGMP.F
RODRIGO FERREIRA MORENO

ROBERTO TEIXEIRA SINISCALCHI

REGIONAL OPERAÇÃO E MANUTENÇÃO MINAS GERAIS DA GERAÇÃO SUDESTE -
OOGM.F
ROBERTO TEIXEIRA SINISCALCHI

Jose Henrique Vilela

PRODUÇÃO OPERAÇÃO E MANUTENÇÃO DA GERAÇÃO SUDESTE - OOG.F
JOSE HENRIQUE VILELA

FRANCISCO JOSE ARTEIRO DE OLIVEIRA

DIRETOR DE OPERAÇÃO E MANUTENÇÃO DA ELETROBRAS SUDESTE - OO.F
FRANCISCO JOSE ARTEIRO DE OLIVEIRA





UHE PORTO COLÔMBIA

CENÁRIO 03 - RUPTURA INSTÂNTANEA

Q - 10.000

ZONA DE AUTOSSALVAMENTO (ZAS)

ZONA SEGURANÇA SECUNDÁRIA (ZSS)

MAPA ÍNDICE

LEGENDA

Rodovia Federal

Folhas

Municípios

Reservatório UHE Marimbondo

Reservatório UHE Porto Colômbia

ZAS

ZSS

INFORMAÇÕES CARTOGRÁFICAS

N

31,50

3

6

9

12

15

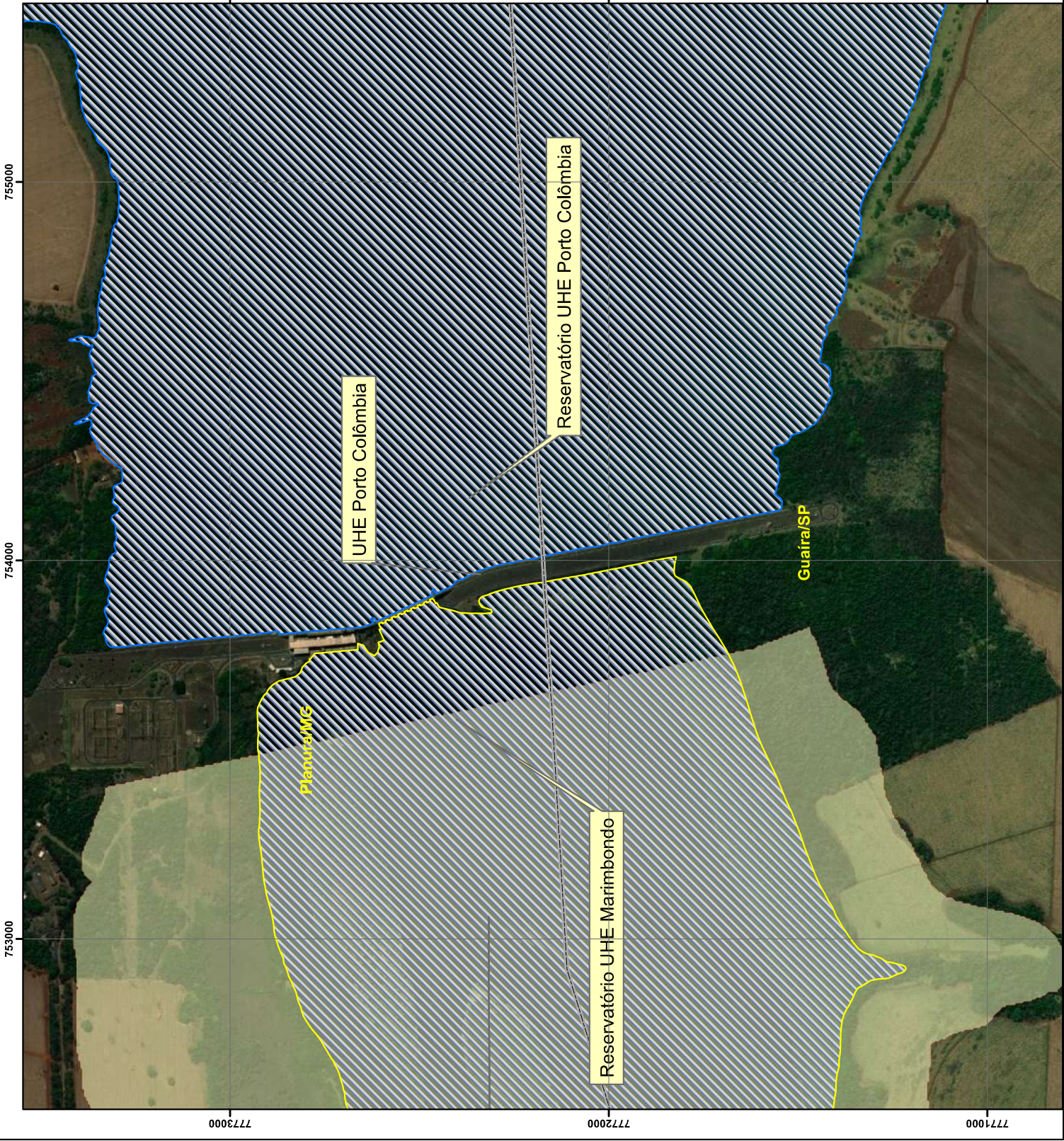
Km

1:300.000

SISTEMA GEODÉSICO: SIRGAS2000
PROJEÇÃO UTM; FUSO 22

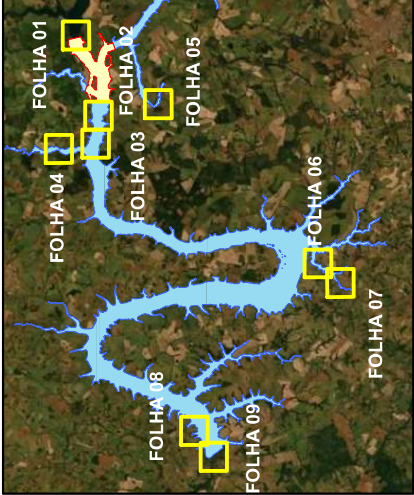
FONTE DAS CAMADAS: MUNICÍPIOS - IBGE
RODOVIAS - DNIT
RESERVATÓRIO - VOO AEROFOTOGRAMÉTRICO
RESERVATÓRIO - LEV. TOPOBATIMÉTRICO
ZAS E ZSS - SIMULAÇÃO HEC-RAS

DOCUMENTO SOMENTE PARA USO OFICIAL, PROIBIDA A DISTRIBUIÇÃO.



Furnas UHE PORTO COLÔMBIA

CENÁRIO 03 - RUPTURA INSTÂNTANEA
Q - 10.000
ZONA DE AUTOSSALVAMENTO (ZAS)
ZONA SEGURANÇA SECUNDÁRIA (ZSS)
FOLHA 01/09 - UHE PORTO COLÔMBIA



MAPA GERAL

Legenda

- Folhas
- Municípios
- Reservatório UHE Marimbondo
- Reservatório UHE Porto Colômbia
- ZAS
- ZSS

INFORMAÇÕES CARTOGRÁFICAS



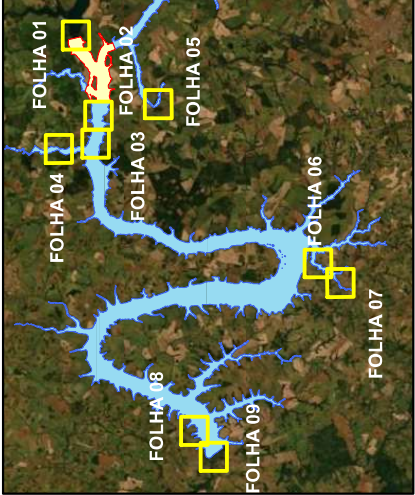
SISTEMA GEODÉSICO: SIRGAS2000
PROJEÇÃO UTM, FUSO 22

FONTE DAS CAMADAS: LIMITE MUNICIPAL - IBGE
RODOVIAS - DNIT
RESERVATÓRIO - VOO AEROFOTOGRAMÉTRICO
RESERVATÓRIO - LEV. TOPOBATIMÉTRICO
ZAS E ZSS - SIMULAÇÃO HEC-RAS

DOCUMENTO SOMENTE PARA USO OFICIAL, PROIBIDA A DISTRIBUIÇÃO.



Furnas UHE PORTO COLÔMBIA
CENÁRIO 03 - RUPTURA INSTÂNTANEA
Q - 10.000
ZONA DE AUTOSSALVAMENTO (ZAS)
ZONA SEGURANÇA SECUNDÁRIA (ZSS)
FOLHA 02/09 - PONTE

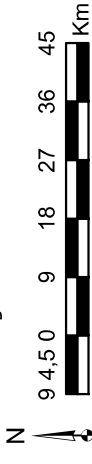


MAPA GERAL

Legenda

- Folhas
- Municípios
- Reservatório UHE Marimbondo
- Reservatório UHE Porto Colômbia
- ZAS
- ZSS

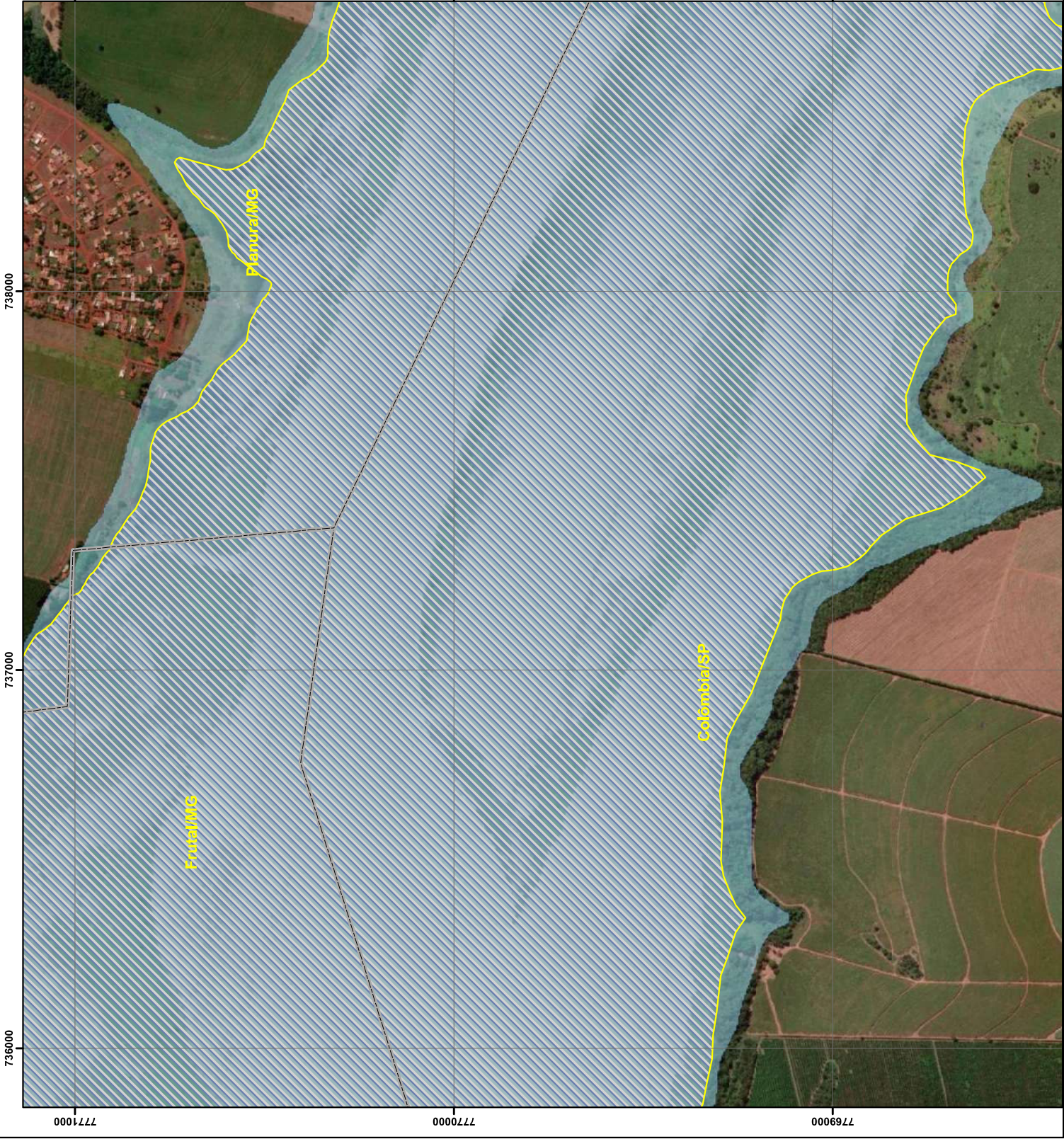
INFORMAÇÕES CARTOGRÁFICAS



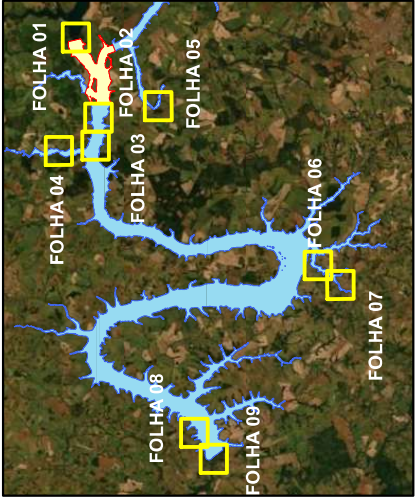
SISTEMA GEODÉSICO: SIRGAS2000
PROJEÇÃO UTM, FUSO 22

FONTE DAS CAMADAS: LIMITE MUNICIPAL - IBGE
RODOVIAS - DNIT
RESERVATÓRIO - VOO AEROFOTOGRAMÉTRICO
RESERVATÓRIO - LEV. TOPOBATIMÉTRICO
ZAS E ZSS - SIMULAÇÃO HEC-RAS

DOCUMENTO SOMENTE PARA USO OFICIAL, PROIBIDA A DISTRIBUIÇÃO.



Furnas UHE PORTO COLÔMBIA
CENÁRIO 03 - RUPTURA INSTÂNTANEA
Q - 10.000
ZONA DE AUTOSSALVAMENTO (ZAS)
ZONA SEGURANÇA SECUNDÁRIA (ZSS)
FOLHA 03/09 - PLANURA/MG

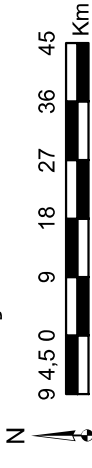


MAPA GERAL

Legenda

- Folhas
- Municípios
- Reservatório UHE Marimbondo
- Reservatório UHE Porto Colômbia
- ZAS
- ZSS

INFORMAÇÕES CARTOGRÁFICAS



FONTE DAS CAMADAS: LIMITE MUNICIPAL - IBGE
RODOVIAS - DNIT
RESERVATÓRIO - VOO AEROFOTOGRAMÉTRICO
RESERVATÓRIO - LEV. TOPOBATIMÉTRICO
ZAS E ZSS - SIMULAÇÃO HEC-RAS

DOCUMENTO SOMENTE PARA USO OFICIAL, PROIBIDA A DISTRIBUIÇÃO.

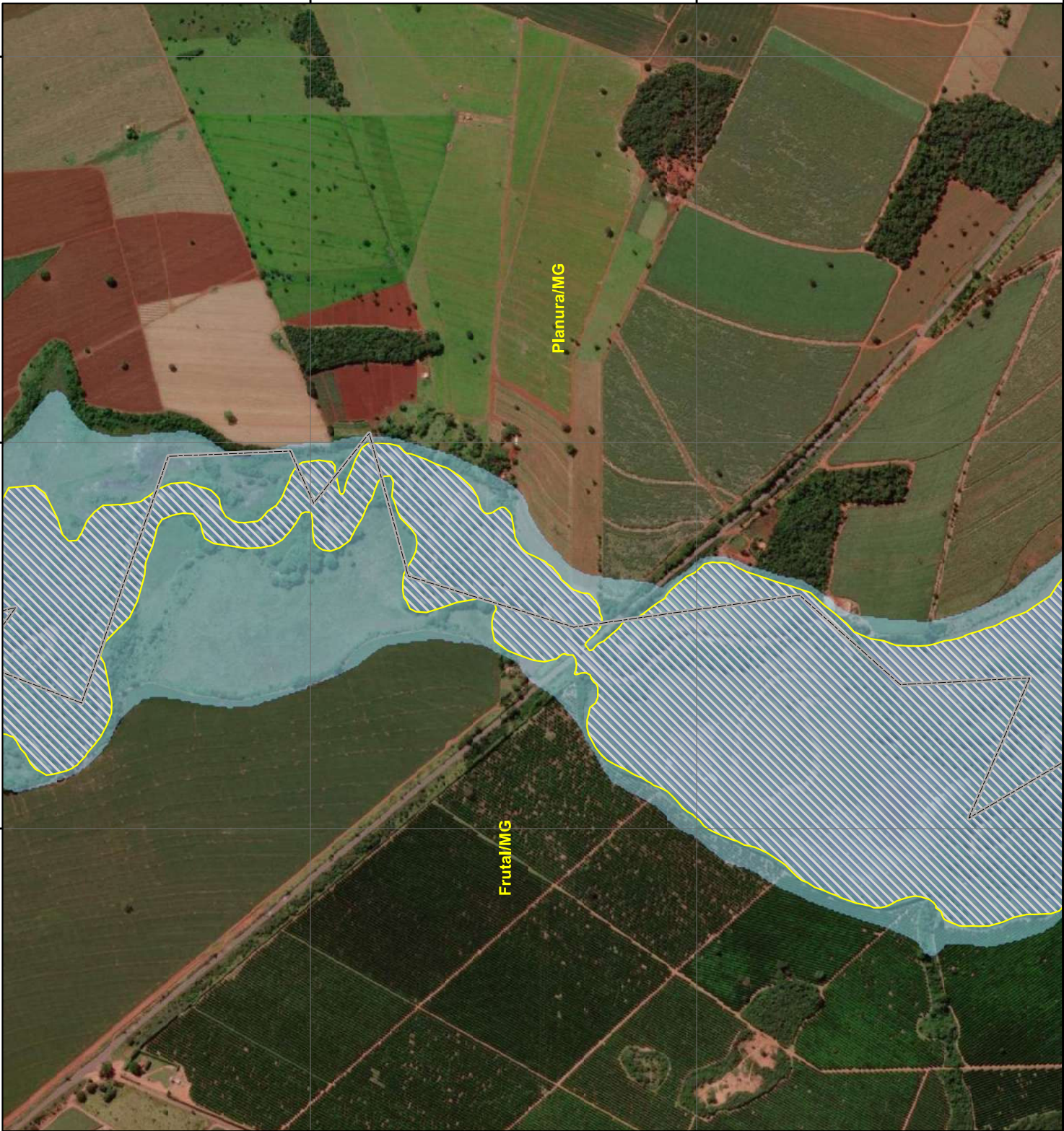
738000

737000

736000

7776000

7775000



738000

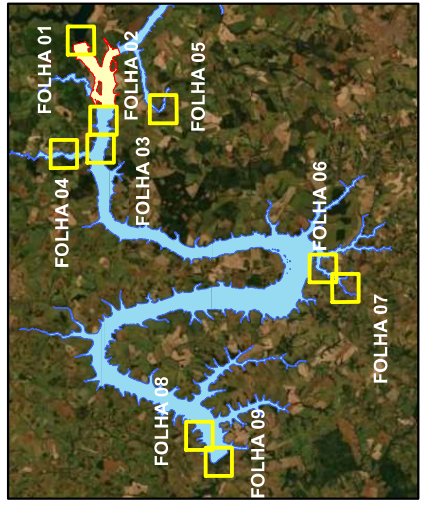
737000

736000

7776000

7775000

Furnas UHE PORTO COLÔMBIA
CENÁRIO 03 - RUPTURA INSTÂNTANEA
Q - 10.000
ZONA DE AUTOSSALVAMENTO (ZAS)
ZONA SEGURANÇA SECUNDÁRIA (ZSS)
FOLHA 04/09 - BR-364



MAPA GERAL

Legenda

- Folhas
- Municípios
- Reservatório UHE Marimbondo
- Reservatório UHE Porto Colômbia
- ZAS
- ZSS

INFORMAÇÕES CARTOGRÁFICAS

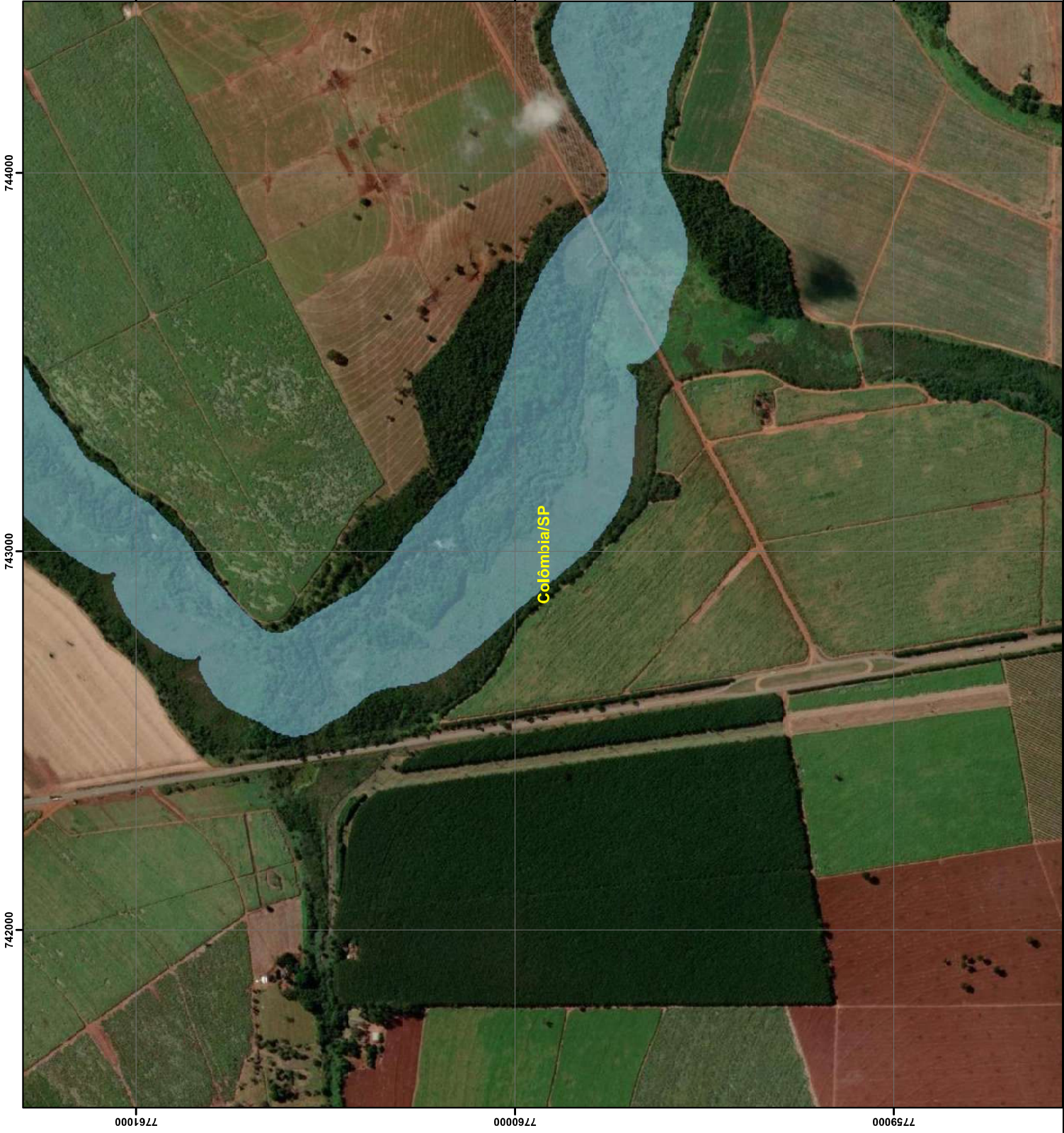


1:10.000

SISTEMA GEODÉSICO: SIRGAS2000
PROJEÇÃO UTM, FUSO 22

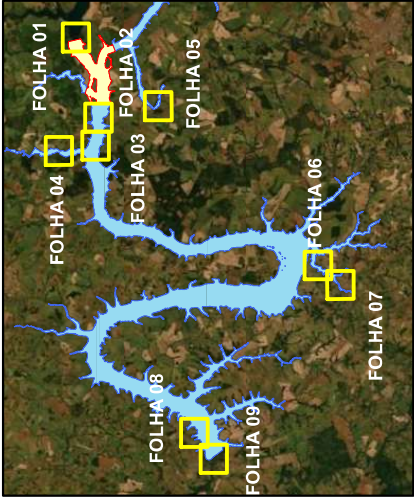
FONTE DAS CAMADAS: LIMITE MUNICIPAL - IBGE
RODOVIAS - DNIT
RESERVATÓRIO - VOO AEROFOTOGRAMÉTRICO
RESERVATÓRIO - LEV. TOPOBATIMÉTRICO
ZAS E ZSS - SIMULAÇÃO HEC-RAS

DOCUMENTO SOMENTE PARA USO OFICIAL, PROIBIDA A DISTRIBUIÇÃO.



Furnas UHE PORTO COLÔMBIA

CENÁRIO 03 - RUPTURA INSTÂNTANEA
Q - 10.000
ZONA DE AUTOSSALVAMENTO (ZAS)
ZONA SEGURANÇA SECUNDÁRIA (ZSS)
FOLHA 05/09 - BR-326



MAPA GERAL

Legenda

- Folhas
- Municípios
- Reservatório UHE Marimbondo
- Reservatório UHE Porto Colômbia
- ZAS
- ZSS

INFORMAÇÕES CARTOGRÁFICAS



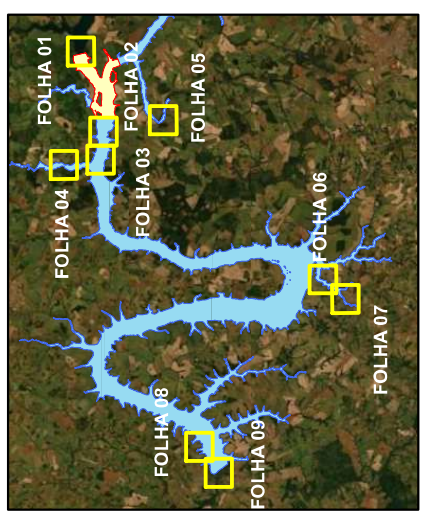
1:10.000
SISTEMA GEODÉSICO: SIRGAS2000
PROJEÇÃO UTM, FUSO 22

FONTE DAS CAMADAS: LIMITE MUNICIPAL - IBGE
RODOVIAS - DNIT
RESERVATÓRIO - VOO AEROFOTOGRAMÉTRICO
RESERVATÓRIO - LEV. TOPOBATIMÉTRICO
ZAS E ZSS - SIMULAÇÃO HEC-RAS

DOCUMENTO SOMENTE PARA USO OFICIAL, PROIBIDA A DISTRIBUIÇÃO.



Furnas UHE PORTO COLÔMBIA
CENÁRIO 03 - RUPTURA INSTÂNTANEA
Q - 10.000
ZONA DE AUTOSSALVAMENTO (ZAS)
ZONA SEGURANÇA SECUNDÁRIA (ZSS)
FOLHA 06/09 - GUARACI 1



MAPA GERAL

Legenda

- Folhas
- Municípios
- Reservatório UHE Marimbondo
- Reservatório UHE Porto Colômbia
- ZAS
- ZSS

INFORMAÇÕES CARTOGRÁFICAS

N

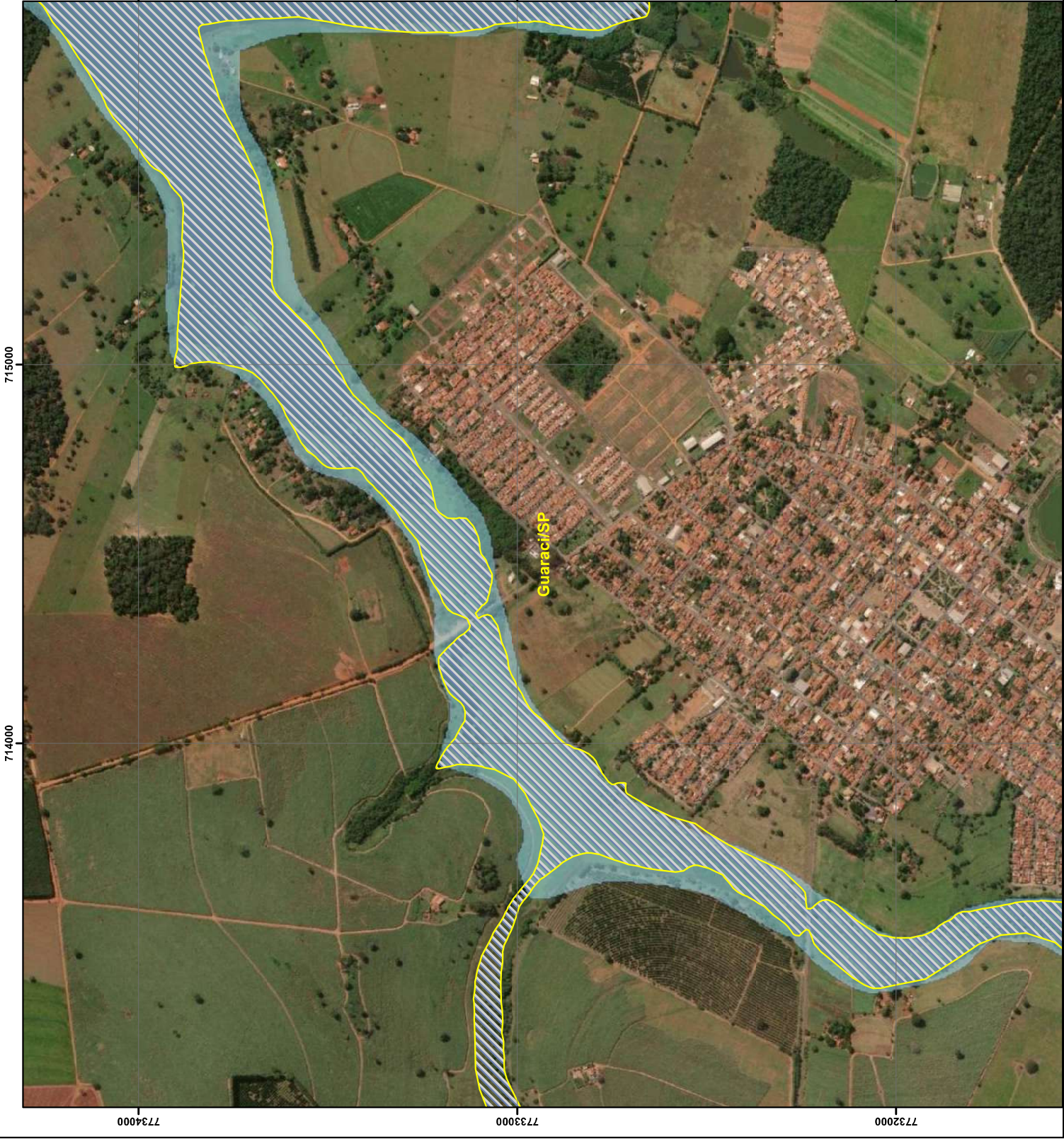
9 4,5 0 9 18 27 36 45 Km

1:10.000

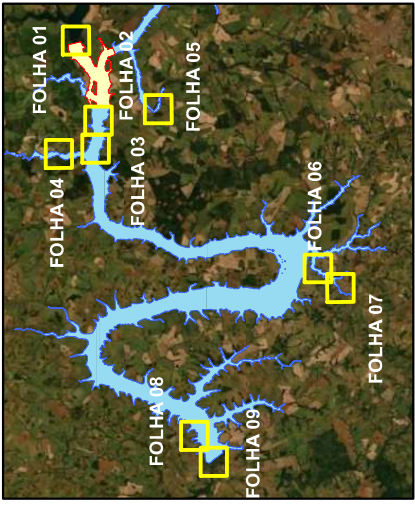
SISTEMA GEODÉSICO: SIRGAS2000
PROJEÇÃO UTM, FUSO 22

FONTE DAS CAMADAS: LIMITE MUNICIPAL - IBGE
RODOVIAS - DNIT
RESERVATÓRIO - VOO AEROFOTOGRAF MÉTRICO
RESERVATÓRIO - LEV. TOPOBATIMÉTRICO
ZAS E ZSS - SIMULAÇÃO HEC-RAS

DOCUMENTO SOMENTE PARA USO OFICIAL, PROIBIDA A DISTRIBUIÇÃO.





Furnas UHE PORTO COLÔMBIA
CENÁRIO 03 - RUPTURA INSTÂNTANEA
Q - 10.000
ZONA DE AUTOSSALVAMENTO (ZAS)
ZONA SEGURANÇA SECUNDÁRIA (ZSS)
FOLHA 07/09 - GUARACI 2





MAPA GERAL


Legenda


 Folhas

 Municípios


 Reservatório UHE Marimbondo


 Reservatório UHE Porto Colômbia

 ZAS

 ZSS

INFORMAÇÕES CARTOGRÁFICAS

 N

 9 4,5 0 9 18 27 36 45 Km

SISTEMA GEODÉSICO: SIRGAS2000

PROJEÇÃO UTM, FUSO 22

1:10.000

FONTE DAS CAMADAS: LIMITE MUNICIPAL - IBGE

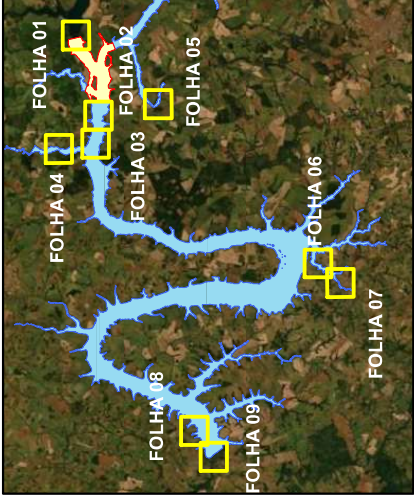
RODOVIAS - DNIT

RESERVATÓRIO - VOO AEROFOTOGRAMÉTRICO

RESERVATÓRIO - LEV. TOPOBATIMÉTRICO

ZAS E ZSS - SIMULAÇÃO HEC-RAS

DOCUMENTO SOMENTE PARA USO OFICIAL, PROIBIDA A DISTRIBUIÇÃO.



MAPA GERAL

Legenda

- Folhas
- Municípios
- Reservatório UHE Marimbondo
- Reservatório UHE Porto Colômbia
- ZAS
- ZSS

INFORMAÇÕES CARTOGRÁFICAS

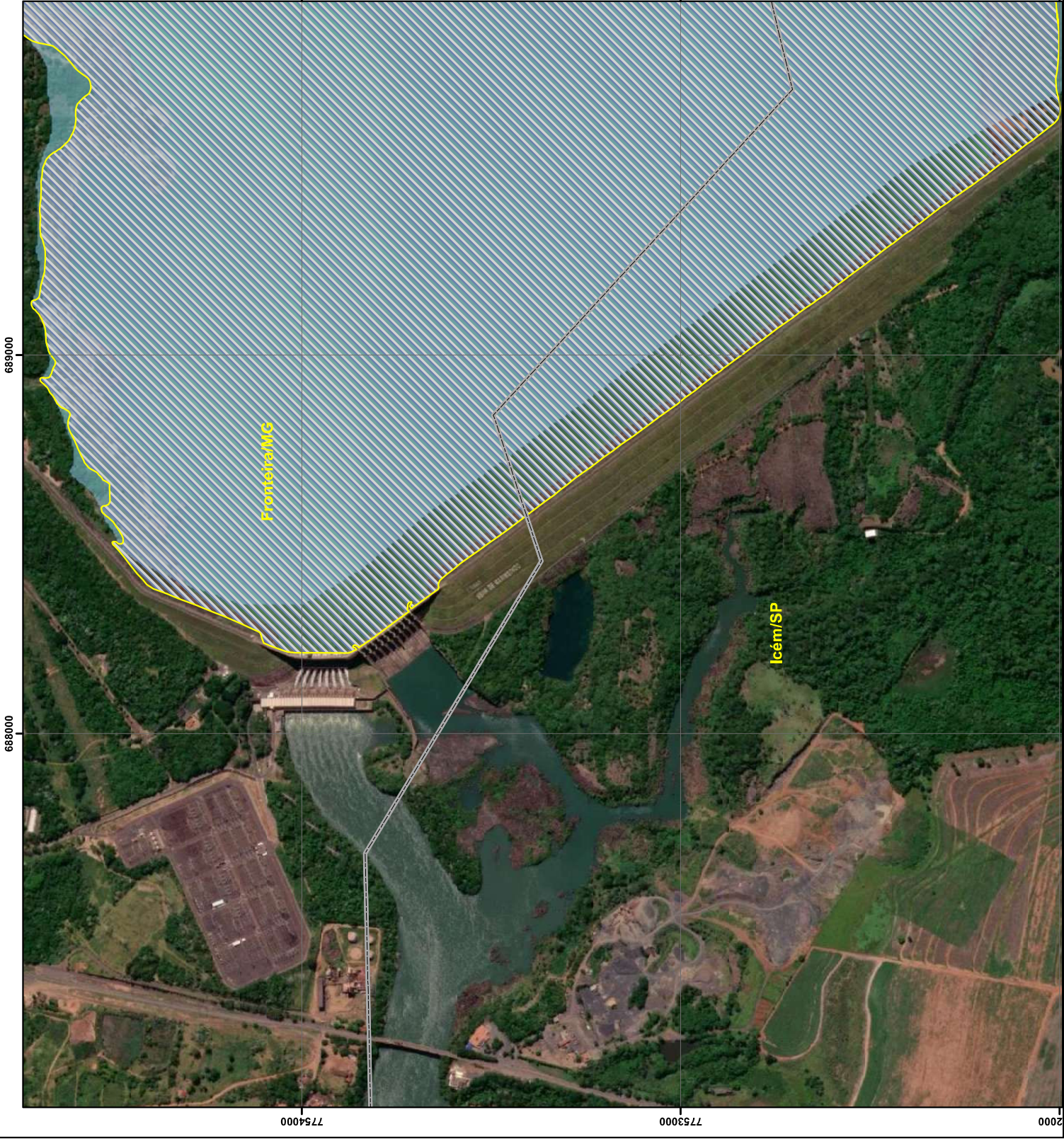


1:10.000

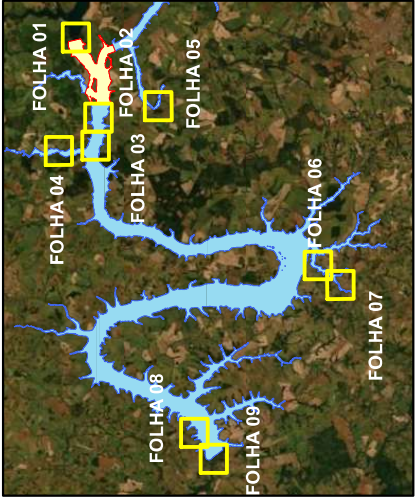
SISTEMA GEODÉSICO: SIRGAS2000
PROJEÇÃO UTM, FUSO 22

FONTE DAS CAMADAS: LIMITE MUNICIPAL - IBGE
RODOVIAS - DNIT
RESERVATÓRIO - VOO AEROFOTOGRAFIMÉTRICO
RESERVATÓRIO - LEV. TOPOBATIMÉTRICO
ZAS E ZSS - SIMULAÇÃO HEC-RAS

DOCUMENTO SOMENTE PARA USO OFICIAL, PROIBIDA A DISTRIBUIÇÃO.



Furnas UHE PORTO COLÔMBIA
CENÁRIO 03 - RUPTURA INSTÂNTANEA
Q - 10.000
ZONA DE AUTOSSALVAMENTO (ZAS)
ZONA SEGURANÇA SECUNDÁRIA (ZSS)
FOLHA 09/09 - UHE MARIMBONDO

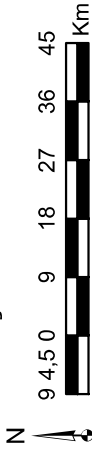


MAPA GERAL

Legenda

- Folhas
- Municípios
- Reservatório UHE Marimbondo
- Reservatório UHE Porto Colômbia
- ZAS
- ZSS

INFORMAÇÕES CARTOGRÁFICAS



SISTEMA GEODÉSICO: SIRGAS2000
PROJEÇÃO UTM, FUSO 22

FONTE DAS CAMADAS: LIMITE MUNICIPAL - IBGE
RODOVIAS - DNIT
RESERVATÓRIO - VOO AEROFOTOGRAMÉTRICO
RESERVATÓRIO - LEV. TOPOBATIMÉTRICO
ZAS E ZSS - SIMULAÇÃO HEC-RAS

DOCUMENTO SOMENTE PARA USO OFICIAL, PROIBIDA A DISTRIBUIÇÃO.