



PLANO DE AÇÃO DE EMERGÊNCIA PAE UHE Porto Colômbia

Anexo 13

Mapas da Zona de Segurança Secundária (ZSS)

Documento	Rev 0	Rev 1	Rev 2	Rev 3			
PAE	-	-	Dez/23	jan/25			
Alterações da revisão atual	Pequenos ajustes na capa deste Anexo devido a alterações na estrutura organizacional da empresa.						
Observação	Os mapas e desenhos apresentados no Anexo foram gerados anteriormente à incorporação da subsidiária Furnas Centrais elétricas pela Eletrobras.						

Revisão 03 – Janeiro/2025



Plano de Ação de Emergência
UHE Porto Colômbia
ANEXO 13 – MAPAS DA ZONA DE SEGURANÇA
SECUNDÁRIA (ZSS)
REVISÃO 03 – 01/2025

Assinaturas

LUIZ FERNANDO ALVES DA SILVA

SEGURANÇA DE BARRAGEM MANUTENÇÃO CIVIL GERAÇÃO SUDESTE - OOMB.F

LUIZ FERNANDO ALVES DA SILVA

GUSTAVO SPIEGELBERG

SEGURANÇA DE BARRAGEM MANUTENÇÃO CIVIL GERAÇÃO SUDESTE - OOMB.F

GUSTAVO SPIEGELBERG

CRISTIANO NEVES SIMÃO

SEGURANÇA DE BARRAGEM MANUTENÇÃO CIVIL GERAÇÃO SUDESTE - OOMB.F

CRISTIANO NEVES SIMÃO

Michelle Taveira Telles

SEGURANÇA DE BARRAGEM MANUTENÇÃO CIVIL GERAÇÃO SUDESTE - OOMB.F

MICHELLE TAVEIRA TELLES



Plano de Ação de Emergência
UHE Porto Colômbia
ANEXO 13 – MAPAS DA ZONA DE SEGURANÇA
SECUNDÁRIA (ZSS)
REVISÃO 03 – 01/2025

RODRIGO FERREIRA MORENO

OPERAÇÃO E MANUTENÇÃO MARIMBONDO E PORTO COLÔMBIA - GERAÇÃO SUDESTE –
OOGMP.F
RODRIGO FERREIRA MORENO

ROBERTO TEIXEIRA SINISCALCHI

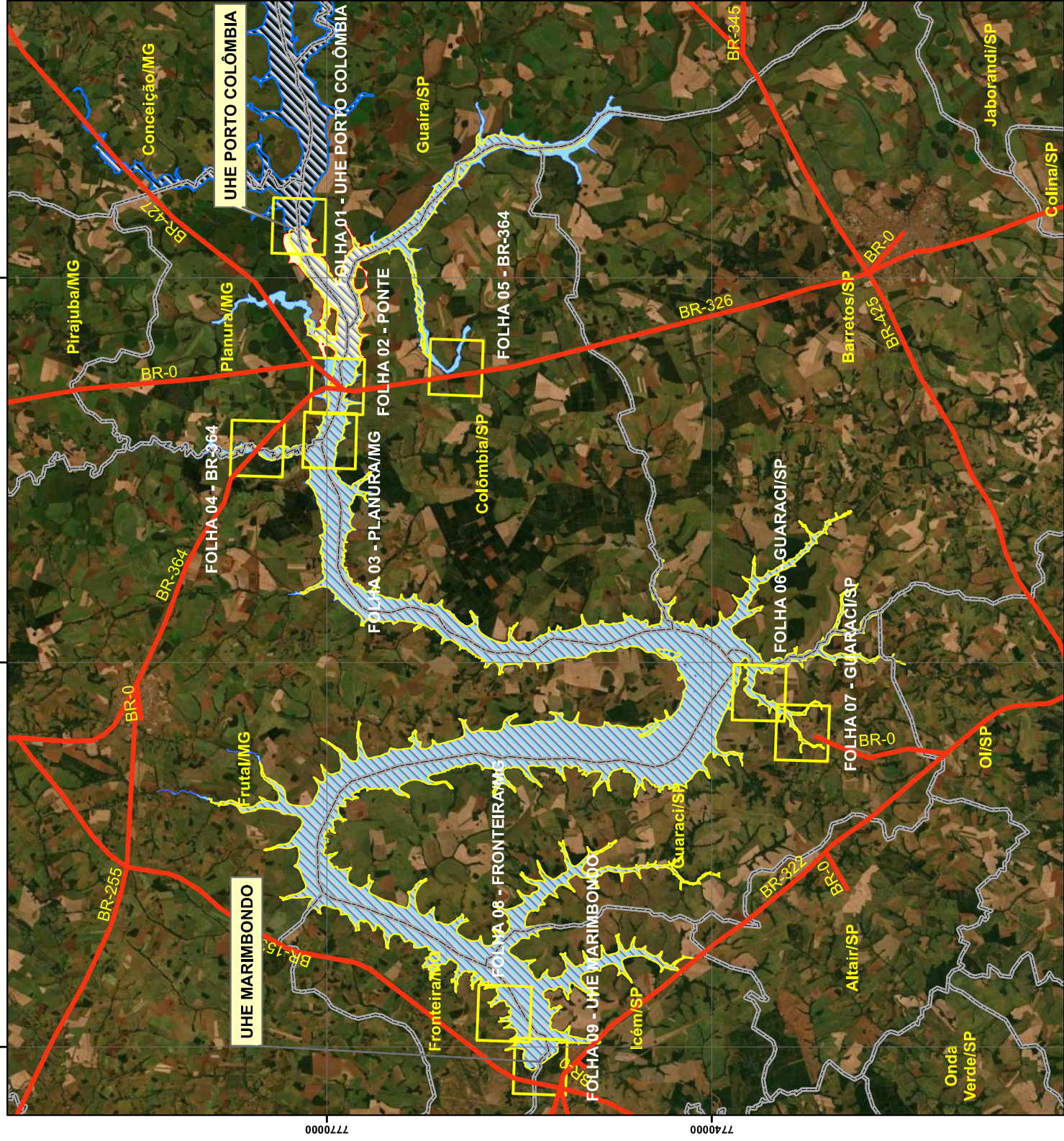
REGIONAL OPERAÇÃO E MANUTENÇÃO MINAS GERAIS DA GERAÇÃO SUDESTE -
OOGM.F
ROBERTO TEIXEIRA SINISCALCHI

Jose Henrique Vilela

PRODUÇÃO OPERAÇÃO E MANUTENÇÃO DA GERAÇÃO SUDESTE - OOG.F
JOSE HENRIQUE VILELA

FRANCISCO JOSE ARTEIRO DE OLIVEIRA

DIRETOR DE OPERAÇÃO E MANUTENÇÃO DA ELETROBRAS SUDESTE - OO.F
FRANCISCO JOSE ARTEIRO DE OLIVEIRA





UHE PORTO COLÔMBIA

CENÁRIO 03 - RUPTURA INSTÂNTANEA


Q - 10.000


ZONA DE AUTOSSALVAMENTO (ZAS)


ZONA SEGURANÇA SECUNDÁRIA (ZSS)


MAPA ÍNDICE


LEGENDA


 Rodovia Federal


 Folhas

 Municípios

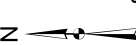
 Reservatório UHE Marimbondo


 Reservatório UHE Porto Colômbia

 ZAS

 ZSS

INFORMAÇÕES CARTOGRÁFICAS

 N

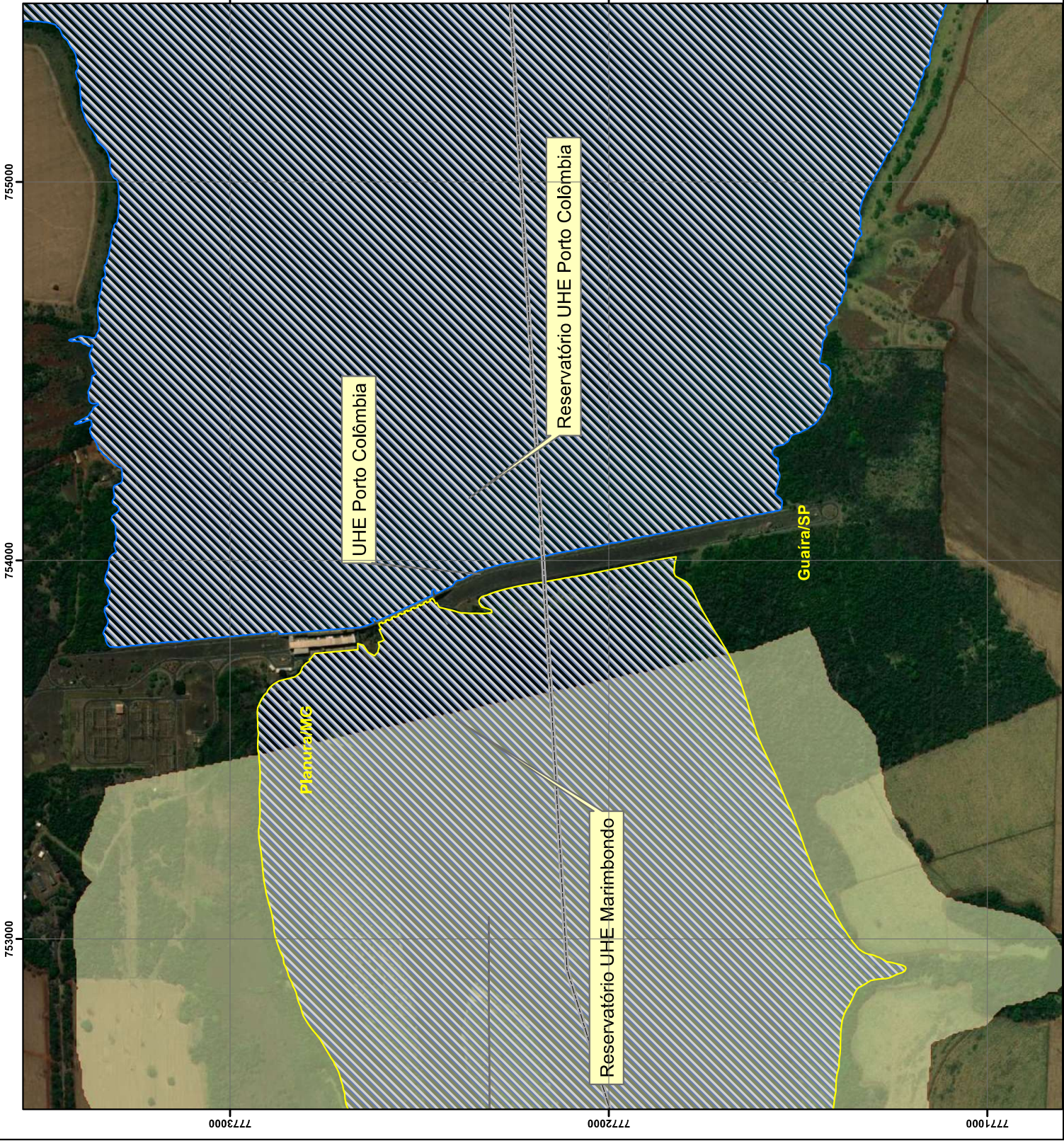
 3 1,50 3 6 9 12 15 Km

1:300.000

SISTEMA GEODÉSICO: SIRGAS2000
PROJEÇÃO UTM; FUSO 22

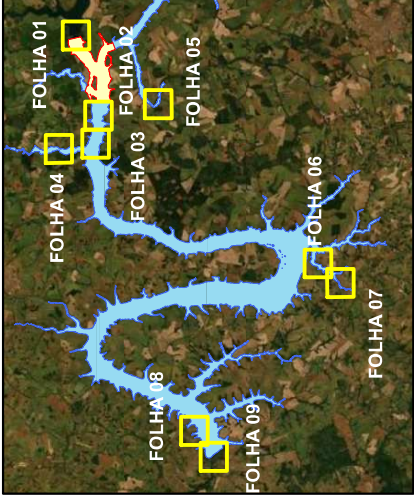
FONTES DAS CAMADAS: MUNICÍPIOS - IBGE
RODOVIAS - DNIT
RESERVATÓRIO - VOO AEROFOTOGRAMÉTRICO
RESERVATÓRIO - LEV. TOPOGRÁFICO
ZAS E ZSS - SIMULAÇÃO HEC-RAS

DOCUMENTO SOMENTE PARA USO OFICIAL, PROIBIDA A DISTRIBUIÇÃO.



Furnas UHE PORTO COLÔMBIA

CENÁRIO 03 - RUPTURA INSTÂNTANEA
Q - 10.000
ZONA DE AUTOSSALVAMENTO (ZAS)
ZONA SEGURANÇA SECUNDÁRIA (ZSS)
FOLHA 01/09 - UHE PORTO COLÔMBIA



MAPA GERAL

Legenda

- Folhas
- Municípios
- Reservatório UHE Marimbondo
- Reservatório UHE Porto Colômbia
- ZAS
- ZSS

INFORMAÇÕES CARTOGRÁFICAS



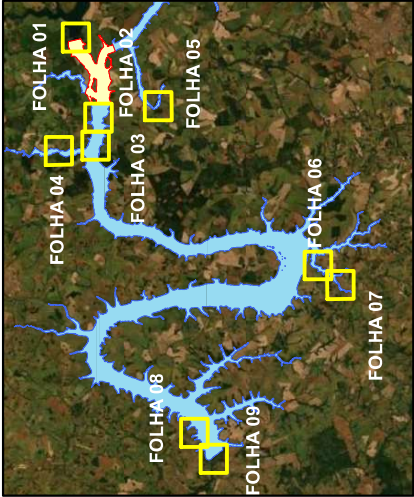
SISTEMA GEODÉSICO: SIRGAS2000
PROJEÇÃO UTM, FUSO 22

FONTE DAS CAMADAS: LIMITE MUNICIPAL - IBGE
RODOVIAS - DNIT
RESERVATÓRIO - VOO AEROFOTOGRAMÉTRICO
RESERVATÓRIO - LEV. TOPOBATIMÉTRICO
ZAS E ZSS - SIMULAÇÃO HEC-RAS

DOCUMENTO SOMENTE PARA USO OFICIAL, PROIBIDA A DISTRIBUIÇÃO.



Furnas UHE PORTO COLÔMBIA
CENÁRIO 03 - RUPTURA INSTÂNTANEA
Q - 10.000
ZONA DE AUTOSSALVAMENTO (ZAS)
ZONA SEGURANÇA SECUNDÁRIA (ZSS)
FOLHA 02/09 - PONTE



MAPA GERAL

Legenda

- Folhas
- Municípios
- Reservatório UHE Marimbondo
- Reservatório UHE Porto Colômbia
- ZAS
- ZSS

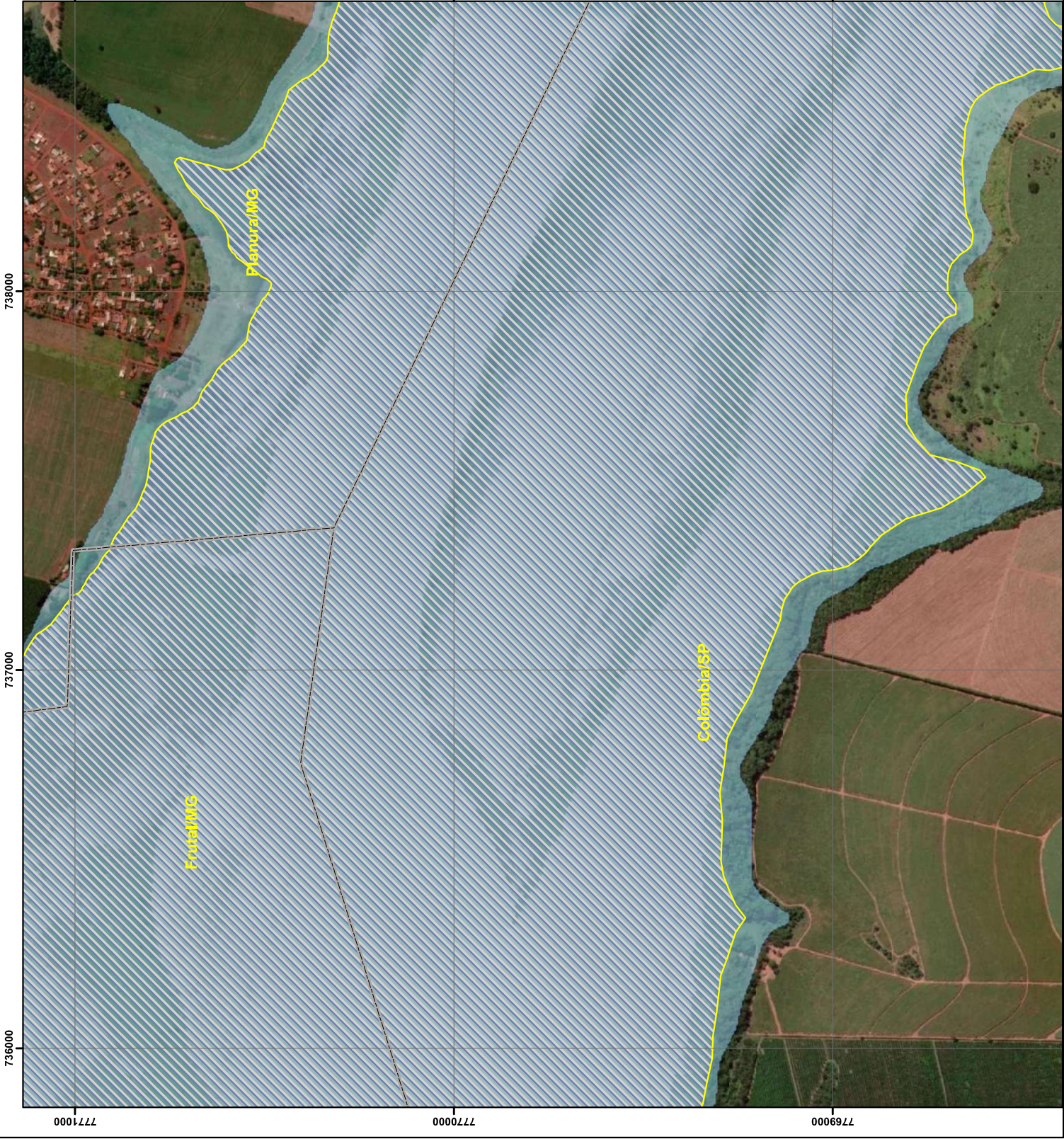
INFORMAÇÕES CARTOGRÁFICAS



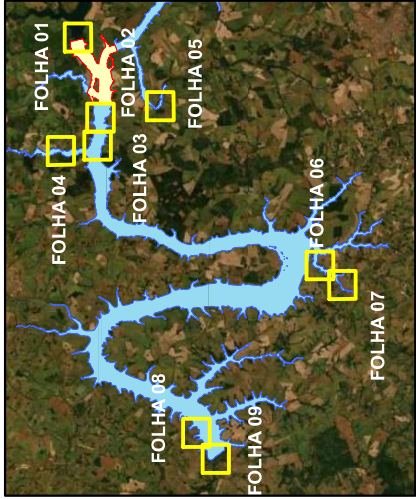
SISTEMA GEODÉSICO: SIRGAS2000
PROJEÇÃO UTM, FUSO 22

FONTE DAS CAMADAS: LIMITE MUNICIPAL - IBGE
RODOVIAS - DNIT
RESERVATÓRIO - VOO AEROFOTOGRAMÉTRICO
RESERVATÓRIO - LEV. TOPOBATIMÉTRICO
ZAS E ZSS - SIMULAÇÃO HEC-RAS

DOCUMENTO SOMENTE PARA USO OFICIAL, PROIBIDA A DISTRIBUIÇÃO.



Furnas UHE PORTO COLÔMBIA
CENÁRIO 03 - RUPTURA INSTÂNTANEA
Q - 10.000
ZONA DE AUTOSSALVAMENTO (ZAS)
ZONA SEGURANÇA SECUNDÁRIA (ZSS)
FOLHA 03/09 - PLANURA/MG

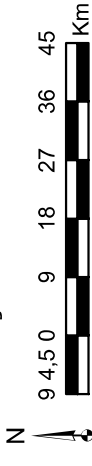


MAPA GERAL

Legenda

- Folhas
- Municípios
- Reservatório UHE Marimbondo
- Reservatório UHE Porto Colômbia
- ZAS
- ZSS

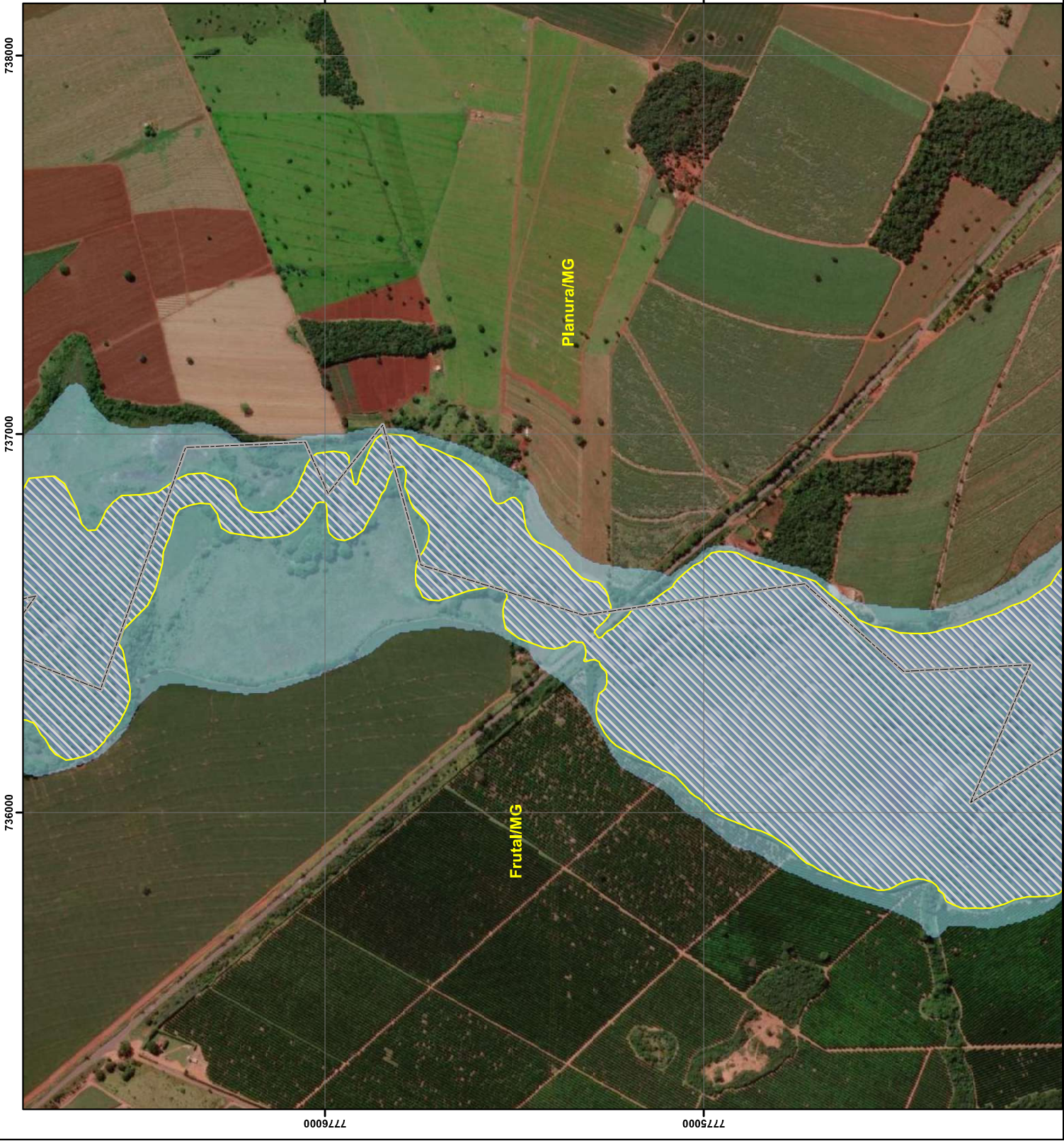
INFORMAÇÕES CARTOGRÁFICAS



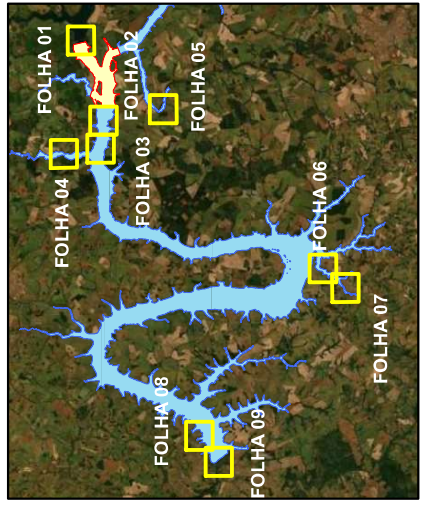
SISTEMA GEODÉSICO: SIRGAS2000
PROJEÇÃO UTM, FUSO 22

FONTE DAS CAMADAS: LIMITE MUNICIPAL - IBGE
RODOVIAS - DNIT
RESERVATÓRIO - VOO AEROFOTOGRAFIMÉTRICO
RESERVATÓRIO - LEV. TOPOBATIMÉTRICO
ZAS E ZSS - SIMULAÇÃO HEC-RAS

DOCUMENTO SOMENTE PARA USO OFICIAL, PROIBIDA A DISTRIBUIÇÃO.



Furnas UHE PORTO COLÔMBIA
CENÁRIO 03 - RUPTURA INSTÂNTANEA
Q - 10.000
ZONA DE AUTOSSALVAMENTO (ZAS)
ZONA SEGURANÇA SECUNDÁRIA (ZSS)
FOLHA 04/09 - BR-364



MAPA GERAL

Legenda

- Folhas
- Municípios
- Reservatório UHE Marimbondo
- Reservatório UHE Porto Colômbia
- ZAS
- ZSS

INFORMAÇÕES CARTOGRÁFICAS



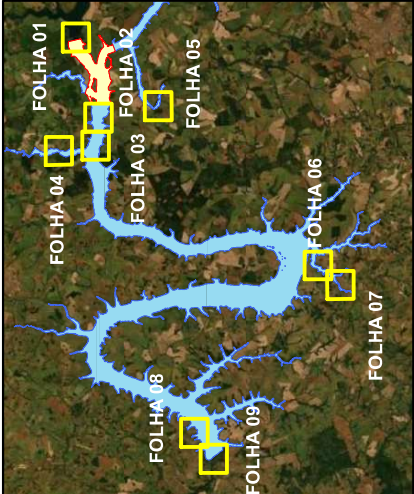
1:10.000
SISTEMA GEODÉSICO: SIRGAS2000
PROJEÇÃO UTM, FUSO 22

FONTE DAS CAMADAS: LIMITE MUNICIPAL - IBGE
RODOVIAS - DNIT
RESERVATÓRIO - VOO AEROFOTOGRAFAMÉTRICO
RESERVATÓRIO - LEV. TOPOBATIMÉTRICO
ZAS E ZSS - SIMULAÇÃO HEC-RAS

DOCUMENTO SOMENTE PARA USO OFICIAL, PROIBIDA A DISTRIBUIÇÃO.



CENÁRIO 03 - RUPTURA INSTÂNTANEA
Q - 10.000
ZONA DE AUTOSSALVAMENTO (ZAS)
ZONA SEGURANÇA SECUNDÁRIA (ZSS)
FOLHA 05/09 - BR-326

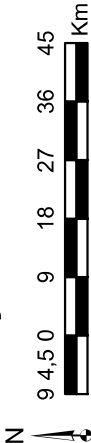


MAPA GERAL

Legenda

- Folhas
- Municípios
- Reservatório UHE Marimbondo
- Reservatório UHE Porto Colômbia
- ZAS
- ZSS

INFORMAÇÕES CARTOGRÁFICAS



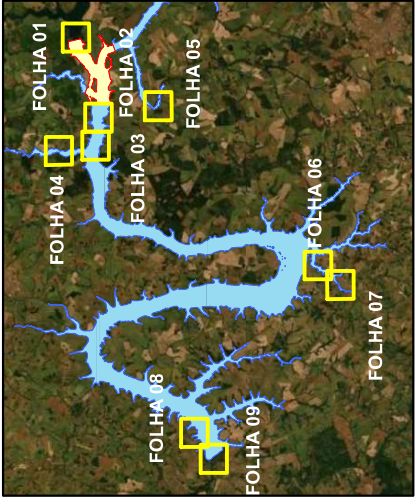
1:10.000
SISTEMA GEODÉSICO: SIRGAS2000
PROJEÇÃO UTM, FUSO 22

FONTE DAS CAMADAS: LIMITE MUNICIPAL - IBGE
RODOVIAS - DNIT
RESERVATÓRIO - VOO AEROFOTOGRAMÉTRICO
RESERVATÓRIO - LEV. TOPOBATIMÉTRICO
ZAS E ZSS - SIMULAÇÃO HEC-RAS

DOCUMENTO SOMENTE PARA USO OFICIAL, PROIBIDA A DISTRIBUIÇÃO.



Furnas UHE PORTO COLÔMBIA
CENÁRIO 03 - RUPTURA INSTÂNTANEA
Q - 10.000
ZONA DE AUTOSSALVAMENTO (ZAS)
ZONA SEGURANÇA SECUNDÁRIA (ZSS)
FOLHA 06/09 - GUARACI 1



MAPA GERAL

Legenda

- Folhas
- Municípios
- Reservatório UHE Marimbondo
- Reservatório UHE Porto Colômbia
- ZAS
- ZSS

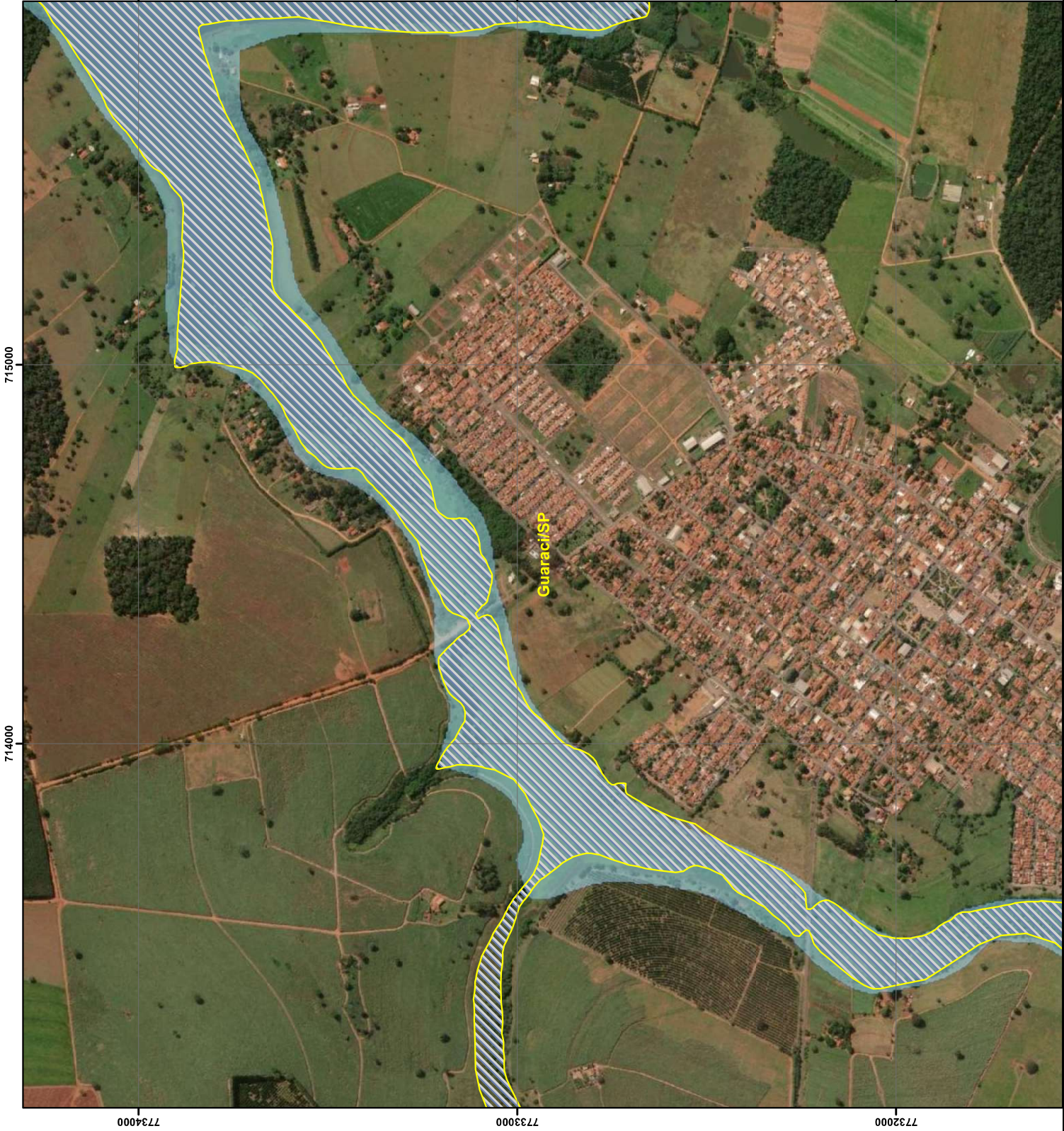
INFORMAÇÕES CARTOGRÁFICAS



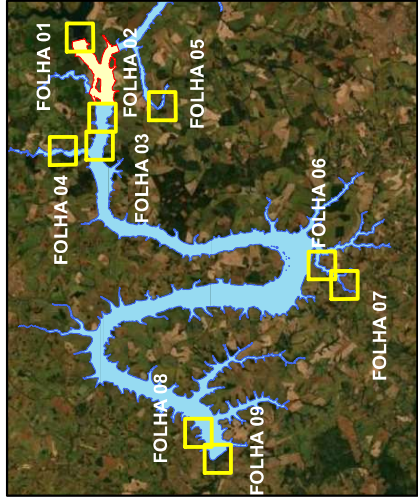
SISTEMA GEODÉSICO: SIRGAS2000
PROJEÇÃO UTM, FUSO 22

FONTE DAS CAMADAS: LIMITE MUNICIPAL - IBGE
RODOVIAS - DNIT
RESERVATÓRIO - VOO AEROFOTOGRAMÉTRICO
RESERVATÓRIO - LEV. TOPOBATIMÉTRICO
ZAS E ZSS - SIMULAÇÃO HEC-RAS

DOCUMENTO SOMENTE PARA USO OFICIAL, PROIBIDA A DISTRIBUIÇÃO.



Furnas UHE PORTO COLÔMBIA
CENÁRIO 03 - RUPTURA INSTÂNTANEA
Q - 10.000
ZONA DE AUTOSSALVAMENTO (ZAS)
ZONA SEGURANÇA SECUNDÁRIA (ZSS)
FOLHA 07/09 - GUARACI 2

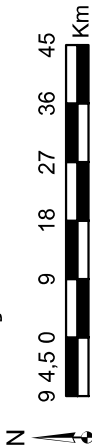


MAPA GERAL

Legenda

- Folhas
- Municípios
- Reservatório UHE Marimbondo
- Reservatório UHE Porto Colômbia
- ZAS
- ZSS

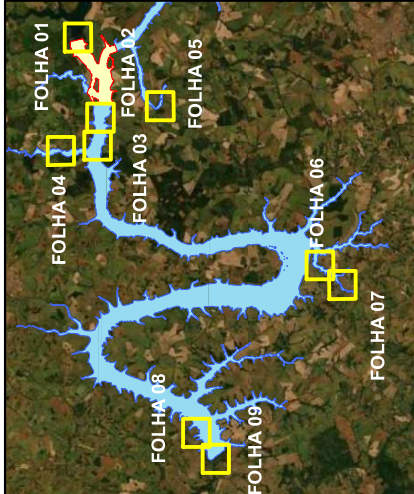
INFORMAÇÕES CARTOGRÁFICAS



1:10.000
SISTEMA GEODÉSICO: SIRGAS2000
PROJEÇÃO UTM, FUSO 22

FONTE DAS CAMADAS: LIMITE MUNICIPAL - IBGE
RODOVIAS - DNIT
RESERVATÓRIO - VOO AEROFOTOGRAFÊMICO
RESERVATÓRIO - LEV. TOPOBATIMÉTRICO
ZAS E ZSS - SIMULAÇÃO HEC-RAS

DOCUMENTO SOMENTE PARA USO OFICIAL, PROIBIDA A DISTRIBUIÇÃO.

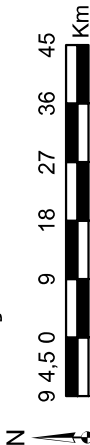


MAPA GERAL

Legenda

- Folhas
- Municípios
- Reservatório UHE Marimbondo
- Reservatório UHE Porto Colômbia
- ZAS
- ZSS

INFORMAÇÕES CARTOGRÁFICAS

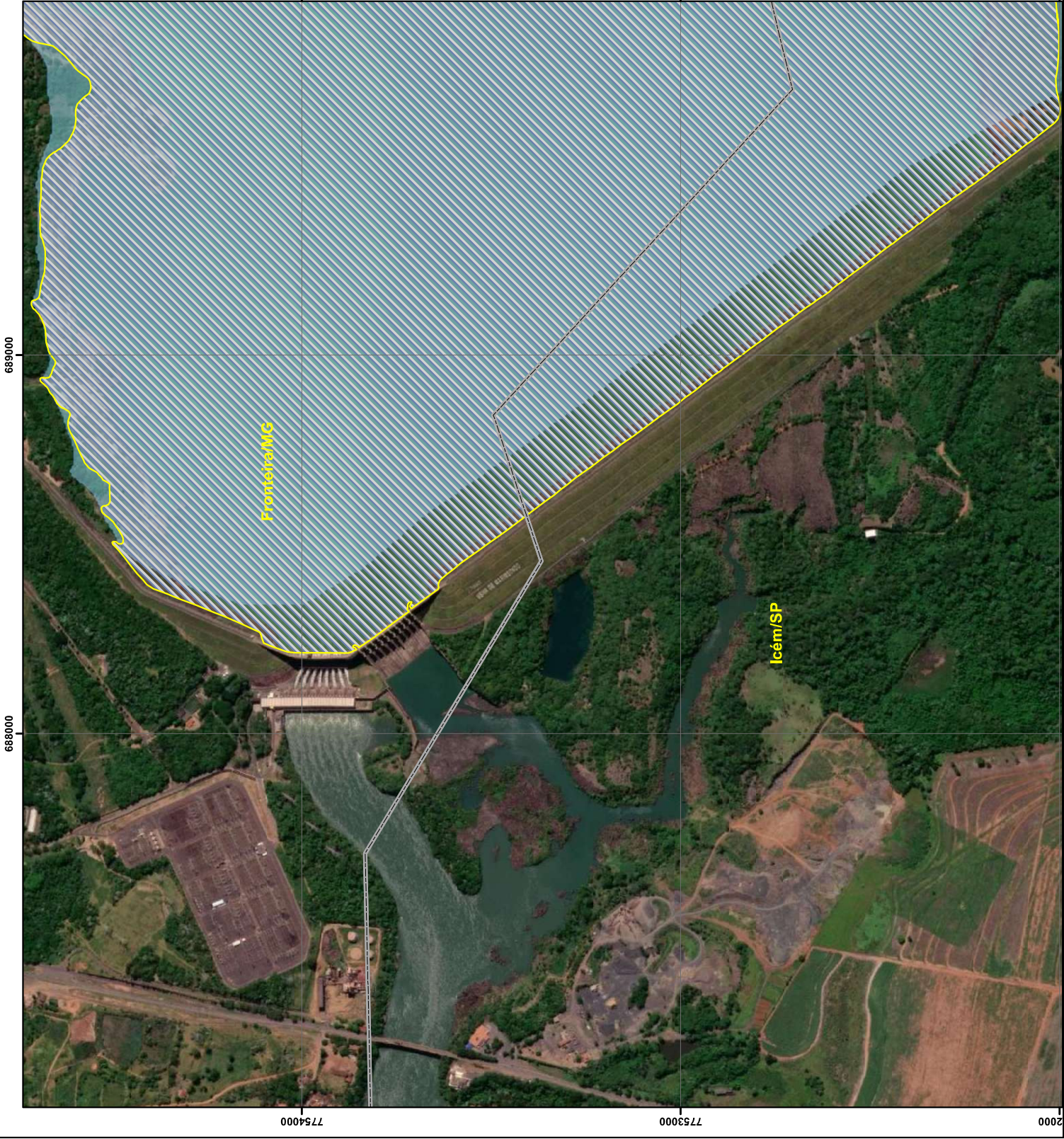


1:10.000

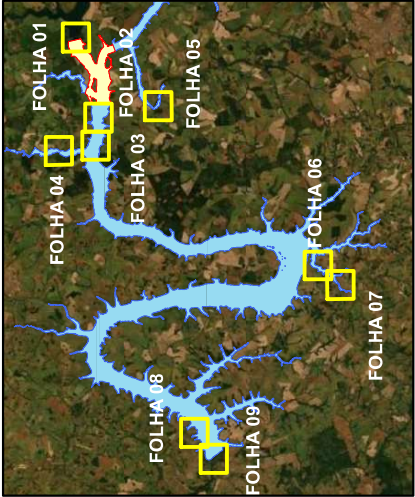
SISTEMA GEODÉSICO: SIRGAS2000
PROJEÇÃO UTM, FUSO 22

FONTE DAS CAMADAS: LIMITE MUNICIPAL - IBGE
RODOVIAS - DNIT
RESERVATÓRIO - VOO AEROFOTOGRAMÉTRICO
RESERVATÓRIO - LEV. TOPOBATIMÉTRICO
ZAS E ZSS - SIMULAÇÃO HEC-RAS

DOCUMENTO SOMENTE PARA USO OFICIAL, PROIBIDA A DISTRIBUIÇÃO.



Furnas UHE PORTO COLÔMBIA
CENÁRIO 03 - RUPTURA INSTÂNTANEA
Q - 10.000
ZONA DE AUTOSSALVAMENTO (ZAS)
ZONA SEGURANÇA SECUNDÁRIA (ZSS)
FOLHA 09/09 - UHE MARIMBONDO

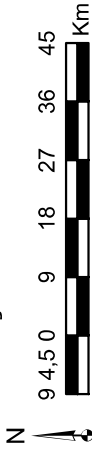


MAPA GERAL

Legenda

- Folhas
- Municípios
- Reservatório UHE Marimbondo
- Reservatório UHE Porto Colômbia
- ZAS
- ZSS

INFORMAÇÕES CARTOGRÁFICAS



SISTEMA GEODÉSICO: SIRGAS2000
PROJEÇÃO UTM, FUSO 22

FONTE DAS CAMADAS: LIMITE MUNICIPAL - IBGE
RODOVIAS - DNIT
RESERVATÓRIO - VOO AEROFOTOGRAMÉTRICO
RESERVATÓRIO - LEV. TOPOBATIMÉTRICO
ZAS E ZSS - SIMULAÇÃO HEC-RAS

DOCUMENTO SOMENTE PARA USO OFICIAL, PROIBIDA A DISTRIBUIÇÃO.